

Réunion Info parents Terminale Parcoursup 2025

Lycée Saint-Exupéry – jeudi 9 janvier 2025

[Parcoursup.gouv.fr](https://parcoursup.gouv.fr)

  @parcoursupinfo

   @etudiantgouv

 @parcoursup_info

 @parcoursup info

Procédure Parcoursup et Vie étudiante

I- La procédure Parcoursup 2025

1- Principes et calendrier

**une procédure unique nationale,
de candidature en 1^{ère} année d'enseignement supérieur,
pour des formations sur tout le territoire,
reconnues ou contrôlées par l'Etat.**

Parcoursup simplifie vos démarches



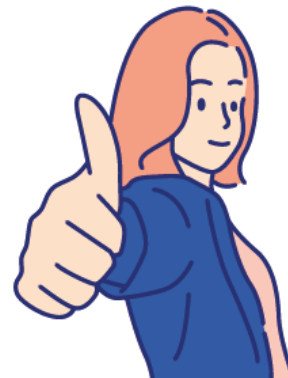
parcoursup.gouv.fr


Entrez dans l'enseignement supérieur

1 seule procédure

1 seul dossier

1 seul calendrier



- **Une offre de formation riche et diversifiée : près de 24 000 formations supérieures proposant principalement des diplômes nationaux ou d'établissement validés par l'Etat**

Des formations sous statut étudiant et des formations en apprentissage

- **Une priorité : simplifiez vos démarches !**

Parcoursup, c'est 1 seule procédure, 1 seul dossier, 1 seul calendrier

Parcoursup, c'est un cadre de présentation des formations unique pour **trouver rapidement les informations essentielles**, pour **connaitre les chiffres clés** de la session précédente

- **L'accompagnement personnalisé tout au long de la procédure**

Vous n'êtes pas seuls pour réfléchir et faire vos choix : vous êtes accompagnés, au lycée, via les professionnels de la plateforme, au numéro vert, sur les réseaux sociaux Parcoursup

Sur Parcoursup, retrouvez des quiz, vidéos, un site d'entraînement et des conseils à chaque étape

○ **La transparence sur les critères : un cadre commun proposé sur Parcoursup**

Parcoursup permet de visualiser, dans un cadre commun à toutes les formations, les **critères et éléments que les enseignants des formations du supérieur ont défini pour l'examen des candidatures** : résultats scolaires, motivation, compétences, appréciations de l'équipe pédagogique, etc...

Important : **Parcoursup ne fait jamais l'analyse des candidatures** : ce sont les enseignants des formations du supérieur qui définissent les critères, examinent votre dossier, font des propositions auxquelles vous répondez

Parcoursup garantit votre **droit à l'information** : vous pouvez interroger la formation qui ne vous a pas admis

○ **La transparence sur le profil des admis : un appui pour réfléchir à son parcours et à ses vœux**

Nouveauté 2025 : retrouvez dans la rubrique "**Visualiser les chiffres d'accès à la formation**" de la fiche formation, des informations sur le taux d'accès (niveau de demande pour la formation) ainsi que sur le profil des lycéens de terminale admis les années précédentes (série de bac, niveau scolaire, choix de parcours au lycée)

○ **La transparence sur les taux de réussite et les perspectives d'insertion professionnelle**

Dans la rubrique "**Poursuivre ses études et connaître les débouchés**", vous pourrez consulter des données nouvelles sur la réussite, ainsi que sur l'insertion professionnelle et els conditions d'embauche à la sortie des formations

Nouveauté 2025 : les données sur l'insertion professionnelle sont étendues aux licences universitaires, écoles de commerce et d'ingénieurs >> **plus de 75 % des formations concernées**

○ **Parcoursup vous permet de choisir librement les formations qui vous intéressent**

Vous formulez librement vos vœux **sans les classer**

Vous choisissez votre formation en fonction des propositions d'admission que vous recevez, à partir du 2 juin 2025. **Vous avez le dernier mot**

Parcoursup vous aide à anticiper, à comparer les formations entre elles, à participer aux journées portes ouvertes (JPO)

○ **Parcoursup agit pour l'égalité d'accès et de réussite des étudiants**

Parcoursup met en œuvre des actions ciblées pour l'accès au supérieur des lycéens boursiers, professionnels ou technologiques, ou encore des lycéens participant à des cordées de la réussite

Parcoursup prend en compte les situations particulières tels les candidats en situation de handicap ou candidats sportifs de haut niveau ou artistes confirmés

Parcoursup promeut le développement des parcours personnalisés (Oui-Si) à l'université pour favoriser la réussite des étudiants

Le calendrier 2025 en 3 étapes



S'inscrire sur Parcoursup

- **Un message adressé aux lycéens un peu avant le 15 janvier sur leur adresse mail enregistrée au lycée pour activer leur compte :** une adresse valide et régulièrement utilisée >> pour échanger et recevoir les informations sur votre dossier

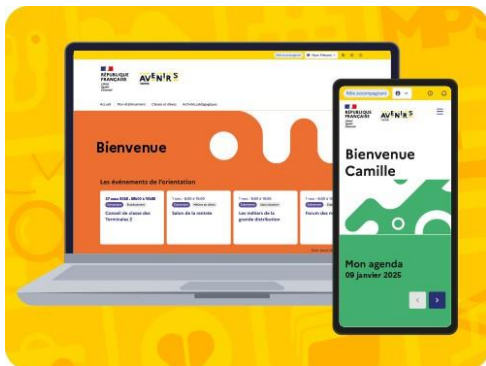
Important : renseignez un numéro de portable pour recevoir les alertes envoyées par la plateforme.

- **L'INE** (identifiant national élève en lycée général, technologique ou professionnel) ou **INAA** (en lycée agricole) : sur les bulletins scolaires ou le relevé de notes des épreuves anticipées du baccalauréat

Pour les lycées français à l'étranger : l'établissement fournit l'identifiant pour créer son dossier. Cet **identifiant** correspond au **numéro cyclades** (numéro d'inscription au bac)

Conseil aux parents ou tuteurs légaux : vous pouvez également renseigner votre email et numéro de portable dans le dossier de votre enfant pour recevoir messages et alertes Parcoursup. Vous pourrez également recevoir de la part des formations qui organisent des épreuves écrites/orales le rappel des échéances à respecter

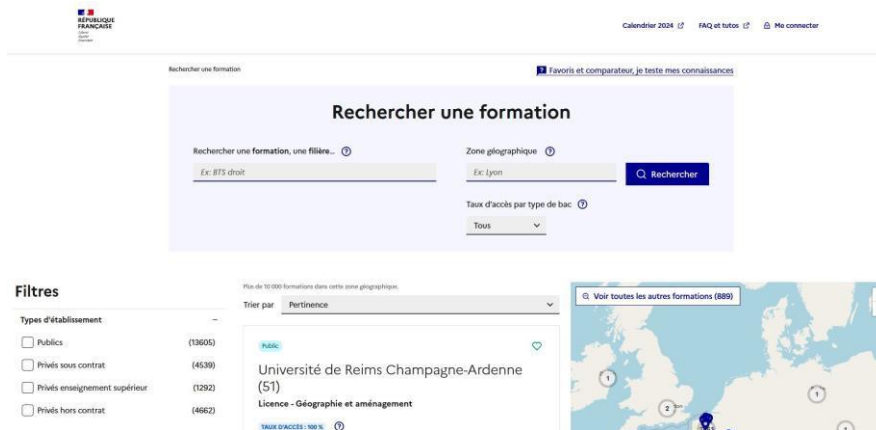
LE BON REFLEXE : S'INFORMER



Sur [Avenirsonisep.fr](https://www.avenirsonisep.fr)

Les informations sélectionnées par l'Onisep sur les **filières, les formations et les métiers**

Un **nouvel environnement** pour **aider les professeurs** dans l'accompagnement à l'orientation de leurs élèves



Sur [Parcoursup.gouv.fr](https://www.parcoursup.gouv.fr) :

La **carte des formations** pour **découvrir** les formations, enregistrer vos « **favoris** », **comparer les formations** entre elles, trouver les **contacts utiles** ou repérer les dates des **journées portes ouvertes**

LE BON REFLEXE : ECHANGER, SE PREPARER



Des lives pour poser vos questions

Calendrier à retrouver dans *l'espace Ressources*
sur parcoursup.gouv.fr

Echanger avec des professionnels dans votre lycée

- Votre professeur principal
- Les personnels d'orientation

Echanger avec les formations

- Les responsables de formations et étudiants ambassadeurs
- Lors des journées portes ouvertes et salons avec conférences thématiques

➤ *contact et dates à retrouver sur parcoursup.gouv.fr*

Préparez-vous avec les outils Parcoursup

- Quiz, Video-tuto, Règles d'or, Faq
- Site d'entraînement de la phase d'admission

Parmi les 24 000 formations dispensant des diplômes nationaux et d'établissements :

○ Des formations sous statut étudiant :

- Formations dites « non sélectives » : les différentes licences (dont les licences « accès santé »), les Parcours préparatoires au professorat des écoles (PPPE) et les parcours d'accès aux études de santé (PASS),
- Formations dites « sélectives » : les classes prépa, BTS, BUT (Bachelor universitaire de technologie), formations en soins infirmiers (en IFSI) et autres formations paramédicales, formations en travail social (en EFTS), écoles d'ingénieur, de commerce et de management, Sciences Po/ Instituts d'Études Politiques, écoles vétérinaires, formations aux métiers de la culture, du sport, etc...

○ Des formations sous statut apprenti (en alternance) :

- L'apprentissage associe enseignements académiques et expérience concrète dans une entreprise
- L'apprentissage est proposé dans différentes formations (BTS, BUT, DEUST, Licences, etc.).

2- Richesse de « la carte des formations »

(démonstration)

sur

<https://www.parcoursup.gouv.fr/>

- **Nouveauté 2025 :** → **Carte d'identité de la formation** en haut sur chaque fiche formation

The screenshot displays the 'Carte d'identité de la formation' for 'IFSI Regroupement IFSI Université de Limoges D.E Infirmier'. The card includes the following information:

- ÉTABLISSEMENT :** IFSI CH Ussel - rentrée en septembre (19)
- Autres formations accessibles :** IFSI CH Ussel - rentrée en septembre (1) ↓
- FORMATION :** FORMATION SÉLECTIVE, FORMATION OUVRANT DROIT AUX BOURSES, DIPLÔME D'ÉTAT CONTRÔLÉ
- Partager la page :** Email and social media icons.

Below the card are six action buttons with icons:

- Découvrir la formation et ses caractéristiques
- Comprendre les critères d'analyse des candidatures
- Consulter les modalités de candidature
- Visualiser les chiffres d'accès à la formation
- Poursuivre ses études et connaître les débouchés
- Contactez et échangez avec l'établissement

Nouveauté 2025 : sur le site parcoursup.gouv.fr (espace Ressources) un livret « **les bons réflexes** » aide lycéens et parents à se repérer pour choisir un établissement de formation



- ☞ **Vérifier en un clin d'œil :** le statut de l'établissement (public/privé en contrat avec l'Etat ou sans contrat avec l'Etat), le caractère sélectif/non sélectif, la capacité d'accueil, le label MESR ou encore l'éligibilité aux bourses
- ☞ On retrouve aussi aisément sur Parcoursup l'information sur les **frais de scolarité**, le **règlement de la CVEC**

Des informations claires, riches et utiles

Des informations sur le contenu et les débouchés de la formation : les enseignements et les options proposés, le nombre de places disponibles, des informations pour les candidats en situation de handicap, des contacts avec les responsables de la formation

Et en 2025, des informations plus riches sur les taux de réussite et d'insertion professionnelle, les débouchés et les possibilités de poursuite d'études

Des informations sur les critères et les modalités de candidature : la liste détaillée des critères d'analyse des candidatures et leur niveau d'importance, les modalités et le calendrier des éventuelles épreuves de sélection (écrit/oral), des conseils des enseignants du supérieur sur la manière d'élaborer sa candidature

Les lycéens en **cordées de la réussite** pourront identifier les formations qui prennent compte ce critère dans leur analyse des candidatures (près de 40 % des formations en 2024)

Nouveauté 2025 : des informations plus riches pour réfléchir avant de faire vos vœux : le taux d'accès de la formation en 2024 (pour savoir si la formation est très demandée) et des informations sur le profil des lycéens de terminale admis les années précédentes (série de bac, niveau scolaire, choix de parcours au lycée)

Pour chaque formation : un rapport détaillé sur les critères et le profil des admis en 2024



Découvrir la formation et ses caractéristiques



Comprendre les critères d'analyse des candidatures



Consulter les modalités de candidature



Visualiser les chiffres d'accès à la formation



Poursuivre ses études et connaître les débouchés



Contacter et échanger avec l'établissement

Quels sont les critères utilisés par l'établissement pour analyser votre candidature ?

Grille d'analyse des candidatures définie par la commission d'examen des vœux de la formation

100%	Résultats scolaires	70 %
	Méthodes de travail	20 %
	Savoir-être	5 %
	Motivation	3 %
	Engagement et activités	2 %

Cette grille permet d'indiquer le niveau d'importance accordé par la formation à chaque élément. Plus le pourcentage est élevé plus l'élément compte dans l'examen des candidatures.

L'examen des candidatures par les formations

Qui analyse les candidatures ?

Comment se déroule l'analyse des candidatures ?

Conseils aux candidats

Il est conseillé de venir rencontrer les équipes pédagogiques lors des journées portes ouvertes ou lors des forums afin de se renseigner sur l'adéquation entre le parcours de formation et les objectifs professionnels. La lettre de motivation doit être personnalisée, argumentée et témoigner d'une bonne connaissance de la formation et de ses débouchés.

Détails de la grille d'analyse des candidatures par la commission

Vos résultats scolaires ou obtenus dans l'enseignement supérieur comptent pour 70%

Résultats en Français , HG et Philosophie

Éléments évalués :

Notes aux épreuves anticipées de français du baccalauréat (écrit et oral). Notes de première et terminale dans les matières indiquées.

ESSENTIEL



>> une rubrique dédiée aux critères d'analyse des candidatures avec une présentation globale et détaillée

>> la rubrique **Conseils** pour faire passer des messages aux candidats

Nouveauté en 2025 :

Des rapports d'analyse des candidatures de l'année précédente plus nombreux (19 000) et plus riches en données

Nouveauté 2025 : Des données plus claires, plus riches, plus utiles

- Découvrir la formation et ses caractéristiques
- Comprendre les critères d'analyse des candidatures
- Consulter les modalités de candidature
- Visualiser les chiffres d'accès à la formation
- Poursuivre ses études et connaître les débouchés
- Contacteur et échanger avec l'établissement

>> des chiffres globaux d'accès à la formation calculés à la fin de la phase principale 2024

>> des chiffres déclinables pour chaque type de baccalauréat français : générale, technologique, professionnelle

Les données chiffrées présentées ici sont calculées pour chaque année à la phase principale d'admission.

30 PLACES OFFERTES PAR LA FORMATION EN 2024

TOUS LES CANDIDATS

Les chiffres globaux d'accès à cette formation en 2024

Calculés sur l'ensemble des candidats en 2024



>> une visibilité du **taux d'accès par type de baccalauréat** dans chaque formation pour voir si la formation était très demandée ou si elle a accueilli tous les candidats

>> **consultez notre vidéo** dans l'espace *Ressources* de parcoursup.gouv.fr

En savoir plus sur l'accès à la formation selon mon profil

Je sélectionne mon type de bac français pour avoir des données correspondant à mon profil

- Bac général
- Bac technologique
- Bac professionnel

LYCÉENS BAC GÉNÉRAL

Les chiffres d'accès à cette formation pour les bacs généraux

Calculés pour les lycéens de la voie générale, candidats à cette formation en 2024



Une visibilité sur l'accès dans la formation pour les lycéens des 3 types de bac au cours des 3 dernières années

Sur les 3 dernières années, le constat est le suivant :

Quelles ont été les possibilités d'accès à la formation des lycéens de terminale générale ?

Calculé à partir des données des 3 dernières années

Je sélectionne une doublette de spécialités

Mathématiques

SES

Quel est le profil des lycéens de terminale générale qui ont choisi d'intégrer cette formation ?

Calculé à partir des données des 3 dernières années

Je positionne un niveau de moyenne générale (*) en terminale en déplaçant le curseur

6 15 20

(*) Sans prendre en compte les options éventuelles et sans coefficient sur les matières

[Voir le résultat](#)

LYCÉENS BAC GÉNÉRAL

RAREMENT
OCCASIONNELLEMENT
RÉGULIÈREMENT
PLUS DE 50%
PLUS DE 80%

Pour une moyenne générale de **15 / 20**

La formation envoie **régulièrement** des propositions d'admission aux lycéens de terminale générale avec ce profil.

Et cette doublette de spécialités

**Mathématiques
SES**

Conseils

Il est important de noter que cette donnée ne garantit pas votre propre admission.
N'hésitez pas à postuler, mais pensez également à ajouter d'autres vœux de sécurité.

Quelle importance est donnée aux résultats scolaires par cette formation ?

Lors de l'analyse des dossiers, cette formation accorde **40% d'importance** aux résultats scolaires des candidats. Cela signifie que d'autres critères sont pris en compte par la formation dans l'examen des candidatures.

[Consulter la liste complète des critères généraux d'examen des vœux](#)

Quelles ont été les possibilités d'accès à la formation des lycéens de terminale générale ?

Calculé à partir des données des 3 dernières années

Quel est le profil des lycéens de terminale générale qui ont choisi d'intégrer cette formation ?

Calculé à partir des données des 3 dernières années

LYCÉENS BAC GÉNÉRAL

Moyenne générale (*)

Parmi les élèves qui ont intégré cette formation les 3 dernières années :

- 1 élève sur 10 avait entre **13 ET 15** de moyenne générale
- 8 élèves sur 10 avaient **ENTRE 15 ET 18,99** de moyenne générale
- 1 élève sur 10 avait entre **19 ET 20** de moyenne générale

(*) calculé à partir des bulletins de la classe de terminale sans prendre en compte les éventuelles options et sans coefficient sur les matières

Enseignements de spécialité

Les lycéens de terminale générale qui ont intégré cette formation avaient les doublettes de spécialités suivantes :

↓ Classées de la plus courante à la moins courante

SES	&	HGGSP
Mathématiques	&	SES
Mathématiques	&	HGGSP
HGGSP	&	HLP

Des conseils personnalisés pour vous aider : ayez toujours les bons réflexes, consulter les critères spécifiques de la formation ; diversifier vos vœux en alternant vœux d'ambition, de raison, de précaution



Poursuite d'études

Licences professionnelles variées, titre professionnel Gestion d'un établissement touristique (certification niveau 5)

Débouchés professionnels

Objectifs du BTS Tourisme

Le BTS Tourisme forme des professionnels capables de répondre aux exigences des nombreux métiers de ce secteur d'activité, aussi bien les métiers en rapport direct avec les touristes individuels ou collectifs que les emplois en lien avec les professionnels des prestations touristiques. Les futurs diplômés de BTS Tourisme seront ainsi en mesure de :

- informer et conseiller les clients français et étrangers sur des prestations relevant du domaine du tourisme ;
- finaliser la vente de ces prestations touristiques et assurer le suivi commercial ;
- créer et promouvoir des produits touristiques ;
- accueillir et accompagner des touristes ;
- collecter, traiter et diffuser l'information en lien avec le secteur du tourisme.

(Source <https://www.dimension-bts.com/bts-tourisme>)

La réussite des étudiants

- **Taux de passage en 2ème année** ⓘ
Taux : 86.6 tous bacs confondus
- **Taux de réussite en 2 ou 3 ans** ⓘ
74.5% tous bacs confondus

Sources des données



>> une rubrique dédiée à l'information sur la poursuite d'études et l'insertion professionnelle des étudiants

>> l'information sur la réussite (statistiques du SIES)

>> Nouveautés 2025 : plus de 75 % des formations couvertes par les statistiques d'insertion

- Licences générales
- BTS agricoles
- Écoles d'ingénieur, de commerce et de management

A venir : des données sur le salaire indicatif net/mois observé à l'échelle nationale un an après la sortie des études

3- La procédure

La Procédure Parcoursup – Quelques règles importantes à retenir

- Jusqu'à **10 vœux et 10 vœux supplémentaires** pour des formations en apprentissage
- Possibilité de faire **des sous-vœux pour certaines filières sélectives** (Classes prépa, BTS, BUT, écoles de commerce, d'ingénieurs, IFSI, IEP, etc...)
- **Les vœux sont formulés librement par les candidats (pas de classement par ordre de priorité)** : une réponse sera apportée pour chaque vœu formulé à compter du 2 juin 2025
- **La date de formulation du vœu n'est pas prise en compte** pour l'examen du dossier
- **Chaque formation n'a connaissance que des vœux formulés pour elle :** elle ne connaît pas les autres vœux formulés par les candidats
- **Quand un candidat accepte une formation, il a toujours la possibilité de conserver des vœux pour lesquels il est en liste d'attente** et qui l'intéressent davantage

Entre le 6 et le 10 juin 2025, il devra toutefois classer ses vœux en attente par ordre de préférence

>> **Objectif : accélérer le rythme d'envoi des propositions** pour augmenter encore la part de lycéens ayant au moins une proposition avant les épreuves écrites du baccalauréat

**Dernier jour pour formuler vos vœux :
Jeudi 13 mars 2025**

(23h59 heure de Paris)



Février

Mars

Avril

Mai

○ **La rubrique Activités et centres d'intérêt**

une rubrique facultative pour mettre en valeur vos compétences, vos expériences et engagements

○ **La lettre de motivation** quand elle est demandée par la formation

○ **Les pièces spécifiques ou formulaires**

demandés par certaines formations sélectives

○ **La fiche Avenir** renseignée par les enseignants et le proviseur de votre lycée

○ **Les bulletins scolaires et notes du baccalauréat :**

- **Année de première** : bulletins scolaires et notes des épreuves anticipées de français et celles au titre du contrôle continu du baccalauréat (pour les lycéens généraux et technologiques)

- **Année de terminale** : bulletins scolaires des 1^{er} et 2^e trimestres (ou 1^{er} semestre)

○ **Des informations sur votre parcours spécifique**

- parcours en sections européennes ou binationales ou bac français international (BFI)

- participation aux cordées de la réussite

- certification des compétences numériques (Pix)

**Dernier jour pour compléter votre dossier et confirmer vos vœux :
Mercredi 2 avril 2025**

(23h59 heure de Paris)

Mars

Avril

Mai

Juin

Lundi 2 juin 2025 > jeudi 10 juillet 2025

Je reçois les réponses des formations et je décide

Lundi 2 juin – début de la phase principale : c'est le moment de faire vos choix

- **Consultez dans votre dossier**, au fur et à mesure, les propositions d'admission (Oui ou Oui-si) des formations que vous avez demandées
- **Faites votre choix** : vous devez répondre dans les délais à chaque proposition d'admission reçue

Entre le vendredi 6 juin et le mardi 10 juin Classez vos vœux en attente



Mercredi 11 juin – début de la phase complémentaire

Vous pouvez formuler **jusqu'à 10 nouveaux vœux** pour des formations ayant encore des places à proposer



Vendredi 4 juillet - Résultats du Bac 2025

Après les résultats du bac, je peux aller m'inscrire dans l'établissement que j'ai choisi

A partir du mercredi 1^{er} juillet 2025

Début de l'**Accompagnement personnalisé** des candidats qui n'ont pas reçu de proposition d'admission par les commissions d'accès à l'enseignement supérieur (CAES)

Jeudi 10 juillet 2025 - fin de la phase principale

La phase complémentaire se poursuit jusqu'au 11 sept.
L'accompagnement en CAES se poursuit pour ceux qui ont sollicité cet accompagnement

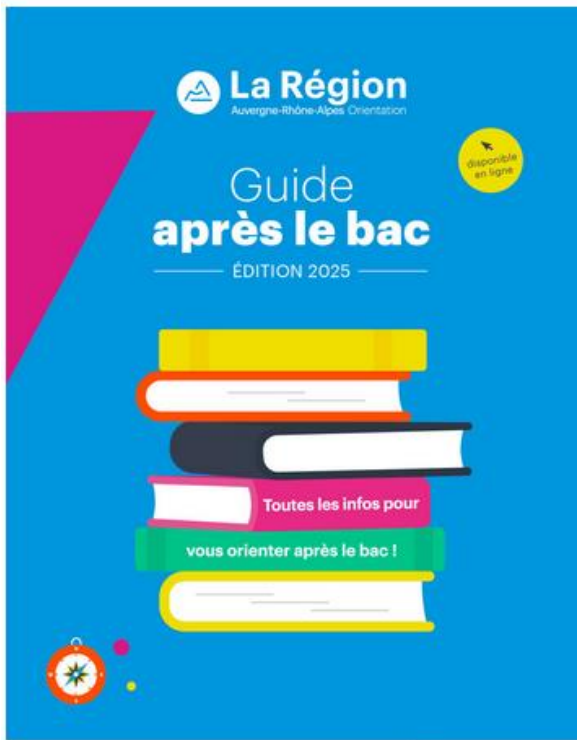
- **Prendre connaissance du calendrier 2025**, des modalités de fonctionnement de la plateforme et des vidéos tutos pour vous familiariser avec la procédure ; utilisez les outils Parcoursup pour échanger, vous exercer (Quiz ; Règles d'or ; Faq ; Site d'entraînement de la phase d'admission)
- **Anticipez, n'attendez pas la dernière minute pour préparer votre projet d'orientation** : anticipez au lycée (Avenir(s) ; possibilité d'ouvrir un compte Parcoursup dès la 2nde) pour construire votre projet d'orientation progressivement, explorez la carte des formations, consultez les fiches des formations
- **Faites les vœux pour des formations qui vous intéressent, ne vous autocensurez pas, pensez à diversifier vos vœux et évitez de ne formuler qu'un seul vœu**
- **Ne restez pas seuls avec vos questions** : échangez au lycée et profitez des rencontres avec les enseignants et étudiants du supérieur : Lives Parcoursup, journées portes ouvertes, étudiants ambassadeurs
- **Préparez vous pour la phase d'admission** : la phase d'admission va vite, vous devrez répondre aux propositions ... alors préparez-vous à faire un choix..

Mais rassurez-vous, Parcoursup n'est qu'une première étape... vous avez le droit de vous réorienter !

Des services pour vous aider et répondre à vos questions tout au long de la procédure

- **Le numéro vert : 0 800 400 070**
(en complément du numéro vert accessible depuis l'Outre-mer et l'étranger, des numéros spécifiques pour l'Outre-mer indiqués sur le site parcoursup.gouv.fr)
- **La messagerie contact** depuis le dossier Parcoursup
- **Les réseaux sociaux (Instagram, X, Facebook)** pour suivre l'actualité de Parcoursup et recevoir des conseils
- **Le canal d'actualité Parcoursup info sur Whatsapp** pour être informés des dates clés, des informations pratiques et des outils essentiels pour réussir son orientation post bac.
Pensez à activer les notifications pour recevoir toutes les informations.
- **Des tutos vidéos, des quiz et une Faq très riche (avec un moteur de recherche intégré)**
- **Un site d'entraînement** pour vous préparer à la phase d'admission

4 – Des ressources



[Guide régional Après le Bac édition 2025](https://www.auvergnerhonealpes-orientation.fr/publi/guide-apres-le-bac/)
<https://www.auvergnerhonealpes-orientation.fr/publi/guide-apres-le-bac/>

Programme des JES 2025 à venir :
<https://www.ac-lyon.fr/les-journees-de-l-enseignement-superieur-jes-les-29-et-30-janvier-2025-126277>

Actions d'information et d'orientation :
<https://orientation.public.ac-lyon.fr/actions-information/?module=ai&action=list>

Salons en région :
<https://www.onisep.fr/pres-de-chez-vous/auvergne-rhone-alpes>

Ouvre tes perspectives, trouve ta voie et passe au niveau supérieur

Lycéennes et lycéens d'aujourd'hui. Etudiantes et étudiants de demain.
Construis ta sélection personnalisée de **formations post-bac** et **métiers**
selon tes aspirations professionnelles.

Se connecter à MPS →



et



aide les élèves de **Seconde**,
Première et **Terminale** à
s'orienter après le bac.

<https://www.fun-mooc.fr/fr/actualites/le-22-janvier-participez-a-la-journee-de-webinaires-autour-des-m/>

Le 22 janvier, participez à la journée de webinaires autour des MOOC d'orientation !



Rendez-vous le 22 janvier, de 10h à 19h, pour une journée d'exploration de la jungle des cursus et des métiers à destination des élèves de collèges et lycées, des équipes éducatives en charge de l'orientation et des parents d'élèves.

Les MOOC créés par les universités et les grandes écoles en partenariat avec l'Onisep, proposent un ensemble de ressources en ligne gratuites pour accompagner les lycéens et collégiens dans leur démarche d'orientation.

Une nouvelle journée de webinaires aura lieu le mercredi 22 janvier de 10h à 19h à destination des lycéennes et lycéens, des collégiennes et collégiens de troisième, de leurs parents, mais aussi des équipes éducatives afin qu'ils et elles puissent, à leur tour, poser toutes leurs questions concernant les MOOC d'orientation et les utiliser comme des outils d'aide au choix de voies d'accès à l'enseignement supérieur, de filières d'études et de métiers.

Durant cette journée, les équipes pédagogiques des MOOC d'orientation pourront revenir sur les spécificités propres aux différents parcours d'orientation et répondre aux interrogations que les élèves peuvent se poser à cette étape charnière de leurs vies.

Programme de la journée de webinaires d'orientation du 22 janvier 2025

matin
10h - 11h Le droit est-ce pour moi ? - [S'inscrire au webinaire](#)
11h - 12h Introduction à la psychologie à l'université - [S'inscrire au webinaire](#)

après-midi
13h- 14h Introduction aux STAPS - [S'inscrire au webinaire](#)
15h - 16h Projet Fac : réussir en sciences humaines - [S'inscrire au webinaire](#)
16h - 17h L'éco, pour qui, pour quoi ? - [S'inscrire au webinaires](#)
17h - 18h La prépa pour tous,oser et réussir - [S'inscrire au webinaires](#)
18h - 19 h Têtes chercheuses, les métiers de la recherche - [S'inscrire au webinaire](#)

Et pour profiter pleinement de cette opportunité...

- Inscrivez-vous aux MOOC qui vous intéressent et parcourez-les avant le 22 janvier - [Les MOOC de la collection ProjetsUP](#)
- Inscrivez-vous à un ou plusieurs webinaires du 22 janvier via les liens ci-dessus pour poser vos questions en direct.

Si vous êtes intéressé-e par un webinaire, mais que vous n'êtes pas disponible à cet horaire, inscrivez-vous tout de même et vous recevrez un mail avec un lien pour accéder à l'enregistrement du webinaire à l'issue de cette journée.

Le Jour J, connectez-vous aux webinaires avec un navigateur récent (si possible Chrome).

NDLR : L'illustration de cet article a été réalisée à l'aide de Firefly, un outil d'Adobe basé sur l'intelligence artificielle.

Articles liés

-  [Autour du cours](#)
5 raisons de s'inscrire au cours sur les hiéroglyphes égyptiens
-  [Autour du cours](#)
5 raisons de suivre le MOOC «Le RCPD 7 ans après : fondamentaux et nouveaux enjeux»
-  [Autour du cours](#)
5 raisons de suivre le MOOC «Les fondamentaux de l'inclusion numérique»

Autres catégories d'articles

- [ProjetsUP](#)
- [RéseauxUP](#)
- [Événements](#)
- [Fonctionnalité](#)
- [Autour du cours](#)
- [Partenaire](#)
- [FUN recrute](#)
- [UniCamp](#)
- [Formation Pro](#)
- [Plateforme et services](#)
- [Open Innovation](#)

Vous êtes ici: Accueil > Cours

Trouver un cours en ligne

Recherche des cours, des établissements, des catégories



Filterer les cours

Retirer 1 filtre actif

Nouveaux cours

Nouveaux cours (0)

Disponibilité

Ouvert pour inscription (12)

Bientôt (1)

En cours (12)

Archivé (27)

Langues

Français (27)

Types

Résultats 1 à 21 sur 27 cours correspondant à votre recherche



Têtes chercheuses, les métiers de la recherche

Université de Lille
54008

Ouvert à l'inscription



Le droit, est-ce pour moi ?

Université Paris-Panthéon-Assas
09008

Ouvert à l'inscription



La prépa pour tous : oser et réussir

Institut Polytechnique de Paris
182001

Ouvert à l'inscription



Immersions possibles dans des formations d'enseignement supérieur

<https://www.univ-lyon2.fr/lyceen-ne/cm-immersion-lyceens>

<https://lyceens.univ-lyon1.fr/>

1 jour
à la fac

Du 24 au 28 février



[1 Jour à la FAC - février 2025]

Le *Campus de Bourg-en-Bresse de l'Université Jean Moulin Lyon 3* vous propose de venir assister à plusieurs cours magistraux du 24 au 28 février. Vous pourrez ainsi tester les cours de licences de *Gestion (iaelyon)*, de la Licence de *Droit* et de la Licence d'*Histoire* ainsi que des cours du BUT *Carrières Juridiques*.

L'inscription est **OBLIGATOIRE** et vous pouvez vous inscrire sur un ou plusieurs cours de votre choix.

Inscrivez-vous vite, les places par cours sont limitées ! Premiers inscrits, premiers servis.

Pour toutes demandes d'informations supplémentaires, vous pouvez envoyer un e-mail à l'adresse suivante : clarisse.dubois@univ-lyon3.fr

II – La vie étudiante

Pensez aussi à préparer votre future vie d'étudiant(e)

Bourse sur critères sociaux : vous pouvez faire une demande de bourse et/ou de logement en créant votre dossier social étudiant (DSE) via le portail messervices.etudiant.gouv.fr .

Vous pouvez calculer vos droits à la bourse via lescrous.fr/nos-services/simulateur-de-bourse

Aide à la mobilité : Parcoursup propose une aide à la mobilité de 500 € pour les lycéens boursiers qui étudieront dans un établissement situé en dehors de leur académie de résidence.

Logement en résidence universitaire : pour vous aider dans votre recherche, consultez le site trouverunlogement.lescrous.fr . Pour toute question, une FAQ est proposée sur etudiant.gouv.fr

Santé : pour rappel, vous êtes automatiquement affilié au régime général de la sécurité sociale.

Vous pouvez évaluer votre droit à la Complémentaire santé solidaire et à d'autres prestations sociales depuis le site mesdroitssociaux.gouv.fr

Des professionnels présents au Lycée:

- Les Professeurs principaux
- Monsieur le Proviseur, monsieur le Proviseur Adjoint
- Deux Psy EN EDO du CIO
- Une AS scolaire
- ...

Un Centre d'Information et d'Orientation,
situé 12 rue Joliot Curie à Valserhône.

Tél.: 04 50 56 06 13

cio-valserhonepaysdegex@ac-lyon.fr

<https://bellegarde.cio.ac-lyon.fr/spip/>

MERCI

Présentation de :

Mr ALAUX, Proviseur

Mr VOHL, Proviseur adjoint

Mmes JEANTOUX et PICCOLI, Psy EN EDO

Mme TRONCIA, Assistante sociale scolaire

Mme RAGEY, Directrice du CIO Valserhône-Pays De Gex

Le 9 janvier 2025

[Parcoursup.gouv.fr](https://parcoursup.gouv.fr)

  @parcoursupinfo

   @etudiantgouv

 @parcoursup_info

 @parcoursup info