

DOCUMENT DÉDIÉ AUX LYCÉENS PROFESSIONNELS

Les journées de l'enseignement supérieur

Mercredi 29 et jeudi 30 janvier 2025



Inclus dans ce document :

- > Activités proposées par les établissements pour les JES
- > Liste des BTS - établissements - cohérence avec les bacs pro
- > Les autres formations accessibles après un bac pro

Sommaire

Les Journées de l'Enseignement Supérieur, mode d'emploi	4
Les poursuites d'études après le bac professionnel	6
Les BTS dans l'académie, par ordre alphabétique	7
Les BTS dans l'académie & les bacs pros cohérents	11
Mathématiques et sciences.....	11
Sciences humaines et droit	11
Agriculture, élevage, aménagement paysager	11
Architecture, bâtiment, travaux publics	13
Automatismes, informatique industrielle.....	15
Commerce, marketing, vente	18
Communication, information, audiovisuel	19
Environnement, sécurité.....	21
Finances, gestion, ressources humaines	22
Habillement, mode, textile	24
Hôtellerie, restauration, tourisme, sport, loisirs	24
Industrie, transformation, énergie.....	25
Mécanique, électricité, électronique	28
Réseaux, télécommunications, informatique.....	31
Santé, soins, social	32
Transport, logistique.....	33
Les FCIL dans l'académie	34

Les certificats de spécialisation dans l'académie	34
Annexe : détail des programmes des établissements	36
Etablissements de l'Ain	37
LP LYCEE DES METIERS GABRIEL VOISIN	37
LPO LYCEE DES METIERS ARBEZ CARME	38
LPO LYCEE DES METIERS SAINT-EXUPERY	39
LYCEE GEN.ET TECHNOL.PRIVE SAINT PIERRE.....	40
LYCEE GENERAL ET TECHNOLOGIQUE DE LA PLAINE DE L'AIN .	41
LYCEE GENERAL ET TECHNOLOGIQUE DU VAL DE SAONE.....	42
LYCEE GENERAL ET TECHNOLOGIQUE EDGAR QUINET.....	43
LYCEE POLYVALENT DE LA COTIERE	44
LYCEE POLYVALENT INTERNATIONAL	45
LYCEE POLYVALENT JOSEPH-MARIE CARRIAT	46
LYCEE POLYVALENT PAUL PAINLEVE	47
LYCEE PROF PRIVE DES METIERS SAINT JOSEPH.....	48
Etablissements de la Loire	49
LGT LYCEE DES METIERS CLAUDE LEBOS	49
LP LYCEE DES METIERS PIERRE DESGRANGES	50
LYC GEN.ET TECHNOL.PRIVE DES METIERS LA SALLE (SAINT LOUIS SAINTE BARBE).....	51
LYCEE GENERAL ET TECHNOLOGIQUE ALBERT CAMUS.....	52
LYCEE GENERAL ET TECHNOLOGIQUE ALBERT THOMAS.....	53
LYCEE GENERAL ET TECHNOLOGIQUE BEAUREGARD	54

LYCEE GENERAL ET TECHNOLOGIQUE DU FOREZ	55	LYCEE GEN.ET TECHNOL.PRIVE INSTITUTION DES CHARTREUX	76
LYCEE GENERAL ET TECHNOLOGIQUE ETIENNE MIMARD.....	56	LYCEE GEN.ET TECHNOL.PRIVE LA FAVORITE SAINTE THERESE	77
LYCEE GENERAL ET TECHNOLOGIQUE FRANCOIS MAURIAC-FOREZ	57	LYCEE GEN.ET TECHNOL.PRIVE SAINT LOUIS-SAINTE BRUNO	78
LYCEE GENERAL ET TECHNOLOGIQUE GEORGES BRASSENS.....	58	LYCEE GEN.ET TECHNOL.PRIVE SAINT MARC.....	79
LYCEE GENERAL ET TECHNOLOGIQUE HONORE D'URFE.....	59	LYCEE GEN.ET TECHNOL.PRIVE SAINT THOMAS D'AQUIN VERITAS	80
LYCEE GENERAL ET TECHNOLOGIQUE JACBO HOLTZER	60	LYCEE GENERAL ET TECHNOLOGIQUE AMPERE	81
LYCEE GENERAL ET TECHNOLOGIQUE JEAN MONNET	61	LYCEE GENERAL ET TECHNOLOGIQUE AUGUSTE ET LOUIS LUMIERE	82
LYCEE GENERAL ET TECHNOLOGIQUE SIMONE WEIL.....	62	LYCEE GENERAL ET TECHNOLOGIQUE COLBERT.....	83
LYCEE PROFESSIONNEL PRIVE SAINTE MARIE LA GRAND'GRANGE	63	LYCEE GENERAL ET TECHNOLOGIQUE CONDORCET.....	84
Etablissements du Rhône	64	LYCEE GENERAL ET TECHNOLOGIQUE GILBERTE ET PIERRE BROSSOLETTE.....	85
LEGT AGRICOLE DE ST GENIS LAVAL	64	LYCEE GENERAL ET TECHNOLOGIQUE JEAN-PAUL SARTRE	86
LP LYCEE DES METIERS ALFRED DE MUSSET.....	65	LYCEE GENERAL ET TECHNOLOGIQUE JULIETTE RECAMIER	87
LP LYCEE DES METIERS DU 1ER FILM.....	66	LYCEE GENERAL ET TECHNOLOGIQUE LA MARTINIERE DIDEROT	88
LP LYCEE DES METIERS LOUISE LABE.....	67	LYCEE GENERAL ET TECHNOLOGIQUE LA MARTINIERE DUCHERE	90
LP LYCEE DES METIERS TONY GARNIER.....	68	LYCEE GENERAL ET TECHNOLOGIQUE LACASSAGNE.....	91
LPO LYCEE DES METIERS ARAGON-PICASSO.....	69	LYCEE GENERAL ET TECHNOLOGIQUE PARC CHABRIERES	92
LPO LYCEE DES METIERS CLAUDE BERNARD	70	LYCEE GENERAL ET TECHNOLOGIQUE RENE DESCARTES.....	93
LPO LYCEE DES METIERS EDOUARD BRANLY.....	71	LYCEE MARCEL SEMBAT.....	94
LPO LYCEE DES METIERS FREDERIC FAYS	73		
LYCEE GEN. ET TECHNOL. PRIVE ASSOMPTION BELLEVUE	74		
LYCEE GEN.ET TECHNOL.PRIVE DES CHASSAGNES	75		

LYCEE POLYVALENT CAMUS-SERMENAZ.....	95
LYCEE POLYVALENT CHARLIE CHAPLIN.....	96
LYCEE POLYVALENT HECTOR GUIMARD.....	97
LYCEE POLYVALENT JACQUES BREL.....	98
LYCEE POLYVALENT LOUIS ARMAND.....	99
LYCEE PROF PRIVE DES METIERS LA MACHE.....	100
LYCEE PROF PRIVE DES METIERS SAINT JOSEPH.....	101

LYCEE PROFESSIONNEL PRIVE LA FAVORITE SAINTE THERESE	102
LYCEE TECHNOLOGIQUE PRIVE DON BOSCO.....	103
LYCEE TECHNOLOGIQUE PRIVE ICOF.....	104
LYCEE TECHNOLOGIQUE PRIVE ORT.....	105

Les Journées de l'Enseignement Supérieur, mode d'emploi

C'EST QUOI ?

La possibilité de découvrir les formations proposées dans l'académie de Lyon et accessibles aux bacheliers professionnels pendant deux jours dédiés, 28 et 29 janvier 2026.

POUR QUOI FAIRE ?

- Découvrir les équipements techniques, les lieux d'enseignement
- Assister à des cours, des travaux pratiques
- Échanger avec des étudiants sur leurs parcours
- Mieux connaître les modalités de recrutement
- Se renseigner sur la vie étudiante : les logements, les associations étudiantes, les aides financières etc.

1. JE CHOISIS MES VISITES

- J'utilise le moteur de recherche en libre accès de [Parcoursup](#) pour explorer les formations qui m'intéressent.
- Je recherche les formations dans le guide « Après le bac » distribué à tous les élèves de terminale et disponible sur le site Auvergne-Rhône-Alpes Orientation regroupe les formations présentes en région AURA <https://www.auvergnerhonealpes-orientation.fr/publi/guide-apres-le-bac/>
- Je consulte les actions proposées par les établissements dans le programme disponible sur le site de l'académie de Lyon

- Si l'établissement que je recherche ne figure pas dans le programme, je vérifie les [actions d'information et d'orientation saisies sur la page spéciale JES](#) ou je le contacte directement (coordonnées sur le site de l'[Onisep](#)).

2. JE PRÉPARE MES VISITES

- Je vérifie les dates, les horaires et les lieux des formations qui m'intéressent : certains établissements sont accessibles toute la journée, d'autres proposent des conférences ou des visites sur des horaires bien précis.
- Je respecte la **procédure d'inscription préalable** pour les établissements qui le demandent.
- Je réfléchis aux questions à poser.

3. JE ME RENDS SUR PLACE

- Je prépare mon planning de visite avec le jour et les horaires des événements qui m'intéressent. J'organise mes visites du mieux possible pour voir un maximum de formations.
- J'organise mon trajet. Je repère les lignes et les horaires de transport (train, bus, tram, métro).

4. JE DÉCOUVRE

- Je repère les lieux et les formations.
- Je pose des questions et je prends des notes.
- Je m'informe sur la vie étudiante : je découvre les bibliothèques, je me renseigne sur le logement, les bourses, la restauration, les services d'aide à la vie étudiante, les activités sportives et culturelles, les associations étudiantes...
- **Et surtout, j'échange avec les étudiants et les enseignants qui m'accueillent.**

5. JE FAIS LE POINT

Après l'événement, je fais le point : qu'est-ce que je retiens de ces visites ? est-ce que cela a confirmé mon choix ou m'a apporté de nouvelles idées ? Est-ce que je décide de constituer des candidatures sur Parcoursup ? Est-ce que je souhaite me tourner vers l'apprentissage ? Je peux en discuter avec mes professeurs et/ou le psy EN de l'établissement.

COMMENT SE PRÉSENTE CE DOCUMENT

Un tableau liste les BTS proposés dans l'académie, les lycées dans lesquels ils sont proposés ainsi que les bacs professionnels en cohérence faible, moyenne ou forte avec le BTS en question.

Qui peut m'aider ?

- Les professeurs principaux ou référents
- Les psychologues EN
- Les professeurs documentalistes

Les FCIL et les certificats de spécialisation proposés dans l'académie sont également listés. Pour toutes les formations, un lien renvoie vers le programme des établissements concernant les JES. Il peut y avoir des visites d'établissement, des échanges avec des étudiants etc.

Attention aux jours et horaires annoncés.

Les renseignements concernant les actions proposées dans ce document ont été saisis par les établissements eux-mêmes via l'application dédiée AIO. Pour toute information complémentaire ou en cas de difficulté, merci de bien vouloir vous adresser directement à l'établissement concerné.

GLOSSAIRE

BTS : Brevet de Technicien Supérieur

BTSA : Brevet de Technicien Supérieur Agricole

CPGE : Classe Préparatoire aux Grandes Écoles

CS : Certificat de Spécialisation

DCG : Diplôme de Comptabilité et de Gestion

DDFPT/DDF : Directeur Délégué aux Formations Professionnelles et Technologiques

ENT : Environnement Numérique de Travail

FCIL : Formation Complémentaire d'Initiative Locale

GRETA : GRoupement d'ETAbissements publics locaux d'enseignement de formation continue

MAN : Mise à Niveau

MC : Mention Complémentaire

MFR : Maison Familiale et Rurale

STL : Sciences et Technologies de Laboratoire

UFA : Unité de Formation d'Apprentis

Les poursuites d'études après le bac professionnel

Après le bac professionnel, vous pouvez choisir de poursuivre des études. La majorité des candidatures se font sur Parcoursup. Plusieurs possibilités de formation existent :

Deux ans après le bac

Le Brevet de Technicien Supérieur (BTS) est la formation la plus suivie par les bacheliers professionnels. Elle se déroule en lycée et offre une insertion professionnelle rapide. L'apprentissage est également possible pour de nombreux BTS.

Un an après le bac

- Les Formations complémentaires d'initiative locale (FCIL)
- Les Certificats de spécialisation (CS)

Les écoles spécialisées

Quelques formations sont dispensées dans des écoles : en animation, dans le domaine social, l'armée, la gendarmerie etc.

Zoom sur le BTS

Les avis positifs

Le conseil de classe peut attribuer un avis positif à chaque candidature en BTS. Cela augmente les possibilités d'obtenir une proposition d'admission.

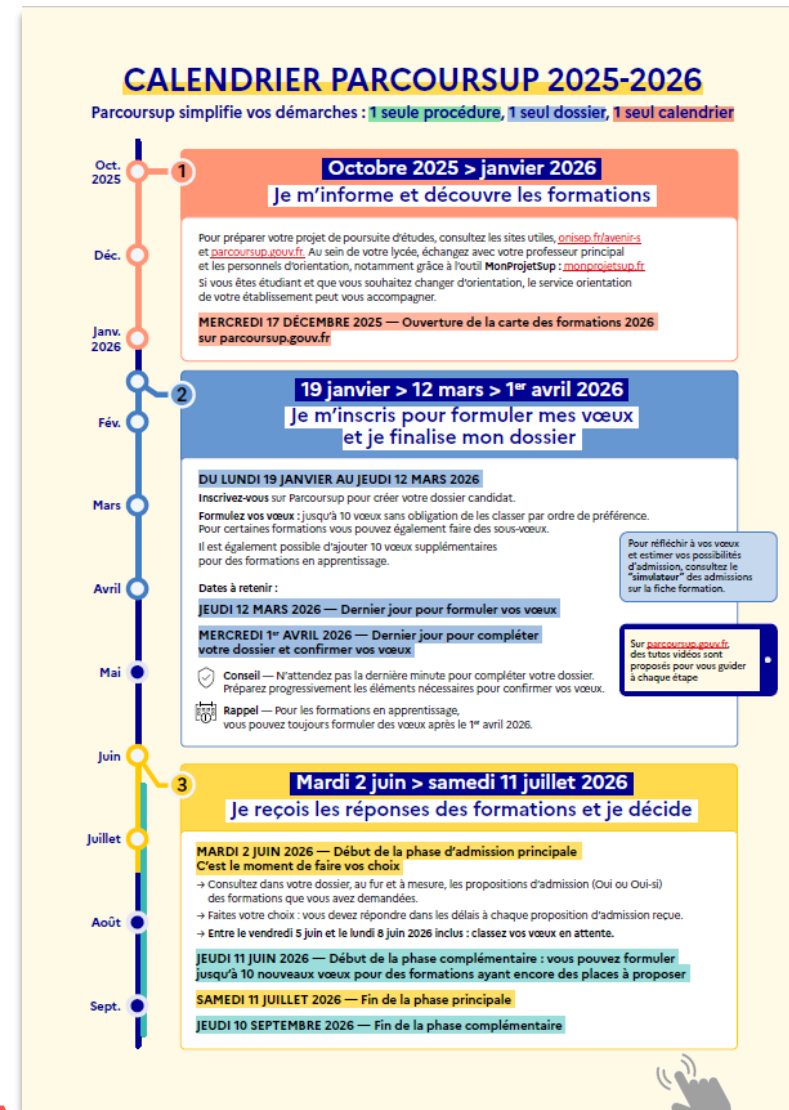
Les places réservées

Dans chaque BTS, des places sont réservées aux bacheliers professionnels (loi ORE).

Points de vigilance

- Attention, certains BTS exigent une langue vivante 2 obligatoire (LV2). Ils sont signalés dans ce document. La LV2 doit correspondre à celle que vous suivez actuellement.
- Surveillez les dates essentielles de Parcoursup, elles peuvent avoir lieu pendant vos PFMP.

Une classe
prépa dédiée
au lycée
Ampère



Cliquez sur l'image pour consulter le calendrier Parcoursup.

Les BTS dans l'académie, par ordre alphabétique

A

Aéronautique

-> Mécanique, électricité, électronique

Agronomie et cultures durables

-> Agriculture, élevage, aménagement paysager

Aménagements paysagers

-> Agriculture, élevage, aménagement paysager

Analyse, conduite et stratégie de l'entreprise agricole, option Territoires métropolitains

-> Agriculture, élevage, aménagement paysager

Analyses biologiques, biotechnologiques, agricoles et environnementales

-> Industrie, transformation, énergie

Aquaculture (en apprentissage seulement)

-> Agriculture, élevage, aménagement paysager

Architectures en Métal : conception et Réalisation

-> Architecture, bâtiment, travaux publics ; Mécanique, électricité, électronique

Assistance technique d'ingénieur

-> Mécanique, électricité, électronique

Assurance

-> Finances, gestion, ressources humaines

B

Banque

-> Finances, gestion, ressources humaines

Bâtiment

-> Architecture, bâtiment, travaux publics

Bioanalyses en laboratoire de contrôle

-> Industrie, transformation, énergie

Biologie médicale

-> Santé, soins, social

Bioqualité

-> Industrie, transformation, énergie

Biotechnologie en recherche et production

-> Industrie, transformation, énergie

C

Collaborateur juriste notarial

-> Sciences humaines et droit

Commerce International

-> Commerce, marketing, vente

Communication

-> Communication, information, audiovisuel

Comptabilité et gestion

-> Finances, gestion, ressources humaines

Conception de processus de découpe et d'emboutissage

-> Mécanique, électricité, électronique

Conception de produits industriels

-> Automatismes, informatique industrielle

Conception des processus de réalisation de produits

-> Mécanique, électricité, électronique

Conception et industrialisation en microtechniques

-> Mécanique, électricité, électronique

Conception et Réalisation de Systèmes Automatiques

-> Automatismes, informatique industrielle

Conception et réalisation en chaudronnerie industrielle

-> Mécanique, électricité, électronique

Conseil et commercialisation de solutions techniques

-> Commerce, marketing, vente ;

-> Automatismes, informatique industrielle

Construction et aménagement de véhicules

-> Mécanique, électricité, électronique

Contrôle industriel et régulation automatique

-> [Mathématiques et sciences](#)

-> [Automatismes, informatique industrielle](#)

Cybersécurité, Informatique et réseaux, Electronique - Option A : Informatique et réseaux ; Option B : Electronique et réseaux

-> [Automatismes, informatique industrielle;](#)

[Réseaux, télécommunications, informatique](#)

D

Développement et animation de projets territoriaux

-> [Environnement, sécurité](#)

Développement et Réalisation Bois (en apprentissage seulement)

-> [Architecture, bâtiment, travaux publics](#)

Diététique et nutrition

-> [Santé, soins, social](#)

E

Economie sociale familiale

-> [Santé, soins, social](#)

Edition

-> [Communication, information, audiovisuel](#)

Electrotechnique

-> [Industrie, transformation, énergie ;](#)

-> [Mécanique, électricité, électronique](#)

Enveloppe des bâtiments : conception et réalisation

> [Architecture, bâtiment, travaux publics](#)

Etudes de réalisation d'un projet de communication

-> [Communication, information, audiovisuel](#)

Étude et réalisation d'agencement

-> [Architecture, bâtiment, travaux publics](#)

Europlastics et composites à référentiel commun européen - option Conception d'Outillage ; option Pilotage et Optimisation de la production

-> [Industrie, transformation, énergie](#)

F

Fluide, énergie, domotique - option A génie climatique et fluide

-> [Industrie, transformation, énergie](#)

Fonderie

-> [Industrie, transformation, énergie;](#)

-> [Automatismes, informatique industrielle](#)

G

Génie des équipements agricoles (en apprentissage seulement)

-> [Agriculture, élevage, aménagement paysager](#)

Gestion de la PME

-> [Finances, gestion, ressources humaines](#)

Gestion des transports et logistique associée

-> [Transport, logistique](#)

Gestion et maîtrise de l'eau

-> [Environnement, sécurité](#)

Gestion et protection de la nature

-> [Agriculture, élevage, aménagement paysager](#)

Gestion forestière (en apprentissage seulement)

-> [Agriculture, élevage, aménagement paysager](#)

I

Innovations textiles - Option A : Structures ; Option B : Traitements

-> [Habillement, mode, textile](#)

M

Maintenance des matériels de construction et de manutention

-> [Mécanique, électricité, électronique](#)

Maintenance des systèmes - option A Systèmes de production ; option B Systèmes énergétiques et fluidiques

-> [Automatismes, informatique industrielle](#)

Maintenance des véhicules option motocycles ; option véhicules légers

-> [Mécanique, électricité, électronique](#)

Management Commercial Opérationnel

-> [Commerce, marketing, vente](#)

Management économique de la construction

-> [Architecture, bâtiment, travaux publics](#)

Management en hôtellerie restauration -

-> [Hôtellerie, restauration, tourisme, sport, loisirs](#)

Management opérationnel de la sécurité

-> [Environnement, sécurité](#)

Métiers de l'audiovisuel Option Gestion de production ; Option Métiers de l'image ; Option Métiers du son

-> [Communication, information, audiovisuel](#)

Métiers de l'eau

-> [Environnement, sécurité](#)-> [Environnement, sécurité](#)

Métiers de la chimie

-> [Industrie, transformation, énergie](#)

Métiers de la coiffure

-> [Santé, soins, social](#)

Métiers de la mesure

-> [Industrie, transformation, énergie](#);

-> [Automatismes, informatique industrielle](#)

Métiers de la mode-vêtements

-> [Habillement, mode, textile](#)

Métiers de l'élevage: développement, production et conseil

-> [Agriculture, élevage, aménagement paysager](#)

Métiers de l'esthétique-cosmétique-parfumerie

-> [Santé, soins, social](#)

Métiers des services à l'environnement

-> [Environnement, sécurité](#)

Métiers du géomètre-topographe et de la modélisation numérique

-> [Architecture, bâtiment, travaux publics](#)

Métiers du Végétal : Alimentation, Ornement, Environnement (en apprentissage seulement)

-> [Agriculture, élevage, aménagement paysager](#)

N

Négociation et digitalisation de la Relation Client

-> [Commerce, marketing, vente](#)

O

Opticien-Lunetier

-> [Santé, soins, social](#)

P

Photographie

-> [Communication, information, audiovisuel](#)

Pilotage des procédés

-> [Industrie, transformation, énergie](#)

Pilote de machines de bûcheronnage

Production, transformation et commercialisation des produits fermiers

Professions immobilières

-> [Finances, gestion, ressources humaines](#)

Prothésiste dentaire

-> [Santé, soins, social](#)

Q

QUALité, ALimentation, Innovation et Maîtrise Sanitaire (BioQUALIM) aliments et processus technologiques

-> [Industrie, transformation, énergie](#)

S

Services et prestations des secteurs sanitaire et social

-> [Santé, soins, social](#)

Services informatiques aux organisations

-> [Réseaux, télécommunications, informatique](#)

Support à l'action managériale

-> [Communication, information, audiovisuel](#) ; -> [Finances, gestion, ressources humaines](#)

Systèmes constructifs bois et habitat

-> [Architecture, bâtiment, travaux publics](#)

T

Technico-commercial - Spécialité alimentation et boisson - (en apprentissage seulement)

-> [Commerce, marketing, vente](#)

Technico-commercial - Spécialité biens et services pour l'agriculture - (en apprentissage seulement)

-> [Commerce, marketing, vente](#)

Technico-commercial - Spécialité produit de la filière bois - (en apprentissage seulement)

-> [Commerce, marketing, vente](#)

Technico-commercial - Spécialité univers jardins et animaux de compagnie

-> [Commerce, marketing, vente](#)

Technico-commercial - Spécialité vins, bières et spiritueux - (en apprentissage seulement)

-> [Commerce, marketing, vente](#)

Techniques et services en matériels agricoles -

Tourisme

-> [Hôtellerie, restauration, tourisme, sport, loisirs](#)

Traitement des matériaux Option A traitements thermiques ; Option B traitements de surfaces

-> [Industrie, transformation, énergie](#)

Travaux publics (en apprentissage seulement)

-> [Architecture, bâtiment, travaux publics](#)

V

Viticulture-Oenologie (en apprentissage seulement)

-> [Agriculture, élevage, aménagement paysager](#)

Les BTS dans l'académie & les bacs pros cohérents

Cliquez sur les noms des établissements pour découvrir leurs programmes pour les JES.

En l'absence de programme, se renseigner directement auprès de l'établissement.

Ce tableau est indicatif et n'exclut pas la possibilité de poursuivre dans une spécialité de BTS qui n'est pas mentionnée en cohérence.

BTS	Etablissements	Bacs pro en cohérence faible	Bacs pro en cohérence moyenne	Bacs pro en cohérence forte
Mathématiques et sciences				
Contrôle industriel et régulation automatique	<ul style="list-style-type: none"> ✓ lycée la martinière-diderot ✓ lycée la salle ✓ Lycée René Descartes 		<ul style="list-style-type: none"> ✓ métiers de l'électricité et de ses environnements connectés ✓ pilote de ligne de production ✓ procédés de la chimie, de l'eau et des papiers-cartons ✓ maintenance et efficacité énergétique ✓ installateur en chauffage, climatisation et énergies renouvelables ✓ métiers du froid et des énergies renouvelables 	
Sciences humaines et droit				
Collaborateur juriste notarial	<ul style="list-style-type: none"> ✓ CRESPA -SCIENCES U INSTITUT NATIONAL DES FORMATIONS NOTARIALES DE LYON ✓ lycée edgar quinet 	<ul style="list-style-type: none"> ✓ assistance à la gestion des organisations et de leurs activités 		
Agriculture, élevage, aménagement paysager				
Agronomie et cultures durables	<ul style="list-style-type: none"> ✓ Institut Agricole Sandar 		<ul style="list-style-type: none"> ✓ conduite de productions horticoles ✓ conduite et gestion de l'entreprise agricole (polyculture-élevage) 	<ul style="list-style-type: none"> ✓ agroéquipement ✓ conduite et gestion de l'entreprise agricole (grandes cultures)

BTS	Etablissements	Bacs pro en cohérence faible	Bacs pro en cohérence moyenne	Bacs pro en cohérence forte
Aménagements paysagers	Lycée agricole Lyon-Dardilly	<ul style="list-style-type: none"> ✓ agroéquipement ✓ forêt ✓ maintenance des matériels (option b : matériels de construction et de manutention) ✓ maintenance des matériels (option c : parcs et jardins) ✓ technicien d'études du bâtiment (option b : assistant en architecture) 	<ul style="list-style-type: none"> ✓ conduite de productions horticoles ✓ gestion des milieux naturels et de la faune 	<ul style="list-style-type: none"> ✓ aménagements paysagers
Analyse, conduite et stratégie de l'entreprise agricole, option Transition agricole dans les territoires métropolitains	<ul style="list-style-type: none"> ✓ Lycée agricole Roanne-Cherve ✓ MFREO Saint Laurent de Chamousset 	<ul style="list-style-type: none"> ✓ agroéquipement 		<ul style="list-style-type: none"> ✓ conduite et gestion de l'entreprise agricole (grandes cultures) ✓ conduite et gestion de l'entreprise agricole (polyculture-élevage) ✓ conduite et gestion de l'entreprise du secteur canin et félin ✓ conduite et gestion de l'entreprise hippique ✓ conduite et gestion de l'entreprise vitivinicole
Aquaculture	<i>En apprentissage seulement (CFPPA de Cibeins Cibeins)</i>	<ul style="list-style-type: none"> ✓ gestion des milieux naturels et de la faune ✓ technicien conseil vente en animalerie 		<ul style="list-style-type: none"> ✓ conduite de productions aquacoles ✓ cultures marines
Génie des équipements agricoles	<i>En apprentissage seulement (Campus AGRONOVA – CFPPA)</i>	<ul style="list-style-type: none"> ✓ conduite et gestion de l'entreprise agricole (grandes cultures) ✓ conduite et gestion de l'entreprise agricole (polyculture-élevage) 	<ul style="list-style-type: none"> ✓ maintenance des matériels (option b : matériels de construction et de manutention) ✓ maintenance des matériels (option c : parcs et jardins) 	<ul style="list-style-type: none"> ✓ agroéquipement ✓ maintenance des matériels (option a : agricoles)
Gestion et protection de la nature	IET - institut des métiers de l'environnement et de la transition écologique	<ul style="list-style-type: none"> ✓ conduite et gestion de l'entreprise agricole (grandes cultures) ✓ conduite et gestion de l'entreprise agricole (polyculture-élevage) ✓ conduite et gestion de l'entreprise du secteur canin et félin ✓ conduite et gestion de l'entreprise hippique ✓ technicien conseil vente en animalerie 	<ul style="list-style-type: none"> ✓ forêt 	<ul style="list-style-type: none"> ✓ gestion des milieux naturels et de la faune
Gestion forestière	<i>En apprentissage seulement (CFPPA de Roanne – Noiretable)</i>	<ul style="list-style-type: none"> ✓ technicien de scierie ✓ agroéquipement ✓ aménagements paysagers 	<ul style="list-style-type: none"> ✓ gestion des milieux naturels et de la faune 	<ul style="list-style-type: none"> ✓ forêt

BTS	Etablissements	Bacs pro en cohérence faible	Bacs pro en cohérence moyenne	Bacs pro en cohérence forte
Métiers de l'élevage : développement, production et conseil	<ul style="list-style-type: none"> ✓ Lycée agricole de Ressins ✓ Lycée d'enseignement général, technique et professionnel agricole de Cibeins ✓ MFREO de Mornand en Forez 	<ul style="list-style-type: none"> ✓ agroéquipement ✓ conduite et gestion de l'entreprise agricole (grandes cultures) ✓ technicien conseil vente en animalerie ✓ technicien en expérimentation animale 	<ul style="list-style-type: none"> ✓ conduite d'activités d'élevage et d'hébergement dans le secteur canin-félin 	<ul style="list-style-type: none"> ✓ conduite et gestion de l'entreprise agricole (polyculture-élevage) ✓ conduite et gestion de l'entreprise hippique
BTSA Métiers du végétal : alimentation, ornement et environnement	<i>En apprentissage seulement (CFPPA de Montravel)</i>	<ul style="list-style-type: none"> ✓ gestion des milieux naturels et de la faune ✓ technicien conseil vente de produits de jardin 	<ul style="list-style-type: none"> ✓ aménagements paysagers 	<ul style="list-style-type: none"> ✓ conduite de productions horticoles
BTSA Viticulture-oenologie	<i>En apprentissage seulement (Lycée professionnel agricole viticole de bel-air)</i>	<ul style="list-style-type: none"> ✓ technicien conseil vente en alimentation (produits alimentaires et boissons) 	<ul style="list-style-type: none"> ✓ conduite et gestion de l'entreprise agricole (grandes cultures) 	<ul style="list-style-type: none"> ✓ conduite et gestion de l'entreprise vitivinicole

Architecture, bâtiment, travaux publics

Architectures en métal : conception et réalisation	<ul style="list-style-type: none"> ✓ lycee privé la mache ✓ lpo lycee des métiers frederic fays 	<ul style="list-style-type: none"> ✓ construction des carrosseries ✓ menuiserie aluminium – verre ✓ technicien d'études du bâtiment (option a : études et économie) ✓ technicien du bâtiment : organisation et réalisation du gros œuvre ✓ technicien géomètre-topographe ✓ technicien d'études du bâtiment (option b : assistant en architecture) 	<ul style="list-style-type: none"> ✓ technicien en chaudronnerie industrielle 	<ul style="list-style-type: none"> ✓ ouvrages du bâtiment : métallerie
Bâtiment	<ul style="list-style-type: none"> ✓ lycee general et technologique jean monnet ✓ lycée joseph-marie carriat ✓ lycée la martinierie monplaisir 	<ul style="list-style-type: none"> ✓ aménagement et finition du bâtiment ✓ technicien géomètre-topographe ✓ technicien d'études du bâtiment (option b : assistant en architecture) 	<ul style="list-style-type: none"> ✓ intervention sur le patrimoine bâti ✓ technicien d'études du bâtiment (option a : études et économie) ✓ travaux publics 	<ul style="list-style-type: none"> ✓ technicien du bâtiment : organisation et réalisation du gros œuvre

BTS	Etablissements	Bacs pro en cohérence faible	Bacs pro en cohérence moyenne	Bacs pro en cohérence forte
Développement et réalisation bois	<i>En apprentissage seulement (Lycée professionnel Georges Lamarque)</i>	<ul style="list-style-type: none"> ✓ étude et réalisation d'agencement ✓ menuiserie aluminium – verre ✓ technicien de scierie 	<ul style="list-style-type: none"> ✓ technicien constructeur bois ✓ technicien de fabrication bois et matériaux associés 	<ul style="list-style-type: none"> ✓ technicien menuisier agenceur
Enveloppe des bâtiments : conception et réalisation	<i>En apprentissage seulement (Ecole LA MACHE, Lycée professionnel Pierre Desgranges)</i>	<ul style="list-style-type: none"> ✓ étude et réalisation d'agencement ✓ intervention sur le patrimoine bâti ✓ technicien géomètre-topographe ✓ technicien d'études du bâtiment (option b : assistant en architecture) 	<ul style="list-style-type: none"> ✓ ouvrages du bâtiment : métallerie ✓ technicien d'études du bâtiment (option a : études et économie) ✓ technicien du bâtiment : organisation et réalisation du gros œuvre 	<ul style="list-style-type: none"> ✓ menuiserie aluminium - verre
Étude et réalisation d'agencement	<ul style="list-style-type: none"> ✓ lycee privé la mache ✓ lycée jean monnet 	<ul style="list-style-type: none"> ✓ aménagement et finition du bâtiment ✓ technicien d'études du bâtiment (option a : études et économie) ✓ technicien de fabrication bois et matériaux associés 	<ul style="list-style-type: none"> ✓ menuiserie aluminium – verre ✓ technicien d'études du bâtiment (option b : assistant en architecture) 	<ul style="list-style-type: none"> ✓ étude et réalisation d'agencement
Management économique de la construction	Lycée La Martiniere Monplaisir	<ul style="list-style-type: none"> ✓ aménagement et finition du bâtiment ✓ étude et réalisation d'agencement ✓ intervention sur le patrimoine bâti ✓ métiers de l'électricité et de ses environnements connectés ✓ technicien géomètre-topographe ✓ travaux publics 	<ul style="list-style-type: none"> ✓ menuiserie aluminium – verre ✓ ouvrages du bâtiment : métallerie ✓ technicien du bâtiment : organisation et réalisation du gros œuvre ✓ technicien d'études du bâtiment (option b : assistant en architecture) 	<ul style="list-style-type: none"> ✓ technicien d'études du bâtiment (option a : études et économie)
Métiers du géomètre - topographe et de la modélisation numérique	Lycée La Martiniere Monplaisir	<ul style="list-style-type: none"> ✓ technicien d'études du bâtiment (option a : études et économie) ✓ technicien du bâtiment : organisation et réalisation du gros œuvre ✓ travaux publics ✓ technicien d'études du bâtiment (option b : assistant en architecture) 		<ul style="list-style-type: none"> ✓ technicien géomètre-topographe
Systèmes constructifs bois et habitat	<ul style="list-style-type: none"> ✓ lycée professionnel la grand'grange ✓ lycée jean monnet 	<ul style="list-style-type: none"> ✓ étude et réalisation d'agencement ✓ technicien de fabrication bois et matériaux associés ✓ technicien de scierie ✓ technicien d'études du bâtiment (option a : études et économie) ✓ technicien d'études du bâtiment (option b : assistant en architecture) 	<ul style="list-style-type: none"> ✓ technicien menuisier agenceur 	<ul style="list-style-type: none"> ✓ technicien constructeur bois


BTS	Etablissements	Bacs pro en cohérence faible	Bacs pro en cohérence moyenne	Bacs pro en cohérence forte
Travaux publics	<i>En apprentissage seulement (CFA DU BTP AIN, Lycée La Martiniere Monplaisir)</i>	<ul style="list-style-type: none"> ✓ management économique de la construction ✓ métiers du géomètre - topographe et de la modélisation numérique 	bâtiment	travaux publics

Automatismes, informatique industrielle

Conception de produits industriels	<ul style="list-style-type: none"> ✓ LPO Camus-Sermenaz ✓ Lycée Arbez Carme ✓ Lycée Carnot ✓ Lycée Etienne Mimard ✓ Lycée Joseph-Marie Carriat 	<ul style="list-style-type: none"> ✓ construction des carrosseries ✓ procédés de la chimie, de l'eau et des papiers-cartons ✓ technicien en chaudronnerie industrielle ✓ maintenance des systèmes de production connectés 	<ul style="list-style-type: none"> ✓ ouvrages du bâtiment : métallerie ✓ technicien en réalisation de produits mécaniques, option réalisation et suivi de production ✓ technicien en réalisation de produits mécaniques, option réalisation et maintenance des outillages 	<ul style="list-style-type: none"> ✓ microtechniques ✓ modélisation et prototypage 3D
Conception et réalisation de systèmes automatiques	<ul style="list-style-type: none"> ✓ Lycée De La Plaine De L'Ain ✓ Lycée Jacob Holtzer ✓ Lycée Louis Armand ✓ Lycée Marcel Sembat 	<ul style="list-style-type: none"> ✓ aéronautique (les 3 options) ✓ cyber sécurité, informatique et réseaux, électronique (3 options) ✓ microtechniques ✓ modélisation et prototypage 3D ✓ pilote de ligne de production ✓ technicien en réalisation de produits mécaniques, option réalisation et suivi de production 	<ul style="list-style-type: none"> ✓ technicien d'intervention sur installation nucléaire ✓ maintenance des systèmes de production connectés 	<ul style="list-style-type: none"> ✓ métiers de l'électricité et de ses environnements connectés
Conseil et commercialisation de solutions techniques	<ul style="list-style-type: none"> ✓ Lycée Aux Lazaristes ✓ La Salle Croix Rousse ✓ Lycée Beauregard ✓ Lycée De La Plaine De L'Ain ✓ Lycée Georges Brassens ✓ Lycée Robert Doisneau 	<ul style="list-style-type: none"> ✓ technicien conseil vente de produits de jardin ✓ aménagement et finition du bâtiment ✓ installateur en chauffage, climatisation et énergies renouvelables ✓ optique lunetterie ✓ métiers du froid et des énergies renouvelables ✓ cyber sécurité, informatique et réseaux, électronique (3 options) ✓ plastiques et composites ✓ accompagnement soins et services a la personne ✓ métiers de la mode - vêtement 	<ul style="list-style-type: none"> ✓ foret ✓ étude et réalisation d'agencement ✓ technicien constructeur bois ✓ technicien de fabrication bois et matériaux associés ✓ technicien menuisier agenceur ✓ métiers du commerce et de la vente option b - prospection clientèle et valorisation de l'offre commerciale ✓ métiers de l'électricité et de ses environnements connectés ✓ maintenance des systèmes de production connectés 	<ul style="list-style-type: none"> ✓ technicien de scierie ✓ maintenance nautique

BTS	Etablissements	Bacs pro en cohérence faible	Bacs pro en cohérence moyenne	Bacs pro en cohérence forte
Contrôle industriel et régulation automatique	<ul style="list-style-type: none"> ✓ lycée la martinière-diderot ✓ lycée la salle ✓ Lycée René Descartes 		<ul style="list-style-type: none"> ✓ métiers de l'électricité et de ses environnements connectés ✓ pilote de ligne de production ✓ procédés de la chimie, de l'eau et des papiers-cartons ✓ maintenance et efficacité énergétique ✓ installateur en chauffage, climatisation et énergies renouvelables ✓ métiers du froid et des énergies renouvelables 	
Cybersécurité, informatique et réseaux, électronique - option a: informatique et réseaux	<ul style="list-style-type: none"> ✓ Lycée Edouard Branly ✓ Lycée Francois Mauriac-Forez ✓ Lycée Georges Brassens ✓ Lycée polyvalent de la Côtière ✓ Lycée Marcel Sembat ✓ Lycée ORT 		<ul style="list-style-type: none"> ✓ métiers de l'électricité et de ses environnements connectés 	<ul style="list-style-type: none"> ✓ cybersecurite, informatique et reseaux, electronique (3 options)
Cybersécurité, informatique et réseaux, électronique option b: électronique et communication	<ul style="list-style-type: none"> ✓ Lycée Edouard Branly ✓ Lycée Francois Mauriac-Forez ✓ Lycée Marcel Sembat ✓ Lycée Saint Joseph 		<ul style="list-style-type: none"> ✓ métiers de l'électricité et de ses environnements connectés 	<ul style="list-style-type: none"> ✓ cybersecurite, informatique et reseaux, electronique (3 options)
Fonderie	<ul style="list-style-type: none"> ✓ Lycée Hector Guimard 	<ul style="list-style-type: none"> ✓ modélisation et prototypage 3d ✓ technicien en réalisation de produits mécaniques, option réalisation et suivi de production ✓ technicien en réalisation de produits mécaniques, option réalisation et maintenance des outillages 	<ul style="list-style-type: none"> ✓ technicien modeleur 	<ul style="list-style-type: none"> ✓ fonderie


BTS	Etablissements	Bacs pro en cohérence faible	Bacs pro en cohérence moyenne	Bacs pro en cohérence forte
Maintenance des systèmes - option a systèmes de production	<ul style="list-style-type: none"> ✓ lycée etienne mimard ✓ lycée la martinière-diderot ✓ lycée Louis Armand ✓ lycée parc chabrieres 	<ul style="list-style-type: none"> ✓ plastiques et composites ✓ maintenance et efficacité énergétique 	<ul style="list-style-type: none"> ✓ cybersécurité, informatique et réseaux, électronique (3 options) ✓ maintenance des matériels (option b : matériels de construction et de manutention) ✓ technicien d'intervention sur installation nucléaire ✓ technicien en réalisation de produits mécaniques, option réalisation et suivi de production 	<ul style="list-style-type: none"> ✓ métiers de l'électricité et de ses environnements connectés ✓ pilote de ligne de production ✓ maintenance des systèmes de production connectés
Maintenance des systèmes Option B systèmes énergétiques et fluidiques	<i>En apprentissage seulement (CFAI LYON, Lycée Parc Chabrieres, Lycée professionnel Sainte Claire)</i>	<ul style="list-style-type: none"> ✓ pilote de ligne de production 	<ul style="list-style-type: none"> ✓ installateur en chauffage, climatisation et énergies renouvelables ✓ métiers de l'électricité et de ses environnements connectés ✓ métiers du froid et des énergies renouvelables ✓ maintenance des systèmes de production connectés ✓ techniques d'interventions sur installations nucléaires 	<ul style="list-style-type: none"> ✓ maintenance et efficacité énergétique
Maintenance des systèmes Option D systèmes ascenseurs et élévateurs	<i>En apprentissage seulement (Lycée Edouard Branly)</i>			<ul style="list-style-type: none"> ✓ métiers de l'électricité et de ses environnements connectés ✓ maintenance des systèmes de production connectés
Métiers de la mesure	Lycée René Descartes	<ul style="list-style-type: none"> ✓ production en industries pharmaceutiques, alimentaires et cosmétiques ✓ maintenance et efficacité énergétique ✓ métiers de l'électricité et de ses environnements connectés ✓ procédés de la chimie, de l'eau et des papiers-cartons 	<ul style="list-style-type: none"> ✓ laboratoire - contrôle qualité ✓ cybersécurité, informatique et réseaux, électronique (3 options) 	

BTS	Etablissements	Bacs pro en cohérence faible	Bacs pro en cohérence moyenne	Bacs pro en cohérence forte
Commerce, marketing, vente				
Commerce international 	<ul style="list-style-type: none"> ✓ Lycée Ampère ✓ Lycée Assomption Bellevue ✓ Lycée Auguste et Louis Lumière ✓ Lycée Claude Bernard ✓ Lycée Jean Monnet ✓ Lycée La Martinière Duchère ✓ Lycée La Salle ✓ Lycée Saint Pierre ✓ Lycée Saint-Marc ✓ Lycée Sainte - Marie Lyon 	<ul style="list-style-type: none"> ✓ métiers du commerce et de la vente option a - animation et gestion de l'espace commerce ✓ métiers du commerce et de la vente option b - prospection clientèle et valorisation de l'offre commerciale ✓ assistance à la gestion des organisations et de leurs activités ✓ organisation de transport de marchandises 		
Conseil et commercialisation de solutions techniques	<ul style="list-style-type: none"> ✓ Lycée Aux Lazaristes La Salle Croix Rousse ✓ Lycée Beauregard ✓ Lycée De La Plaine De L'Ain ✓ Lycée Georges Brassens ✓ Lycée Robert Doisneau 	<ul style="list-style-type: none"> ✓ accompagnement soins et services à la personne ✓ aménagement et finition du bâtiment ✓ métiers de la mode - vêtement ✓ optique lunetterie ✓ plastiques et composites ✓ systèmes numériques ✓ technicien conseil vente de produits de jardin ✓ installateur en chauffage, climatisation et énergies renouvelables ✓ métiers du froid et des énergies renouvelables 	<ul style="list-style-type: none"> ✓ étude et réalisation d'agencement ✓ forêt ✓ métiers de l'électricité et de ses environnements connectés ✓ métiers du commerce et de la vente option b - prospection clientèle et valorisation de l'offre commerciale ✓ technicien constructeur bois ✓ technicien de fabrication bois et matériaux associés ✓ technicien menuisier agenceur ✓ maintenance des systèmes de production connectés 	<ul style="list-style-type: none"> ✓ maintenance nautique ✓ technicien de scierie
Management Commercial Opérationnel	<ul style="list-style-type: none"> ✓ LPO ARAGON-PICASSO ✓ Lycée Albert Camus ✓ Lycée Claude Bernard ✓ Lycée Jean-Paul Sartre ✓ Lycée Joseph-Marie Carriat ✓ Lycée Juliette Récamier ✓ Lycée LES CHASSAGNES 	<ul style="list-style-type: none"> ✓ technicien conseil vente de produits de jardin ✓ technicien conseil vente en animalerie ✓ technicien conseil vente en alimentation (produits alimentaires et boissons) ✓ assistance a la gestion des organisations et de leurs activités ✓ métiers de la mode - vêtement ✓ organisation de transport de 	<ul style="list-style-type: none"> ✓ métiers du commerce et de la vente Option B - Prospection clientèle et valorisation de l'offre commerciale 	<ul style="list-style-type: none"> ✓ métiers du commerce et de la vente option a - animation et gestion de l'espace commercial

BTS	Etablissements	Bacs pro en cohérence faible	Bacs pro en cohérence moyenne	Bacs pro en cohérence forte
	<ul style="list-style-type: none"> ✓ Lycée Pierre Brossolette ✓ Lycée Tezenas du Montcel 	<ul style="list-style-type: none"> marchandises ✓ esthétique cosmétique parfumerie ✓ métiers de la coiffure ✓ optique lunetterie 		
Négociation et digitalisation de la Relation Client	<ul style="list-style-type: none"> ✓ CRESPA sciences U Lycée Albert Thomas ✓ Lycée Carrel ✓ Lycée Colbert ✓ Lycée Honore D'Urfe ✓ Lycée Jacques Brel ✓ Lycée La Martinière Duchère ✓ Lycée Lacassagne ✓ Lycée Parc Chabrieres ✓ Lycée Saint Louis Saint Bruno ✓ Lycée Tezenas du Montcel 	<ul style="list-style-type: none"> ✓ métiers de la mode - vêtement ✓ métiers de l'accueil ✓ optique lunetterie ✓ technicien conseil vente de produits de jardin ✓ technicien conseil vente en animalerie ✓ assistance a la gestion des organisations et de leurs activités ✓ organisation de transport de marchandises ✓ technicien conseil vente en alimentation (produits alimentaires et boissons) 	<ul style="list-style-type: none"> ✓ métiers du commerce et de la vente option a - animation et gestion de l'espace commerce 	<ul style="list-style-type: none"> ✓ métiers du commerce et de la vente option b - prospection clientèle et valorisation de l'offre commerciale
BTSA Technico-commercial - Spécialité univers jardins et animaux de compagnie	<ul style="list-style-type: none"> ✓ Lycée agricole Lyon-Dardilly ✓ Lycée d'enseignement général, technique et professionnel agricole de Cibeins 	<ul style="list-style-type: none"> ✓ conduite de productions horticoles ✓ métiers de l'accueil ✓ technicien conseil vente en alimentation (produits alimentaires et boissons) 		<ul style="list-style-type: none"> ✓ aménagements paysagers ✓ conduite et gestion de l'entreprise agricole (polyculture-élevage) ✓ conduite d'activités d'élevage et d'hébergement dans le secteur canin-félin ✓ conduite et gestion de l'entreprise hippique ✓ technicien conseil vente de produits de jardin ✓ technicien conseil vente en animalerie

Communication, information, audiovisuel

Communication	<ul style="list-style-type: none"> ✓ Centre Scolaire Notre Dame ✓ Lycée Condorcet ✓ Lycée Honore D'Urfe ✓ Lycée La Martinière Duchère ✓ Lycée Saint Louis Saint Bruno 	<ul style="list-style-type: none"> ✓ métiers du commerce et de la vente option a - animation et gestion de l'espace commerce ✓ métiers du commerce et de la vente option b - prospection clientèle et valorisation de l'offre commerciale ✓ photographie ✓ réalisation de produits imprimés et plurimedia option a production graphique 	<ul style="list-style-type: none"> ✓ artisanat et métiers d'art (option marchandisage visuel) 	
---------------	--	---	--	--

BTS	Etablissements	Bacs pro en cohérence faible	Bacs pro en cohérence moyenne	Bacs pro en cohérence forte
		<ul style="list-style-type: none"> ✓ réalisation de produits imprimés et plurimédia option b production imprimée ✓ assistance à la gestion des organisations et de leurs activités 		
Edition	<i>En apprentissage seulement (ADONIS IESCA)</i>			
Études de réalisation d'un projet de communication Option A études de réalisation de produits plurimédia	<i>En apprentissage seulement (Lycée professionnel ETIENNE MIMARD, SOLEMN)</i>			
Métiers de l'audiovisuel Option Gestion de production Option Métiers de l'image Option Métiers du son	Studio M	<ul style="list-style-type: none"> ✓ métiers de l'électricité et de ses environnements connectés 		<ul style="list-style-type: none"> ✓ photographie ✓ cyber sécurité, informatique et réseaux, électronique (3 options)
Photographie	SEPR			<ul style="list-style-type: none"> ✓ Photographie
Support à l'action managériale 	<ul style="list-style-type: none"> ✓ ICOF - Campus Lyon Saint Irénée ✓ Institution des Chartreux ✓ Lycée Albert Thomas ✓ Lycée Assomption Bellevue ✓ Lycée Colbert ✓ Lycée Edgar Quinet ✓ Lycée Honore D'Urfe ✓ Lycée Juliette Récamier ✓ Lycée La Favorite Sainte Therese ✓ Lycée La Martinière Duchère ✓ Lycée professionnel 	<ul style="list-style-type: none"> ✓ logistique ✓ transport fluvial ✓ organisation de transport de marchandises 	<ul style="list-style-type: none"> ✓ métiers du commerce et de la vente option a - animation et gestion de l'espace commercial ✓ métiers de l'accueil 	<ul style="list-style-type: none"> ✓ assistance à la gestion des organisations et de leurs activités

BTS	Etablissements	Bacs pro en cohérence faible	Bacs pro en cohérence moyenne	Bacs pro en cohérence forte
	Louise Labé ✓ Lycée Tezenas du Montcel			


Environnement, sécurité

Développement et animation de projets territoriaux	MFR de Montluel	<ul style="list-style-type: none"> ✓ accompagnement soins et services à la personne ✓ conduite et gestion de l'entreprise agricole (grandes cultures) ✓ conduite et gestion de l'entreprise agricole (polyculture-élevage) ✓ conduite d'activités d'élevage et d'hébergement dans le secteur canin-félin ✓ conduite et gestion de l'entreprise hippique 	<ul style="list-style-type: none"> ✓ gestion des milieux naturels et de la faune ✓ animation - enfance et personnes âgées 	✓ services aux personnes et animation dans les territoires
BTSA Gestion et maîtrise de l'eau	Institut Agricole Sandar MFREO de Saint Etienne	<ul style="list-style-type: none"> ✓ conduite de productions aquacoles ✓ cultures marines ✓ gestion des pollutions et protection de l'environnement ✓ laboratoire - contrôle qualité 	<ul style="list-style-type: none"> ✓ gestion des milieux naturels et de la faune ✓ procédés de la chimie, de l'eau et des papiers-cartons 	
Management opérationnel de la sécurité	<ul style="list-style-type: none"> ✓ ESIMA ✓ LPO Camus-Sermenaz ✓ Lycée La Favorite Sainte Therese 	<ul style="list-style-type: none"> ✓ métiers du commerce et de la vente option a - animation et gestion de l'espace commercial ✓ assistance à la gestion des organisations et de leurs activités 		✓ métiers de la sécurité
Métiers de l'eau	Lycée La Salle	<ul style="list-style-type: none"> ✓ conduite de productions aquacoles ✓ cultures marines ✓ gestion des milieux naturels et de la faune ✓ laboratoire - contrôle qualité ✓ métiers de l'électricité et de ses environnements connectés ✓ pilote de ligne de production ✓ maintenance des systèmes de production connectés ✓ installateur en chauffage, climatisation et énergies renouvelables 	<ul style="list-style-type: none"> ✓ production en industries pharmaceutiques, alimentaires et cosmétiques ✓ gestion des pollutions et protection de l'environnement ✓ hygiène propreté et stérilisation ✓ 	✓ procédés de la chimie, de l'eau et des papiers-cartons

BTS	Etablissements	Bacs pro en cohérence faible	Bacs pro en cohérence moyenne	Bacs pro en cohérence forte
Métiers des services à l'environnement	Lycée professionnel Helene Boucher	<ul style="list-style-type: none"> ✓ accompagnement soins et services à la personne ✓ gestion des milieux naturels et de la faune ✓ métiers de la sécurité 		<ul style="list-style-type: none"> ✓ gestion des pollutions et protection de l'environnement ✓ hygiène propreté et stérilisation

Finances, gestion, ressources humaines

Assurance	<ul style="list-style-type: none"> ✓ LPO Camus-Sermenaz ✓ Lycée Simone Weil 	<ul style="list-style-type: none"> ✓ métiers de l'accueil ✓ métiers du commerce et de la vente option a - animation et gestion de l'espace commerce ✓ assistance a la gestion des organisations et de leurs activités 	<ul style="list-style-type: none"> ✓ métiers du commerce et de la vente option b - prospection clientèle et valorisation de l'offre commerciale 	
Banque	<ul style="list-style-type: none"> ✓ Lycée du Forez ✓ Lycée Jean-Paul Sartre ✓ Lycée Saint-Marc 	<ul style="list-style-type: none"> ✓ métiers du commerce et de la vente option a - animation et gestion de l'espace commerce ✓ métiers de l'accueil 	<ul style="list-style-type: none"> ✓ métiers du commerce et de la vente option b - prospection clientèle et valorisation de l'offre commerciale 	
Comptabilité et gestion	<ul style="list-style-type: none"> ✓ ICOF - Campus Lyon Saint Irénée ✓ Institution des Chartreux ✓ Lycée Albert Thomas ✓ Lycée Colbert ✓ Lycée Honore D'Urfe ✓ Lycée Jean Monnet ✓ Lycée Joseph-Marie Carriat ✓ Lycée La Martinière Duchère ✓ Lycée Parc Chabrieres ✓ Lycée Pierre Brossolette ✓ Lycée Saint Pierre ✓ Lycée Saint Thomas D'Aquin Veritas ✓ Lycée Sainte - Marie Lyon ✓ Lycée Sainte Anne 	<ul style="list-style-type: none"> ✓ métiers du commerce et de la vente option a - animation et gestion de l'espace commerce ✓ organisation de transport de marchandises 	<ul style="list-style-type: none"> ✓ conduite et gestion de l'entreprise agricole (grandes cultures) ✓ conduite et gestion de l'entreprise agricole (polyculture-élevage) ✓ conduite d'activités d'élevage et d'hébergement dans le secteur canin-felin ✓ conduite et gestion de l'entreprise hippique 	<ul style="list-style-type: none"> ✓ assistance à la gestion des organisations et de leurs activités



BTS	Etablissements	Bacs pro en cohérence faible	Bacs pro en cohérence moyenne	Bacs pro en cohérence forte
	<ul style="list-style-type: none"> ✓ Lycée Tezenas du Montcel 			
Gestion de la PME	<ul style="list-style-type: none"> ✓ Centre Scolaire Notre Dame ✓ ICOF - Campus Lyon Saint Irénée ✓ LPO Camus-Sermenaz ✓ Lycée Albert Thomas ✓ Lycée Charlie Chaplin ✓ Lycée Edgar Quinet ✓ Lycée Jean Monnet ✓ Lycée La Favorite Sainte Therese ✓ Lycée La Martinière Duchère ✓ Lycée ORT ✓ Lycée Paul Painlevé ✓ Lycée René Cassin 	<ul style="list-style-type: none"> ✓ logistique ✓ transport fluvial ✓ organisation de transport de marchandises 	<ul style="list-style-type: none"> ✓ métiers du commerce et de la vente option a - animation et gestion de l'espace commerce ✓ métiers de l'accueil ✓ 	<ul style="list-style-type: none"> ✓ assistance à la gestion des organisations et de leurs activités
Professions immobilières	<ul style="list-style-type: none"> ✓ Lycée Ampère ✓ Lycée Assomption Bellevue ✓ Lycée Colbert ✓ Lycée Saint-Exupery 	<ul style="list-style-type: none"> ✓ métiers de l'accueil ✓ métiers du commerce et de la vente option a - animation et gestion de l'espace commerce ✓ métiers du commerce et de la vente option b - prospection clientèle et valorisation de l'offre commerciale ✓ assistance à la gestion des organisations et de leurs activités 		
Support à l'action managériale 	<ul style="list-style-type: none"> ✓ ICOF - Campus Lyon Saint Irénée ✓ Institution des Chartreux ✓ Lycée Albert Thomas ✓ Lycée Assomption Bellevue ✓ Lycée Colbert ✓ Lycée Edgar Quinet ✓ Lycée Honore D'Urfe 	<ul style="list-style-type: none"> ✓ logistique ✓ transport fluvial ✓ organisation de transport de marchandises 	<ul style="list-style-type: none"> ✓ métiers du commerce et de la vente option a - animation et gestion de l'espace commercial ✓ métiers de l'accueil 	<ul style="list-style-type: none"> ✓ assistance à la gestion des organisations et de leurs activités

BTS	Etablissements	Bacs pro en cohérence faible	Bacs pro en cohérence moyenne	Bacs pro en cohérence forte
	<ul style="list-style-type: none"> ✓ Lycée Juliette Récamier ✓ Lycée La Favorite Sainte Theresé ✓ Lycée La Martinière Duchère ✓ Lycée professionnel Louise Labé ✓ Lycée Tezenas du Montcel 			

Habillement, mode, textile

Innovations textiles – options A (structures)	Lycée La Martinière-Diderot	✓ pilote de ligne de production	<ul style="list-style-type: none"> ✓ métiers de la mode – vêtement ✓ plastiques et composites 	
Innovations textiles B (traitements)	Lycée La Martinière-Diderot		<ul style="list-style-type: none"> ✓ métiers de la mode - vêtement ✓ plastiques et composites 	
Métiers de la mode - vêtements	Lycée La Martinière-Diderot	<ul style="list-style-type: none"> ✓ métiers du cuir (option chaussures) ✓ métiers du cuir (option maroquinerie) 		✓ métiers de la mode - vêtement

Hôtellerie, restauration, tourisme, sport, loisirs

Management en hôtellerie restauration 	<ul style="list-style-type: none"> ✓ Lycée Francois Rabelais ✓ Lycée hôtelier RENOUEAU 			<ul style="list-style-type: none"> ✓ commercialisation services en restauration ✓ cuisine
Tourisme 	<ul style="list-style-type: none"> ✓ IEFT - Ecole de tourisme - LYON ✓ Lycée Colbert ✓ Lycée International ✓ Lycée LES CHASSAGNES ✓ Lycée Tezenas du Montcel 	<ul style="list-style-type: none"> ✓ métiers de l'accueil ✓ métiers du commerce et de la vente option a - animation et gestion de l'espace commerce ✓ métiers du commerce et de la vente option b - prospection clientèle et valorisation de l'offre commerciale 		

BTS	Etablissements	Bacs pro en cohérence faible	Bacs pro en cohérence moyenne	Bacs pro en cohérence forte
Industrie, transformation, énergie				
BTSA Analyses biologiques, biotechnologiques, agricoles et environnementales	LEGT AGRICOLE DE ST GENIS LAVAL		<ul style="list-style-type: none"> ✓ technicien en expérimentation animale ✓ procédés de la chimie, de l'eau et des papiers-cartons 	<ul style="list-style-type: none"> ✓ laboratoire - contrôle qualité ✓ production en industries pharmaceutiques, alimentaires et cosmétiques
Bioanalyses en laboratoire de contrôle	<ul style="list-style-type: none"> ✓ lycee.gen.et.technol.prive.aux.lazaristes.la.salle ✓ lycee.general.et.technologique.de.la.plaine.de.l'ain ✓ lycee.general.et.technologique.honore.d'urfe 	<ul style="list-style-type: none"> ✓ hygiène propreté et stérilisation 	<ul style="list-style-type: none"> ✓ technicien en expérimentation animale 	<ul style="list-style-type: none"> ✓ production en industries pharmaceutiques, alimentaires et cosmétiques ✓ laboratoire - contrôle qualité
Biotechnologie en recherche et production	lycee.general.et.technologique.la.martiniere.duchere	<ul style="list-style-type: none"> ✓ hygiène propreté et stérilisation 	<ul style="list-style-type: none"> ✓ technicien en expérimentation animale 	<ul style="list-style-type: none"> ✓ production en industries pharmaceutiques, alimentaires et cosmétiques ✓ laboratoire - contrôle qualité
Conception des processus de réalisation de produits Option B production sérielle	<ul style="list-style-type: none"> ✓ Lycée Arbez Carme ✓ lpo.lycee.des.metiers.frederic.fays ✓ Lycée Joseph-Marie Carriat ✓ Lycée La Salle (Saint Louis Sainte Barbe) 	<ul style="list-style-type: none"> ✓ construction des carrosseries 	<ul style="list-style-type: none"> ✓ pilote de ligne de production ✓ modélisation et prototypage 3d 	<ul style="list-style-type: none"> ✓ technicien modeleur ✓ technicien en réalisation de produits mécaniques, option réalisation et suivi de production ✓ technicien en réalisation de produits mécaniques, option réalisation et maintenance des outillages ✓ microtechniques
Electrotechnique	<ul style="list-style-type: none"> ✓ lycee.prive.la.mache ✓ Lycée du Val de Saône ✓ Lycée Edouard Branly ✓ Lycée Etienne Mimard ✓ Lycée Joseph-Marie Carriat ✓ Lycée Marcel Sembat 	<ul style="list-style-type: none"> ✓ installateur en chauffage, climatisation et énergies renouvelables ✓ métiers du froid et des énergies renouvelables 	<ul style="list-style-type: none"> ✓ maintenance et efficacité énergétique ✓ cyber sécurité, informatique et réseaux, électronique (3 options) 	<ul style="list-style-type: none"> ✓ métiers de l'électricité et de ses environnements connectés

BTS	Etablissements	Bacs pro en cohérence faible	Bacs pro en cohérence moyenne	Bacs pro en cohérence forte
Europlastics et composites à référentiel commun européen - option Conception d'Outillage	✓ Lycée Arbez Carme	✓ maintenance des systèmes de production connectés	✓ modélisation et prototypage 3D ✓ pilote de ligne de production ✓ technicien en réalisation de produits mécaniques, option réalisation et suivi de production	✓ plastiques et composites ✓ technicien en réalisation de produits mécaniques, option réalisation et maintenance des outillages
Europlastics et composites à référentiel commun européen - option Pilotage et optimisation de la production	Lycée Arbez Carme	✓ procédés de la chimie, de l'eau et des papiers-cartons ✓ maintenance des systèmes de production connectés	✓ pilote de ligne de production	✓ plastiques et composites
Fluide, énergie, domotique - option A génie climatique et fluide	Lycée La Martiniere Monplaisir			✓ métiers de l'électricité et de ses environnements connectés ✓ maintenance et efficacité énergétique ✓ installateur en chauffage, climatisation et énergies renouvelables ✓ métiers du froid et des énergies renouvelables
Fluide, énergie, domotique - option B froid et conditionnement d'air	Lycée La Martiniere Monplaisir			✓ métiers de l'électricité et de ses environnements connectés ✓ maintenance et efficacité énergétique ✓ installateur en chauffage, climatisation et énergies renouvelables ✓ métiers du froid et des énergies renouvelables
Fluide, énergie, domotique - option C domotique et bâtiment communicants	✓ Lycée Assomption Bellevue ✓ Lycée des métiers Tony Garnier du Bâtiment et des Travaux Publics	✓ métiers du froid et des énergies renouvelables	✓ cybersécurité, informatique et réseaux, électronique (3 options)	✓ métiers de l'électricité et de ses environnements connectés
Fonderie	Lycée Hector Guimard	✓ modélisation et prototypage 3d ✓ technicien en réalisation de produits mécaniques, option réalisation et suivi de production ✓ technicien en réalisation de produits mécaniques, option réalisation et maintenance des outillages	✓ technicien modeleur	✓ fonderie

BTS	Etablissements	Bacs pro en cohérence faible	Bacs pro en cohérence moyenne	Bacs pro en cohérence forte
Métiers de la chimie	Lycée La Martinière-Diderot	<ul style="list-style-type: none"> ✓ plastiques et composites 	<ul style="list-style-type: none"> ✓ production en industries pharmaceutiques, alimentaires et cosmétiques ✓ laboratoire - contrôle qualité ✓ procédés de la chimie, de l'eau et des papiers-cartons 	
Métiers de la mesure	Lycée René Descartes	<ul style="list-style-type: none"> ✓ production en industries pharmaceutiques, alimentaires et cosmétiques ✓ métiers de l'électricité et de ses environnements connectés ✓ procédés de la chimie, de l'eau et des papiers-cartons ✓ maintenance et efficacité énergétique 	<ul style="list-style-type: none"> ✓ laboratoire - contrôle qualité ✓ cybersécurité, informatique et réseaux, électronique (3 options) ✓ 	
Pilotage des procédés	<i>Apprentissage seulement (CFA INTERFORA IFAIP)</i>	<ul style="list-style-type: none"> ✓ laboratoire - contrôle qualité ✓ production en industries pharmaceutiques, alimentaires et cosmétiques ✓ maintenance des systèmes de production connectés ✓ techniques d'interventions sur installations nucléaires 	<ul style="list-style-type: none"> ✓ plastiques et composites 	<ul style="list-style-type: none"> ✓ procédés de la chimie, de l'eau et des papiers-cartons ✓ pilote de ligne de production
BTSA Qualité, ALimentation, Innovation et Maîtrise Sanitaire (BioQUALIM) aliments et processus technologiques	Lycée agricole Les Sardieres	<ul style="list-style-type: none"> ✓ boulanger-pâtissier ✓ conduite de productions aquacoles ✓ cuisine ✓ cultures marines ✓ hygiène propreté et stérilisation ✓ procédés de la chimie, de l'eau et des papiers-cartons ✓ technicien conseil vente en alimentation (produits alimentaires et boissons) ✓ maintenance des systèmes de production connectés 	<ul style="list-style-type: none"> ✓ conduite et gestion de l'entreprise agricole (polyculture-élevage) ✓ pilote de ligne de production 	<ul style="list-style-type: none"> ✓ production en industries pharmaceutiques, alimentaires et cosmétiques ✓ laboratoire - contrôle qualité
Traitement des matériaux	Lycée Jean Monnet			<ul style="list-style-type: none"> ✓ traitement des matériaux

BTS	Etablissements	Bacs pro en cohérence faible	Bacs pro en cohérence moyenne	Bacs pro en cohérence forte
Mécanique, électricité, électronique				
Architectures en métal : conception et réalisation	<ul style="list-style-type: none"> ✓ Lycée la Mache ✓ lpo lycee des metiers frederic fays 	<ul style="list-style-type: none"> ✓ menuiserie aluminium - verre ✓ technicien d'études du bâtiment (option a : études et économie) ✓ technicien du bâtiment : organisation et réalisation du gros œuvre ✓ technicien géomètre-topographe ✓ technicien d'études du bâtiment (option b : assistant en architecture) ✓ construction des carrosseries 	<ul style="list-style-type: none"> ✓ technicien en chaudronnerie industrielle 	<ul style="list-style-type: none"> ✓ ouvrages du bâtiment : métallerie
Assistance technique d'ingénieur	Lycée Charlie Chaplin	<ul style="list-style-type: none"> ✓ aéronautique (les 3 options) ✓ cybersécurité, informatique et réseaux, électronique (3 options) ✓ technicien d'intervention sur installation nucléaire ✓ maintenance des systèmes de production connectés ✓ maintenance et efficacité énergétique ✓ technicien en réalisation de produits mécaniques, option réalisation et suivi de production 	<ul style="list-style-type: none"> ✓ modélisation et prototypage 3D ✓ métiers de l'électricité et de ses environnements connectés ✓ microtechniques 	
Conception de processus de découpe et d'emboutissage	Lycée Hector Guimard	<ul style="list-style-type: none"> ✓ technicien en chaudronnerie industrielle ✓ technicien en réalisation de produits mécaniques, option réalisation et suivi de production 	<ul style="list-style-type: none"> ✓ modélisation et prototypage 3D ✓ construction des carrosseries ✓ technicien en réalisation de produits mécaniques, option réalisation et maintenance des outillages 	
Conception des processus de réalisation de produits (1ère année commune)	<ul style="list-style-type: none"> ✓ Lycée Arbez Carme ✓ lpo lycee des metiers frederic fays ✓ Lycée Joseph-Marie Carriat ✓ Lycée La Salle 	<ul style="list-style-type: none"> ✓ métiers de l'électricité et de ses environnements connectés ✓ construction des carrosseries 	<ul style="list-style-type: none"> ✓ pilote de ligne de production ✓ modélisation et prototypage 3D 	<ul style="list-style-type: none"> ✓ microtechniques ✓ technicien modèleur ✓ technicien en réalisation de produits mécaniques, option réalisation et suivi de production ✓ technicien en réalisation de produits mécaniques, option réalisation et maintenance des outillages

BTS	Etablissements	Bacs pro en cohérence faible	Bacs pro en cohérence moyenne	Bacs pro en cohérence forte
Conception et industrialisation en microtechniques	✓ LPO ARAGON-PICASSO	<ul style="list-style-type: none"> ✓ métiers de l'électricité et de ses environnements connectés ✓ procédés de la chimie, de l'eau et des papiers-cartons ✓ technicien en réalisation de produits mécaniques, option réalisation et maintenance des outillages 	<ul style="list-style-type: none"> ✓ cybersécurité, informatique et réseaux, électronique (3 options) ✓ technicien en réalisation de produits mécaniques, option réalisation et suivi de production 	<ul style="list-style-type: none"> ✓ microtechniques ✓ modélisation et prototypage 3D
Conception et réalisation en chaudronnerie industrielle	<ul style="list-style-type: none"> ✓ lycée privé la mache ✓ Lycée Claude Lebois 	<ul style="list-style-type: none"> ✓ aéronautique (les 3 options) ✓ construction des carrosseries ✓ modélisation et prototypage 3D ✓ ouvrages du bâtiment : métallerie ✓ réparation des carrosseries ✓ technicien en réalisation de produits mécaniques, option réalisation et maintenance des outillages 	<ul style="list-style-type: none"> ✓ technicien en réalisation de produits mécaniques, option réalisation et suivi de production 	<ul style="list-style-type: none"> ✓ technicien en chaudronnerie industrielle
Construction et aménagement de véhicules	LPO Camus-Sermenaz	<ul style="list-style-type: none"> ✓ technicien en réalisation de produits mécaniques, option réalisation et suivi de production 	<ul style="list-style-type: none"> ✓ carrossier peintre automobile ✓ technicien en chaudronnerie industrielle 	<ul style="list-style-type: none"> ✓ construction des carrosseries
Cybersécurité, informatique et réseaux, électronique - option a: informatique et réseaux	<ul style="list-style-type: none"> ✓ Lycée Edouard Branly ✓ Lycée Francois Mauriac-Forez ✓ Lycée Georges Brassens ✓ Lycée polyvalent de la Côtière ✓ Lycée Marcel Sembat ✓ Lycée ORT 		<ul style="list-style-type: none"> ✓ métiers de l'électricité et de ses environnements connectés 	<ul style="list-style-type: none"> ✓ cybersécurité, informatique et réseaux, électronique (3 options)
Cybersécurité, informatique et réseaux, électronique option b: électronique et communication	<ul style="list-style-type: none"> ✓ Lycée Edouard Branly ✓ Lycée Francois Mauriac-Forez ✓ Lycée Marcel Sembat ✓ Lycée Saint Joseph 		<ul style="list-style-type: none"> ✓ métiers de l'électricité et de ses environnements connectés 	<ul style="list-style-type: none"> ✓ cybersécurité, informatique et réseaux, électronique (3 options)
Electrotechnique	<ul style="list-style-type: none"> ✓ lycée privé la mache ✓ Lycée du Val de Saône ✓ Lycée Edouard Branly ✓ Lycée Etienne Mimard ✓ Lycée Joseph-Marie Carriat 	<ul style="list-style-type: none"> ✓ installateur en chauffage, climatisation et énergies renouvelables ✓ métiers du froid et des énergies renouvelables 	<ul style="list-style-type: none"> ✓ cybersécurité, informatique et réseaux, électronique (3 options) ✓ maintenance et efficacité énergétique 	<ul style="list-style-type: none"> ✓ métiers de l'électricité et de ses environnements connectés

BTS	Etablissements	Bacs pro en cohérence faible	Bacs pro en cohérence moyenne	Bacs pro en cohérence forte
	✓ Lycée Marcel Sembat			
Maintenance des matériels de construction et de manutention	Lycée Charlie Chaplin	✓ technicien d'intervention sur installation nucléaire ✓	✓ maintenance des véhicules (option b véhicules transport routier)	✓ maintenance des matériels (option b : matériels de construction et de manutention)
Maintenance des systèmes - option A Systèmes de production	✓ Lycée Etienne Mimard ✓ Lycée La Martinière-Diderot ✓ Lycée Louis Armand ✓ Lycée Parc Chabrieres	✓ plastiques et composites ✓ maintenance et efficacité énergétique	✓ maintenance des matériels (option b : matériels de construction et de manutention) ✓ cybersécurité, informatique et réseaux, électronique (3 options) ✓ technicien d'intervention sur installation nucléaire ✓ technicien en réalisation de produits mécaniques, option réalisation et suivi de production	✓ métiers de l'électricité et de ses environnements connectés ✓ pilote de ligne de production ✓ maintenance des systèmes de production connectés
Maintenance des véhicules option véhicules de transport routier	Lycée professionnel des Métiers de l'Automobile	✓ maintenance des matériels (option c : parcs et jardins) ✓ maintenance nautique	✓ maintenance des matériels (option a : agricoles) ✓ maintenance des matériels (option b : matériels de construction et de manutention) ✓ maintenance des véhicules (option a voitures particulières) ✓ maintenance des véhicules (option c motocycles)	✓ maintenance des véhicules (option b véhicules transport routier)
Maintenance des véhicules option véhicules légers (anciennement : option voitures particulières)	Lycée Condorcet	✓ maintenance des matériels (option c : parcs et jardins) ✓ maintenance nautique ✓ cybersécurité, informatique et réseaux, électronique (3 options)	✓ carrossier peintre automobile ✓ maintenance des matériels (option a : agricoles) ✓ maintenance des matériels (option b : matériels de construction et de manutention) ✓ maintenance des véhicules (option b véhicules transport routier) ✓ maintenance des véhicules (option c motocycles)	✓ maintenance des véhicules (option a voitures particulières) ✓
Maintenance des véhicules option motocycles	<i>En apprentissage seulement (Lycée professionnel Sainte</i>	✓ cybersécurité, informatique et réseaux, électronique (3 options) ✓ maintenance des matériels (option b :	✓ maintenance des matériels (option a : agricoles) ✓ maintenance des véhicules (option a	✓ maintenance des véhicules (option c motocycles)

BTS	Etablissements	Bacs pro en cohérence faible	Bacs pro en cohérence moyenne	Bacs pro en cohérence forte
	<i>Claire</i>	matériels de construction et de manutention ✓ maintenance des matériels (option c : parcs et jardins) ✓ maintenance nautique	voitures particulières ✓ maintenance des véhicules (option b véhicules transport routier)	
Motorisations toutes énergies	LPO ARAGON-PICASSO	✓ aéronautique (les 3 options) ✓ maintenance nautique ✓ métiers de l'électricité et de ses environnements connectés ✓ microtechniques	✓ maintenance des matériels (option a : agricoles) ✓ maintenance des véhicules (option c motocycles) ✓ maintenance des matériels (option b : matériels de construction et de manutention) ✓ maintenance des véhicules (option a voitures particulières) ✓ maintenance des véhicules (option b véhicules transport routier)	
BTS Techniques et services en matériels agricoles	<i>Apprentissage seulement (Campus AGRONOVA – CFPPA)</i>	✓ maintenance nautique	✓ maintenance des matériels (option b : matériels de construction et de manutention) ✓ maintenance des matériels (option c : parcs et jardins) ✓ maintenance des véhicules (option a voitures particulières) ✓ maintenance des véhicules (option b véhicules transport routier) ✓ maintenance des véhicules (option c motocycles)	✓ agroéquipement ✓ maintenance des matériels (option a : agricoles)

Réseaux, télécommunications, informatique

Cybersécurité, Informatique et réseaux, électronique option A	<ul style="list-style-type: none"> ✓ Lycée Edouard Branly ✓ Lycée Francois Mauriac-Forez ✓ Lycée Georges Brassens ✓ Lycée polyvalent de la Côtière ✓ Lycée Marcel Sembat ✓ Lycée ORT 		✓ métiers de l'électricité et de ses environnements connectés	✓ cybersecurite, informatique et réseaux, électronique (3 options)
---	--	--	---	--

BTS	Etablissements	Bacs pro en cohérence faible	Bacs pro en cohérence moyenne	Bacs pro en cohérence forte
Services informatiques aux organisations option A solutions d'infrastructures, systèmes et réseaux	<ul style="list-style-type: none"> ✓ Centre Scolaire Notre Dame ✓ CRESPA -SCIENCES U ✓ ICOF - Campus Lyon Saint Irénée ✓ Institution des Chartreux ✓ Lycée Georges Brassens ✓ Lycée Jacques Brel ✓ Lycée La Martinière Duchère ✓ Lycée LES CHASSAGNES ✓ Lycée Joseph-Marie Carriat ✓ Lycée Simone Weil 	<ul style="list-style-type: none"> ✓ métiers de l'électricité et de ses environnements connectés ✓ assistance à la gestion des organisations et de leurs activités 		<ul style="list-style-type: none"> ✓ cybersécurité, informatique et réseaux, électronique (3 options)

Santé, soins, social

biologie médicale	lycée la martinière duchère	<ul style="list-style-type: none"> ✓ accompagnement soins et services à la personne 	<ul style="list-style-type: none"> ✓ production en industries pharmaceutiques, alimentaires et cosmétiques ✓ laboratoire - contrôle qualité ✓ technicien en expérimentation animale 	
Diététique et nutrition	Externat Saint Michel	<ul style="list-style-type: none"> ✓ commercialisation services en restauration ✓ cuisine 	<ul style="list-style-type: none"> ✓ accompagnement soins et services à la personne 	
Economie sociale familiale	<ul style="list-style-type: none"> ✓ Externat Saint Michel ✓ Lycée Carrel ✓ Lycée Don Bosco ✓ Lycée Honore D'Urfe ✓ lycée la martinière duchère 	<ul style="list-style-type: none"> ✓ animation - enfance et personnes âgées 	<ul style="list-style-type: none"> ✓ accompagnement soins et services à la personne ✓ services aux personnes et animation dans les territoires 	
Métiers de la coiffure	Lycée professionnel du 1er Film	<ul style="list-style-type: none"> ✓ accompagnement soins et services à la personne 	<ul style="list-style-type: none"> ✓ esthétique cosmétique parfumerie ✓ perruquier posticheur 	<ul style="list-style-type: none"> ✓ métiers de la coiffure
Métiers de l'esthétique-cosmétique-parfumerie Option A management	<ul style="list-style-type: none"> ✓ Lycée professionnel du 1er Film 		<ul style="list-style-type: none"> ✓ métiers de la coiffure 	<ul style="list-style-type: none"> ✓ esthétique cosmétique parfumerie

BTS	Etablissements	Bacs pro en cohérence faible	Bacs pro en cohérence moyenne	Bacs pro en cohérence forte
Option B formation - marques Option C cosmétologie	✓ Ecole privée Silvy Terrade			
Opticien-Lunetier	Lycée Jacques Brel			✓ optique lunetterie
Prothésiste dentaire	Lycée Hector Guimard			✓ technicien en prothèse dentaire
Services et prestations des secteurs sanitaire et social	✓ Lycée Albert Camus ✓ Lycée Carrel	<ul style="list-style-type: none"> ✓ métiers de l'accueil ✓ métiers du commerce et de la vente option b - prospection clientèle et valorisation de l'offre commerciale ✓ assistance à la gestion des organisations et de leurs activités 	<ul style="list-style-type: none"> ✓ accompagnement soins et services à la personne ✓ services aux personnes et animation dans les territoires ✓ animation - enfance et personnes âgées 	

Transport, logistique

Gestion des transports et logistique associée	<ul style="list-style-type: none"> ✓ lycée claud lebois ✓ lycée professionnel Alfred De Musset ✓ lycée professionnel des métiers gabriel voisin 	<ul style="list-style-type: none"> ✓ métiers de l'accueil ✓ assistance à la gestion des organisations et de leurs activités 	✓ conducteur transport routier marchandises	<ul style="list-style-type: none"> ✓ logistique ✓ transport fluvial ✓ organisation de transport de marchandises
---	--	---	---	--

Les FCIL dans l'académie

FCIL	Etablissement	Ville
FCIL Assistant.e comptable	Lycée professionnel Albert Camus	Firminy
FCIL classe passerelle BTS	Lycée Juliette Récamier	Lyon 2e Arrondissement
FCIL Secrétaire juridique	Lycée professionnel Saint Joseph	Bourg-en-Bresse
FCIL Secrétariat médical	Centre Scolaire Notre Dame	Limas
	Lycée Albert Camus	Firminy
	Lycée professionnel Saint Joseph	Bourg-en-Bresse
FCIL Technicien polyvalent dans les systèmes audiovisuels professionnels	Lycée professionnel Saint Louis-Saint Bruno	Lyon 1er Arrondissement
	Lycée Edouard Branly	Lyon 5e Arrondissement

Les certificats de spécialisation dans l'académie

CS	Etablissement	Ville
Accueil dans les transports - en apprentissage	ESIMA Lyon	Lyon 7e Arrondissement
Arboriste-grimpeur - en apprentissage	Site de Roanne du CFPPA Roanne	Perreux
Conduite de productions en agriculture biologique et commercialisation - en apprentissage	CAMPUS AGRONOVA CFPPA - Site de St-Genest-Malifaux	Saint-Genest-Malifaux
Conduite d'un élevage bovin lait - en apprentissage	Campus AGRONOVA - CFPPA	Précieux
	CFPPA de Bourg en Bresse	Bourg-en-Bresse
Conduite d'un élevage de production avicole - en apprentissage	CFPPA de Bourg en Bresse	Bourg-en-Bresse
Conduites de productions maraîchères - en apprentissage	CFPPA de Montravel	Villars
	CFPPA de Montravel	Villars
	Lycée professionnel Agricole horticole de Pressin	Saint-Genis-Laval
Constructions paysagères - en apprentissage	MFR La Vernée à Peronnas	Péronnas
	Site de Roanne du CFPPA Roanne	Perreux
Cybersécurité	LPO ARAGON-PICASSO	Givors
	Lycée La Boisse	La Boisse
Pilote de machines de bûcheronnage - en apprentissage	CFPPA de Roanne - Noiretable	Noiretable
Production et réparation de produits électroniques	Lycée professionnel Edmond Labbe	Oullins-Pierre-Bénite
	Lycée professionnel Pierre Desgranges	Andrézieux-Bouthéon

CS	Etablissement	Ville
Production et réparation de produits électroniques - en apprentissage	Lycée professionnel Edmond Labbe	Oullins-Pierre-Bénite
Production, transformation et commercialisation des produits fermiers - en apprentissage	Campus AGRONOVA - CFPPA	Précieux
Responsable d'une unité de méthanisation agricole - en apprentissage	Campus AGRONOVA - CFPPA	Précieux
Services numériques aux organisations	Lycée professionnel Saint Joseph	Lyon 7e Arrondissement
Techn. en énergies renouvelables opt. a énergie électrique - en apprentissage	CFAI Loire-Drôme-Ardèche - Site de Saint-Etienne	Saint-Etienne
	Lycée professionnel Saint Joseph	Lyon 7e Arrondissement
Techn. en énergies renouvelables opt. b énergie thermique - en apprentissage	Lycée professionnel Saint Joseph	Lyon 7e Arrondissement
Technicien spécialisé en transformation laitière - en apprentissage	Campus AGRONOVA - CFPPA	Précieux
Technicien(ne) en soudage - en apprentissage	CFA de l'Ain - AFPMA APPRENTISSAGE	Péronnas
	CFAI Loire-Drôme-Ardèche - site de Mably	Mably
Technicien(ne) en tuyauterie - en apprentissage	Lycée professionnel Fernand Forest	Saint-Priest
Travaux mécanisés de génie écologique en apprentissage	MFREO Anse	Anse

Annexe : détail des programmes des établissements

La liste que vous trouverez dans les pages suivantes concerne **UNIQUEMENT les formations en voie scolaire** dans l'académie. Certains BTS ne sont pas proposés en voie scolaire mais uniquement en apprentissage ; ils sont mentionnés.

Pour connaître l'ensemble des formations dispensées dans des établissements privés hors contrat et/ou en apprentissage, se renseigner directement auprès des établissements ou sur le site <https://www.parcoursup.gouv.fr/>. Pour en savoir plus sur les formations post-bac proposées dans la région, consultez le guide post bac de l'Agence Régionale de l'Orientalion sur <https://www.auvergnerhonealpes-orientation.fr/publications/>

Cliquer sur les noms des établissements pour accéder à leur fiche détaillée et consulter les activités proposées dans le cadre des JES.

ActionsIO

Les renseignements concernant les actions proposées dans ce document ont été saisies par les établissements eux-mêmes via l'application dédiée AIO. Pour toute information complémentaire ou en cas de difficulté, merci de bien vouloir vous adresser directement à l'établissement concerné, notamment à l'aide des QR codes mis à disposition.

L'application reste ouverte à la consultation pour le public. Rendez-vous sur la page <https://orientation.public.ac-lyon.fr/actions-information-jes/> pour consulter les informations saisies par les établissements d'accueil.

Etablissements de l'Ain

LP LYCEE DES METIERS GABRIEL VOISIN

BOURG-EN-BRESSE (001)

Du 29/01/2026 au 30/01/2026

Formations

BTS Gestion des transports et logistique associée (GTLA)

Modalités

Inscription en ligne à partir d'un formulaire envoyé aux lycées généraux et technologiques

Contacts

Monsieur GALLION, Directeur Délégué à la Formation
Adresse de messagerie : ddfpt.0011118k@ac-lyon.fr

Horaire

jeudi 29/01 8h20 à 12h et 13h à 16h

Lieu

Au lycée des métiers Gabriel VOISIN
21 avenue de JASSERON
01000 BOURG EN BRESSE
ce.0011118k@ac-lyon.fr

Objectif

Présentation de la formation, des débouchés et des évolutions de carrière.

Public

Élèves en classe de Terminale
BAC Général
BAC Technologique
BAC PRO Organisation de transport de marchandises (OTM),
Logistique, Conducteur transport routier marchandises (CTRM),
Assistance à la gestion des organisations et de leurs activités
(AGOrA), Commerce, ...

Intervenants

Enseignants de la formation BTS GTLA

Site de l'établissement :



LPO LYCEE DES METIERS ARBEZ CARME

BELLIGNAT (001)

Du 28/01/2026 au 30/01/2026

Formations

BTS Conception de Produits Industriels (CPI)
BTS Conception des Processus de Réalisation de Produits (CPRP)
BTS Europlastics et composites (EPC)
CPES : classe préparatoire à l'enseignement supérieur

Modalités

Les élèves peuvent se présenter au fil de l'eau ou se manifester en amont auprès de la DDF.

Contacts

Mme Brousse, DDF elodie.brousse@ac-lyon.fr

Horaire

De 09h à 12h et de 14h à 17h

Lieu

Lycée Arbez Carme
1 rue Pierre et Marie Curie
01100 BELLIGNAT

Objectif

Présentation du post-Bac

Public

Élèves de terminale Bac Pro industriel, Bac STI2D, Bac Général avec au moins une spécialité scientifique

Intervenants

Professeurs de spécialités

Site de l'établissement :



LPO LYCEE DES METIERS SAINT-EXUPERY

VALSERHONE (001)

Du 28/01/2026 au 29/01/2026

Formations

BTS Fluides, Énergies, Domotique (FED)
BTS Électrotechnique (ELEC)
BTS Management Hôtellerie Restauration (MHR)
BTS Professions Immobilières (PI)

Modalités

BTS FED et ELEC : Prise de RDV par mail à benoit.brossette@ac-lyon.fr
BTS MHR : Prise de RDV par mail à corinne.robert1@ac-lyon.fr
BTS PI : Demande de visite de la formation par mail à eric.bannet@ac-lyon.fr

Contacts

BTS FED et ELEC : M. Brossette , DDFPT
BTS MHR : Mme Robert DDFPT - corinne.robert1@ac-lyon.fr
BTS PI : M. Bannet, professeur d'économie et gestion et professeur principal du BTS

Lieu

Lycée Polyvalent Saint-Exupéry
15 Avenue Saint-Exupéry
01200 Valserhône
Pour le BTS PI : salle 329

Objectif

Informers les élèves de 1ère et de terminale sur les formations offertes en post-bac

Public

Elèves de 1ère et Terminales des voies générales, technologiques et professionnelles

Intervenants

Enseignants - Formateur – DDFPT

Site de l'établissement :



LYCEE GEN.ET TECHNOL.PRIVE SAINT PIERRE

BOURG-EN-BRESSE (001)

Du 28/01/2026 au 29/01/2026

Formations

BTS Commerce International (CI).
BTS Comptabilité - Gestion (CG).
BTS Gestion de la PME (GPME).
BTS Management Commercial Opérationnel (MCO).
Licence Commerce - Vente - Marketing (CVM) en partenariat avec le CNAM.
Formation initiale et alternance selon le parcours choisi.

Modalités

Sur inscription préalable à l'adresse suivante :
contact@sup2bourk.com
Et pour obtenir des informations complémentaires sur notre site
<https://sup2bourk.com/>

Contacts

Laurent MARTIN, Responsable de l'Enseignement Supérieur
lmartin@sup2bourk.com
04 74 32 10 91

Horaire

Accueil de 9h00 à 16h00

Lieu

7 rue Villeneuve
01000 BOURG-EN-BRESSE

[Retour à
la liste
des BTS](#)

Objectif

Découvrir l'offre de formation post bac du Campus SUP2BOURK.
Recueillir des informations précises sur les contenus pédagogiques, les modalités d'admission et les débouchés professionnels de chaque filière.
D'échanger directement avec les enseignants, les responsables de formation, et les étudiants afin de mieux construire et affiner leur projet d'études et professionnel.

Public

Elèves de Terminale générale, technologique ou professionnelle.
Etudiants de BTS.
Etudiants en réorientation.

Intervenants

Enseignants, formateurs et étudiants de BTS.

Site de l'établissement :



LYCEE GENERAL ET TECHNOLOGIQUE DE LA PLAINE DE L'AIN

AMBERIEU-EN-BUGEY (001)

Du 28/01/2026 au 29/01/2026

Formations

BTS CRSA (Conception Réalisation de Systèmes Automatiques)
BTS CCST (Conseils et Commercialisation de solutions techniques)
BIO-ALC (Bio- analyses en Laboratoire contrôle)

Modalités

Envoyer un mail avec votre nom, prénom numéro de téléphone + nom et ville de votre établissement Actuel à :
veronique.Vautrin1@ac-lyon.fr
Une proposition de rendez-vous sera faite.

Contacts

Mme Vautrin-Villond Véronique (secrétaire de la scolarité du secteur technologique).

Horaire

Variables en fonction de l'emploi du temps des sections de BTS.

Lieu

Lycée de la plaine de l'Ain : 226, avenue Léon Blum 01500 Ambérieu en Bugey

Objectif

Découvrir par une immersion le quotidien des étudiants en BTS, répondre à vos interrogations, conforter son choix d'orientation...

Public

Tous les élèves de terminales préparant un baccalauréat professionnel, technologique ou générale, Étudiants ayant un projet

de réorientation.

Intervenants

enseignants, étudiants de l'établissement, secrétaire de la scolarité étudiante, Directrice déléguée aux formations technologiques.

Site de l'établissement :



LYCEE GENERAL ET TECHNOLOGIQUE DU VAL DE SAONE

TREVOUX (001)

Le 28/01/2026

Formations

BTS Électrotechnique voie scolaire temps plein
BTS Électrotechnique en apprentissage
BTS Négociation et digitalisation de la relation client (NDRC) en
apprentissage

Site de l'établissement :

<https://val-de-saone.ent.auvergnerrhonealpes.fr/>

Contacts

Nicolas ROCHE (DDFPT) - ddf.0011276g@ac-lyon.fr - 04 74 00 52 00

Horaire

9h-16h

Lieu

Lycée du Val de Saône
220 chemin d'Arras
01600 TREVOUX

Objectif

Présenter les formations.
Visiter les plateaux techniques et les salles de cours
Rencontrer des étudiants-apprentis et professeurs

Public

Élèves de terminales. Toutes filières confondues
Étudiants dans l'enseignement supérieur envisageant une
réorientation en BTS

Intervenants

Enseignants et formateurs en BTS électrotechnique et NDRC
Étudiants et apprentis

Site de l'établissement :



LYCEE GENERAL ET TECHNOLOGIQUE EDGAR QUINET

BOURG-EN-BRESSE (001)

Le 28/01/2026

Formations

Classes Préparatoires aux Grandes Écoles - Voie Économique et Commerciale Voie Générale - ESH (économie, sociologie et histoire du monde contemporain) et HGG (histoire, géographie et géopolitique du monde contemporain)

BTS Gestion de la PME

BTS Collaborateur Juriste Notarial

BTS Support à l'Action Managériale

Modalités

Sur inscription (disponible à partir de début janvier) :

L'ENT du lycée : <https://edgar-quinet.ent.auvergnerhonealpes.fr> puis cliquez sur la vignette JES - Journées de l'Enseignement Supérieur 2026 (flashez les QR-Code ou cliquez sur les liens pour vous inscrire)

Contacts

Direction du lycée ou enseignants par formation.

CPGE ECG : M. Fabien LEVY fabien.levy@ac-lyon.fr

BTS CJN : Mme Valérie LAURENT valerie.laurent@ac-lyon.fr ou Mme

CASAGRANDE Christine DDFPT.0010014k@ac-lyon.fr

BTS SAM : Mme Nathalie THINNES nathalie.thinnes@ac-lyon.fr ou

Mme CASAGRANDE Christine DDFPT.0010014k@ac-lyon.fr

BTS GPME : Mme TISSOT Claudie. Tissot@ac-lyon.fr ou Mme

CASAGRANDE Christine DDFPT.0010014k@ac-lyon.fr

Horaire

De 08h00 à 16h00 (Attention différents selon les formations à voir sur le site ENT de l'établissement : [\[quinet.ent.auvergnerhonealpes.fr/\]\(https://quinet.ent.auvergnerhonealpes.fr/\) \)](https://edgar-</p></div><div data-bbox=)

Lieu

Lycée Edgar Quinet
5 avenue Jean Marie Verne
01000 BOURG-EN-BRESSE

Objectif

Permettre aux élèves de découvrir les contenus des formations, les attendus, les exigences en participant à des cours avec les étudiants actuels, tout en ayant la possibilité d'échanger avec eux pour découvrir au plus près les formations.

Sur inscription.

Public

Elèves de 1ère et Terminales des voies générales, technologiques et professionnelles

Intervenants

Enseignants en post-Bac des différentes formations, étudiants, direction du lycée.

Site de l'établissement :



LYCEE POLYVALENT DE LA COTIERE

LA BOISSE (001)

Du 28/01/2026 au 29/01/2026

Formations

Certificat de spécialisation Cybersécurité
BTS CIEL (Cybersécurité, Informatique et réseaux, Électronique)

Modalités

Inscription obligatoire
envoyer un message avec votre nom, prénom, numéro de téléphone
et établissement d'origine à l'adresse
ddfpt.0011326L@ac-lyon.fr

Contacts

Monsieur CIZERON Directeur délégué aux formations
technologiques et professionnelles
ddfpt.0011326L@ac-lyon.fr

Horaire

10h à 12h ou 14h à 16h les 28 et 29 janvier 2026

Lieu

Lycée Polyvalent de la Côtière
270 chemin du Grand Casset
01120 LA BOISSE

Objectif

Découverte du lycée, des formations supérieures
Rencontres avec les étudiants et les professeurs

Public

élèves de première et terminale, professionnelle, technologique et
générale
étudiants en réorientation

Intervenants

enseignants, étudiants, DDFPT

Site de l'établissement :



LYCEE POLYVALENT INTERNATIONAL

FERNEY-VOLTAIRE (001)

Du 28/01/2026 au 29/01/2026

Formations

BTS TOURISME

Modalités

Entrée libre

Contacts

Corine HOLROYD corine-claire.holroyd@ac-lyon.fr

Elodie FRATCZAK elodie.fratczak@ac-lyon.fr

Horaire

Mercredi 28 janvier de 9h à 16h30 (sans interruption)

Jedi 29 janvier de 9h à 16h30 (sans interruption)

Lieu

Lycée International- Avenue des Sports- 01210 Ferney Voltaire (2ème étage, salle 240)

Objectif

Présentation du BTS Tourisme, échange avec les professeurs et étudiants de première et deuxième année, et visite de l'internat.

Public

Lycéens en classe de terminale : bac général, bac technologique et bac professionnel.

Etudiants en réorientation

Intervenants

Les professeurs et les étudiants du BTS Tourisme

Site de l'établissement :



LYCEE POLYVALENT JOSEPH-MARIE CARRIAT

BOURG-EN-BRESSE (001)

Du 28/01/2026 au 29/01/2026

Formations

BTS du Lycée sous statut scolaire :

- BTS Bâtiment
- BTS Comptabilité Gestion.
- BTS Conception des processus de réalisation de produits option B Production sérielle
- BTS Conception des produits industriels.
- BTS Management commercial opérationnel.
- BTS Services informatiques aux organisations option B solutions logicielles et application métiers
- BTS électrotechniques.

BTS au lycée sous statut apprentissage (en partenariat avec des centres de formation)

- BTS Bâtiment (partenariat avec l'AFRA BTP)
- BTS Comptabilité Gestion (partenariat avec le CFA GRETA de l'ain)
- .
- BTS Management commercial opérationnel. (partenariat avec le CFA GRETA de l'ain)
- BTS Négociations et digitalisation de la relation client (partenariat avec l'IFIR)

<https://carriat.ent.auvergnerhonealpes.fr/bts/>

Modalités

Se présenter le jour J à l'accueil du lycée

Contacts

M. PICARD Emmanuel

Horaire

Accueil du public de 13h à 16h30 - fermeture du lycée à 17h

Lieu

Sur place
Lycée Carriat
1 rue de Crouy
01000 BOURG-EN-BRESSE

Objectif

Présenter les formations et les attentes du BTS - rencontrer et échanger avec nos équipes et les étudiants

Public

Eleves de terminales souhaitant découvrir les formations BTS

Intervenants

Professeurs BTS – Etudiants

Site de l'établissement :



LYCEE POLYVALENT PAUL PAINLEVE

OYONNAX (001)

Le 29/01/2026

Formations

BTS Gestion de la PME (GPME)

Modalités

Sur inscription à l'adresse suivante : virginie.balivet@ac-lyon.fr

Contacts

Virginie BALIVET virginie.balivet@ac-lyon.fr

Horaire

9h-16h

Lieu

Lycée Paul Painlevé
13 place des déportés de 1944
01100 OYONNAX

Objectif

Découverte du BTS et des modalités de fonctionnement de l'établissement

Public

Élèves de Terminale ou en réorientation

Intervenants

Enseignants du BTS

Site de l'établissement :



LYCEE PROF PRIVE DES METIERS SAINT JOSEPH

BOURG-EN-BRESSE (001)

Le 28/01/2026

Formations

BTS NDRC (Négociation et Digitalisation de la Relation Client) - en apprentissage

BTS SAM (Support à l'Action Managériale) - en apprentissage

BTS SIO (Services Informatiques aux Organisations) option SISR ou option SLAM - en apprentissage

BTS CIEL (Cybersécurité, Informatique et Réseaux, Électronique) - statut étudiant

CS PREL (Production et Réparation de Matériels Électroniques)

FCIL Secrétariat juridique (formation en 8 mois)

FCIL Secrétariat médical (formation en 8 mois)

Modalités

Demande d'inscription par mail avec vos coordonnées (Nom - Prénom - Mél - Téléphone) et le nom de la formation qui vous intéresse à :

campus@lycee-saint-joseph.org

Contacts

Sophie KUNTZ - Assistante Campus - 04 74 45 88 87

Horaire

09h00 - 16h00

Lieu

LPP SAINT JOSEPH - 3bis rue du Lycée - 01000 BOURG EN BRESSE

Objectif

Visiter le campus, découvrir nos formations, discuter avec les responsables des formations et/ou enseignants et avec les apprentis ou étudiants

Public

Titulaires ou futurs titulaires d'un Bac intéressés par ces formations

Intervenants

Enseignants et/ou responsables des formations - Apprentis ou étudiants

Site de l'établissement :



Etablissements de la Loire

LGT LYCEE DES METIERS CLAUDE LEBOIS

SAINT-CHAMOND (042)

Le 28/01/2026

Formations

BTS Conception et réalisation en chaudronnerie industrielle (CRCI)
BTS Gestion des transports et logistique associée (GTLA)

Modalités

Pas d'inscription préalable
Pour le BTS GTLA, se présenter à l'accueil du LGT Claude Lebois, 8 boulevard Alamagny à SAINT-CHAMOND pour être aiguillé
Pour le BTS CRCI, se présenter à l'annexe du lycée qui se situe impasse du docteur Mosse (portail blanc) à SAINT-ETIENNE

Contacts

M. IMMS Loic, DDFPT

Horaire

9h -12h et 13h -16h

Lieu

Pour le BTS CRCI : LGT Lebois, annexe de Saint Etienne, impasse du docteur Mosse à SAINT-ETIENNE
Pour le BTS GTLA : LGT Claude Lebois, 8 boulevard Alamagny à SAINT-CHAMOND

Objectif

Visite des ateliers, des salles et des laboratoires
Rencontre avec les étudiants et enseignants

Public

Tout élève de première et terminale

Site de l'établissement :



LP LYCEE DES METIERS PIERRE DESGRANGES

ANDREZIEUX-BOUTHEON (042)

Le 28/01/2026

Formations

BTS Enveloppe des bâtiments-conception et réalisation (BTS EBCR)
BTS Architecture en métal-conception et réalisation (BTS AMCR)
BTS Fluides, énergies, domotique option B (froid et conditionnement d'air, (BTS FED option B)
Certificat de spécialisation Production et réparation d'équipements électronique(CS PREL)
Contrat d'apprentissage

Modalités

Pour les BTS EBCR et AMCR :
<https://docs.google.com/forms/d/1RzFcrhLIK6yOFUJT-GLSXZw5Ukb0kwE3lml-21scmlQ/edit>

Pour le BTS FED option B :
<https://docs.google.com/forms/d/1lqV2yJMshXn89IbLwXTwq21Sc5cinnfRwpO0gjpQ18w/edit?ts=69329fb4>

Contacts

Nadir HANI - Directeur délégué aux formations professionnelles

Horaire

De 9h00 à 12h et 14h00 à 16h00

Lieu

Lycée Pierre Desgranges - 32 rue des bulieux, Andrézieux

Objectif

Présentation des formations et du contrat d'apprentissage

Public

BTS EBCR et AMCR : Bac STI 2D AC et ITEC, Bac pro OBM, Bac pro MAV, Bac pro TCI, Bac pro TB2E, Bac pro ORGO, Bac général
BTS FED optio B : Bac STI, Bac pro ICCER, Bac pro MFER, Bac pro MEE, Bac pro MELEC, Bac général
CS PREL : Bac pro CIEL, bac STI, Bac pro MELEC

Intervenants

BTS EBCR et AMCR : Mme Caroline SANOU et M. Nadir HANI
BTS FED : M. Sébastien PERACHON et M. David LARDON
CS PREL : M. Dominique RIBAULT MARQUES

Site de l'établissement :



LYC GEN.ET TECHNOL.PRIVE DES METIERS LA SALLE (SAINT LOUIS SAINTE BARBE)

SAINT-ETIENNE (042)

Le 28/01/2026

Formations

BAC +2

- BTS CI Commerce International
- BTS COM Communication
- BTS GPME Gestion des PME
- BTS ME Métiers de l'Eau
- BTS MS Maintenance des Systèmes
- BTS CPRP Conception de Processus de Réalisation des Produits
- BTS CIRA Contrôle Industriel et Régulation Automatique
- BTS ELEC Electrotechnique

BAC +3

- Bachelor RZIE Responsable de Zone Import Export
- Bac+3 CRH Chargé de Ressources Humaines
 - Bachelor Communication (Digital et événementiel)
- Bac+3 CPI Chargé de Projets Industriels
- Bac+3 CTQ Contrôleur Technicien Qualité

Modalités

Les élèves se présentent librement (+ d'info sur le site du campus lasalle42.fr)

Contacts

Sandrine PINET

Horaire

9h-16h

Lieu

CAMPUS LA SALLE SAINT-ETIENNE : 10 rue Franklin 42000 ST ETIENNE

Objectif

Accueillir les jeunes pour faire découvrir notre campus/présenter les formations/visiter les lieux/répondre aux questions

Public

élèves de première et terminale tous Bacs

Intervenants

non défini encore

Site de l'établissement :



LYCEE GENERAL ET TECHNOLOGIQUE ALBERT CAMUS

FIRMINY (042)

Le 28/01/2026

Formations

BTS MCO / BTS SP3S / FCIL SECRETARIAT MEDICAL

Modalités

AUCUNE

Contacts

SECRETARIAT 04 77 40 17 17

Horaire

9h-12h

13h30-16h

Lieu

32 bis rue de la Loire 42700 FIRMINY

Objectif

Rencontrer les enseignants et élèves des formations d'enseignement supérieur - préparer son orientation dans le supérieur - comprendre les attendus dans les différentes formations

Public

Elèves de terminale GT et professionnelle

Intervenants

Les enseignants / élèves / personnels administratifs..

Site de l'établissement :



LYCEE GENERAL ET TECHNOLOGIQUE ALBERT THOMAS

ROANNE (042)

Le 28/01/2026

Formations

BTS GPME
BTS NDRC
BTS CG
BTS SAM

Contacts

Mme Lépinard

Horaire

13h-17h

Lieu

LGT Albert Thomas 20 rue Albert Thomas 42300 Roanne

Objectif

Découvrir les formations post bac (initiales et apprentissages)

Public

Lycéens

Intervenants

Enseignants, GRETA et étudiants

Site de l'établissement :



LYCEE GENERAL ET TECHNOLOGIQUE BEAUREGARD

MONTBRISON (042)

Le 28/01/2026

Formations

BTS Conseil et commercialisation de solutions techniques (CCST)

Contacts

Informations sur le site internet : <https://beauregard.ent.auvergnerhonealpes.fr/>

Horaire

Accueil de 10h à 16h.

Les horaires sont précisés sur le site internet

Lieu

Lycée de Beauregard
4 avenue Paul Cézanne
42600 MONTBRISON

Site de l'établissement :



LYCEE GENERAL ET TECHNOLOGIQUE DU FOREZ

FEURS (042)

Le 28/01/2026

Formations

BTS Banque

Le BTS Banque forme des chargés/conseillers de clientèle (marché des particuliers)

Modalités

Visites en présentiel sans rendez-vous préalable

Contacts

M. BENABIDA, proviseur

Secrétariat des élèves pour tout renseignement complémentaire :

- Tél. 04 77 26 37 89

- Mail : sec-eleves.0421788r@ac-lyon.fr

Mme Caroline LAVEILLE

Enseignante en BTS BANQUE

Pour obtenir des informations sur notre BTS :

- <https://www.facebook.com/BTSBANQUELYCEEDUFOREZ/>

- Instagram : [btsbanquefeurs](#)

Pour nous contacter, poser vos questions, chatter :

- Mél : btsbanquefeurs@gmail.com

- WhatsApp : 07.67.53.09.52

- Facebook :

<https://www.facebook.com/BTSBANQUELYCEEDUFOREZ>

Horaire

9h à 15h00

Lieu

Lycée du Forez

10 route de Civens

42110 FEURS

Objectif

Présentation de la formation

Public

Lycéens et étudiants en réorientation et leur famille

Intervenants

Enseignants et étudiants de première et deuxième année

Site de l'établissement :



LYCEE GENERAL ET TECHNOLOGIQUE ETIENNE MIMARD

SAINT-ETIENNE (042)

Le 28/01/2026

Formations

BTS Conception des produits industriels (CPI)
BTS Électrotechnique
BTS Maintenance des Systèmes - option A : systèmes de production
Sous statut scolaire ou en apprentissage

CPGE Physique, technologie et sciences de l'ingénieur (PTSI)
CPGE Technologie et sciences industrielles (TSI)

Modalités

Accès libre pour les BTS et CPGE PTSI

Sur inscription pour CPGE TSI
Inscription Journée de l'Enseignement Supérieur (présentation TSI
et/ou un TP de SI)
<https://docs.google.com/forms/d/e/1FAIpQLSdfjlo71-32MVvoSRluOxzMIij999nUAqaquf1sQs2zUELiOg/viewform>

Contacts

S. DARPHEUILLE - Directeur délégué aux formations

Horaire

Mercredi 28 janvier 2026 de 9h à 12h et de 13h à 16h30

Lieu

Lycée Étienne Mimard
32 rue Étienne Mimard
42000 SAINT-ETIENNE

Objectif

Présentation des formations
toutes les informations sur :
<https://etienne-mimard.ent.auvergnerhonealpes.fr/point-info-parents/jes-2026-19997.htm>

Public

Élèves de terminales pro, STI2D et générale

Intervenants

Professeurs des sections avec leurs étudiant

Site de l'établissement :



LYCEE GENERAL ET TECHNOLOGIQUE FRANCOIS MAURIAC-FOREZ

ANDREZIEUX-BOUTHEON (042)

Le 28/01/2026

Formations

BTS CIEL Cybersécurité, Informatique et Réseaux, Electronique
option A : Informatique & Réseaux
option B : Électronique & Communications

Sous statut scolaire ou en apprentissage

Contacts

M. Caposiena, DDFPT
04.77.36.38.06

Horaire

Mercredi de 9h à 16h

Lieu

Lycée F. MAURIAC
Bâtiment H

Objectif

Découverte du BTS Cybersécurité, Informatique et Réseaux, Electronique

Public

Terminales

Intervenants

Étudiants, enseignants et DDF

Site de l'établissement :



LYCEE GENERAL ET TECHNOLOGIQUE GEORGES BRASSENS

RIVE-DE-GIER (042)

Le 28/01/2026

Formations

BTS Cybersécurité Informatique et réseaux Electronique Option Informatique et Réseaux (BTS CIEL option IR)
BTS Services Informatiques aux Organisations Option A & B (BTS SIO option SISR & BTS SIO option SLAM)
BTS Conseil et Commercialisation de Solutions Techniques (BTS CCST)

Modalités

Entrée libre

Contacts

Jean-François RAVAT DDFPT

Horaire

de 09h00 à 12h30 et 14h00 à 16h30

Lieu

Lycée Georges Brassens
8 rue Grange Burlat
42800 RIVE DE GIER

Objectif

Aider les jeunes titulaires ou futurs titulaires du Bac à découvrir nos formations BTS

Public

Baccalauréat Général
Baccalauréats Technologiques (tous)

Baccalauréats Professionnels

Étudiant de l'enseignement supérieur voulant se réorienter

Intervenants

Enseignants des filières
DDFPT

Site de l'établissement :



LYCEE GENERAL ET TECHNOLOGIQUE HONORE D'URFE

SAINT-ETIENNE (042)

Le 28/01/2026

Formations

BTS Economie sociale et familiale (ESF)
BTS Négociation et Digitalisation de la Relation Client (NDRC)
BTS Communication
BTS Support à l'Action Managériale (SAM)
BTS Bioanalyses en Laboratoire de Contrôle
BTS Comptabilité et Gestion (CG)

Diplôme de Comptabilité et de Gestion (DCG)
DTS Imagerie Médicale et Radiologie Thérapeutique (IMRT)

Contacts

M. BABY-ROUINET

Horaire

8h30-12h / 13h30-17h

Lieu

20 rue de l'Egalerie - 42100 SAINT-ETIENNE - Salle B119 et cafeteria

Public

Élèves de terminale

Intervenants

Enseignants et étudiants

Site de l'établissement :



LYCEE GENERAL ET TECHNOLOGIQUE JACBO HOLTZER

FIRMINY (042)

Le 28/01/2026

Formations

BTS conception et réalisation de systèmes automatiques

Modalités

Par mail à : jeremie.gidon@ac-lyon.fr

Contacts

jeremie Gidon DDFPT

Lieu

Lycée Jacob Holtzer 5 rue Michelet 42700 Firminy

Objectif

Découverte et immersion en BTS CRSA

Public

tout public

Site de l'établissement :



LYCEE GENERAL ET TECHNOLOGIQUE JEAN MONNET

SAINT-ETIENNE (042)

Le 28/01/2026

Formations

BTS Traitement des Matériaux (TM)
BTS Batiment
BTS Étude et Réalisation d'Agencement (ERA)
BTS Systèmes Constructifs Bois et Habitat (SCBH)

BTS Comptabilité et Gestion (CG)
BTS Gestion de la PME (GPME)
BTS Commerce International (CI)

DN MADE Objet
DN MADE Espace à vivre

Modalités

Pas d'inscription préalable
Pour plus d'informations sur les formations
<https://monnet-fourneyron.fr/enseignement-superieur/>

Contacts

Mr Di Russo Bruno - DDFPT - ddfpt.0420043u@ac-lyon.fr

Horaire

9h-12h 14h-17h

Lieu

Cité scolaire Monnet-Fourneyron
Site Métare
24 rue Virgile
42100 SAINT-ETIENNE

Objectif

Présentation des formations, visite des locaux, échanges avec les étudiants, découverte des attendus pour les différentes formations

Public

Lycéens

Intervenants

Enseignants et étudiants

Site de l'établissement :



LYCEE GENERAL ET TECHNOLOGIQUE SIMONE WEIL

SAINT-PRIEST-EN-JAREZ (042)

Le 28/01/2026

Formations

BTS Services Informatiques aux Organisations (SIO)
Option A : Solutions d'Infrastructure, Systèmes et Réseaux (SISR)
Option B : Solutions Logicielles et Applications Métiers (SLAM)

BTS Assurance

Modalités

Visite libre

Contacts

Adresse mail de contact : bts.0420044v@ac-lyon.fr

Horaire

Mercredi 28 janvier
8h30 - 12h et 13h30-16h pour le BTS Assurance
8h30 - 12h et 13h30-17h pour le BTS SIO
(consulter le site internet du lycée une semaine avant pour le programme exact)

Lieu

Lycée Simone Weil
63 Avenue Albert Raimond
42270 St Priest-en-Jarez
(Proximité sortie A72 et Hôpital Nord de St-Etienne)

Objectif

Découverte des formations et des attendus en BTS SIO et BTS Assurance
(consulter le site internet du lycée une semaine avant pour l'organisation précise)
<https://simone-weil.ent.auvergnerhonealpes.fr/>

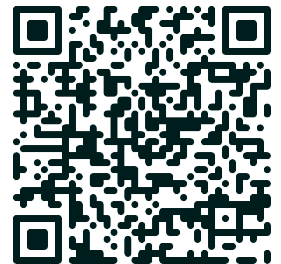
Public

Futurs étudiants

Intervenants

Professeurs intervenant en BTS
Etudiants en BTS

Site de l'établissement :



LYCEE PROFESSIONNEL PRIVE SAINTE MARIE LA GRAND'GRANGE

SAINT-CHAMOND (042)

Le 28/01/2026

Formations

BTS Systèmes Constructifs Bois et Habitat (SCBH)

BTS Conception et Réalisation de Systèmes Automatiques (CRSA)

Contacts

Mme Cécile PEYRON

04 77 22 04 71

Horaire

9h-17h

Lieu

Lycée Professionnel et Enseignement Supérieur Sainte-Marie La Grand'Grange

Rue de Mondragon

42400 Saint-Chamond

Objectif

Découvrir les formations post-Bac proposées par l'établissement.

Site de l'établissement :



Etablissements du Rhône

LEGT AGRICOLE DE ST GENIS LAVAL

SAINT-GENIS-LAVAL (069)

Le 29/01/2026

Formations

BTSA ANABIOTEC

Modalités

Contactez l'accueil au 0478567575

Contacts

Mme BLANCAN

Horaire

8h30 - 12h15

Lieu

Lycée A. PAILLOT

Objectif

découverte de la filière BTSA ANABIOTEC par la voie scolaire et par alternance

Public

élèves de Bac techno STL et STAV, Bac généraux, Bac Pro LCQ et PIPAC

Intervenants

Mme TOURNADRE, enseignants de Biochimie, Biotechnologie et Microbiologies, directrice adjointe, responsable OFA, responsable "école-entreprise"

Site de l'établissement :



LP LYCEE DES METIERS ALFRED DE MUSSET

VILLEURBANNE (069)

Le 28/01/2026

Formations

BTS GTLA

Modalités

Sans inscription préalable

Contacts

Secrétariat du lycée : ce.0690107s@ac-lyon.fr

Horaire

09H00-12H00/13H30-16H30

Lieu

Salle polyvalente du lycée. 128, rue de la Poudrette.

Objectif

Présenter le BTS GTLA : son objet, son organisation, les perspectives offertes.

Public

Élèves de terminales Bac Pro, STMG, Bac général

Intervenants

Entretiens avec l'équipe BTS.

Site de l'établissement :



LP LYCEE DES METIERS DU 1ER FILM

LYON 8E ARRONDISSEMENT (069)

Le 28/01/2026

Formations

BTS Métiers de l'Esthétique Cosmétique et Parfumerie
BTS Métiers de la Coiffure

Modalités

Pas d'inscription préalable

Contacts

En cas de questions : DDFPT Myriam Chateauneuf 04-78-76-54-78 / ddf-1film.0690092a@ac-lyon.fr

Horaire

9h-12h / 13h30-17h

Lieu

Lycée du Premier Film 14 rue du Premier Film 69008 Lyon

Objectif

- Faire découvrir la filière et les attendus en BTS
- Présenter les différentes options du BTS esthétique (formation marques / cosmétologie)

Public

Lycéennes et lycéens préparant des Bac généraux, technologiques ou professionnels

Intervenants

Enseignants, élèves

Site de l'établissement :



LP LYCEE DES METIERS LOUISE LABE

LYON 7E ARRONDISSEMENT (069)

Le 28/01/2026

Formations

BTS Support à l'Action Managériale (SAM)

Modalités

Renseignements : <https://louise-labe.ent.auvergnerhonealpes.fr/>

Contacts

Renseignements : <https://louise-labe.ent.auvergnerhonealpes.fr/>

A défaut et uniquement par mail le secrétariat du lycée : 0690046a@ac-lyon.fr

Horaire

Mercredi 28 janvier 2026 uniquement

Lieu

Lycée Louise Labé
65 boulevard Yves Farge
69007 LYON

Objectif

Découverte des enseignements, de la pédagogie et des locaux

Public

Élèves de terminale, réorientation du supérieur

Intervenants

Enseignants du BTS, étudiants

Site de l'établissement :



LP LYCEE DES METIERS TONY GARNIER

BRON (069)

Le 28/01/2026

Formations

BTS fluides, énergies, domotique option C domotique et bâtiments communicants

Modalités

Se présenter le jour J à l'accueil du lycée : les visites sont organisées toutes les heures.

Contacts

Monsieur ACHATOUI

Horaire

Accueil du public de 9h00 à 12h00 puis de 13h30 à 16h30

Lieu

Lycée Tony Garnier

Objectif

Présenter les formations et les attentes du BTS - rencontrer et échanger avec nos équipes et les étudiants

Public

Élèves de terminales souhaitant découvrir les formations BTS

Intervenants

Professeurs BTS - Étudiants

Site de l'établissement :



LPO LYCEE DES METIERS ARAGON-PICASSO

GIVORS (069)

Du 28/01/2026 au 29/01/2026

Formations

BTS Management commercial opérationnel (MCO)
BTS motorisations toutes énergies (MTE)
BTS Conception et industrialisation en microtechniques (CIM)
Certificat de spécialisation Cybersécurité (post-bac en 1 an)

Vous pouvez vous renseigner sur ces formations sur le site de l'ENT du LPO ARAGON-PICASSO

<https://aragon-picasso.ent.auvergnerhonealpes.fr/le-lycee-polyvalent/enseignement-superieur/>

Modalités

Vous serez accueilli entre 9h et 16h uniquement le mercredi 28 janvier.

L'inscription pour une visite est possible toutes les heures et se fait en répondant au sondage suivant :

pour une visite pour découvrir le BTS MCO :
<https://evento.renater.fr/survey/visite-jes-bts-mco-salle-a402-qmmc8oxd>

pour une visite pour découvrir le BTS MTE :
<https://evento.renater.fr/survey/visite-jes-bts-mte-salle-b106f-kvvdsk6r>

pour une visite pour découvrir le BTS CIM :
<https://evento.renater.fr/survey/visite-bts-jes-cim-salle-b110-8omrv9nz>

Vous serez accueilli entre 9h et 12h uniquement le jeudi 29 janvier

pour découvrir le certificat de spécialisation CYBERSECURITE:
L'inscription pour une visite est possible toutes les heures et se fait en répondant au sondage suivant :
<https://evento.renater.fr/survey/visite-jes-cs-cybersecurite-mm392t08>

En cas de difficultés ou pour vous renseigner, vous pouvez joindre Marc BENBAHI au 04.72.49.21.10

Contacts

Marc Benbahi - DDFPT

Horaire

9h-16h

Lieu

LPO Aragon- Picasso
12 chemin de la Côte à Cailloux
69700 Givors

Objectif

Présentation de nos formations BTS

Public

Lycéens de terminale ou de première

Intervenants

Equipes pédagogiques et étudiant de deuxième année de BTS

Site de l'établissement :



LPO LYCEE DES METIERS CLAUDE BERNARD

VILLEFRANCHE-SUR-SAONE (069)

Le 28/01/2026

Formations

BTS Management Commercial Opérationnel (MCO) : plaquette jointe

BTS Management Commercial Opérationnel (MCO) en apprentissage : plaquette jointe

BTS Commerce International (CI) : plaquette jointe

CPGE Économique et Commerciale voie Technologique :

<https://prepa-ect-villefranche.fr/>

Modalités

Sans inscription

Vous présenter à l'entrée du lycée pour vous enregistrer

Contacts

BTS Management Commercial Opérationnel : M. Bouzouina, Mme Heiser, M. Chaumard

BTS Management Commercial Opérationnel en Apprentissage : Mme Perrard-Morel

BTS Commerce International : Mme Engelmann, Mme Jany

CPGE Économique et Commerciale voie Technologique : Mme Mevel, M. Grand, M. Chaumard

Secrétariat de l'enseignement supérieur :
secretariatsepsup.0690097F@ac-lyon.fr

Horaire

BTS Management Commercial Opérationnel et Commerce International = mercredi 28/1 et jeudi 29/1 : 9h-12h

BTS Management Commercial Opérationnel en apprentissage :

Mercredi 28/01 et jeudi 29/01 de 9 heures à 12 heures

CPGE Économique et Commerciale voie Technologique = mercredi 28/1 : 9h-12h et 13h30-16h30 / jeudi 29/1 : 9h-12h - 13h30-16h30

Lieu

Lycée Claude Bernard

234 rue Philippe Héron

69400 Villefranche sur Saône

<https://clau-bernard.ent.auvergnerhonealpes.fr/enseignement-post-baccalaureat/>

Objectif

Présentation par les enseignants du BTS Management Commercial Opérationnel, BTS Commerce International et CPGE Économique et Commerciale voie Technologique : programmes, pré-requis, débouchés et poursuites d'études, les modalités de formation
Rencontre avec des étudiants de 1ère année

En complément, mise en ligne de diaporamas et de capsules de présentation sur le site internet de la cité scolaire/Journées de l'Enseignement Supérieur

Public

Élèves de 1ère et de Terminale Générale, Technologique, Professionnelle.

Intervenants

Enseignants des différentes disciplines, étudiants, équipe de direction.

Site de l'établissement :



LPO LYCEE DES METIERS EDOUARD BRANLY

LYON 5E ARRONDISSEMENT (069)

Du 28/01/2026 au 29/01/2026

Formations

- CPGE Technologie et Sciences Industrielles (TSI)
- BTS Photonique Technologies et Sciences de la Lumière. Proposé en formation initiale temps plein
- BTS Cyber sécurité, Informatique et réseaux, Électronique, (CIEL) option Informatique et Réseaux (IR) Proposé en formation initiale temps plein et en apprentissage.
- BTS Cyber sécurité, Informatique et réseaux, Électronique, (CIEL)option Électronique et Réseaux (ER), avec éventuellement parcours armée de terre - Proposé en formation initiale temps plein et en apprentissage.
- BTS Électrotechnique (ET) Proposé en formation initiale temps plein, en apprentissage ou avec parcours Marine Nationale
- BTS Maintenance des Systèmes, (MS) option D (Systèmes Ascenseurs et Élévateurs). Proposé uniquement en formation en apprentissage avec le Gréta Lyon Métropole
- FCIL TPSAP : Technicien Polyvalent en Systèmes Audiovisuels Polyvalents

Modalités

Se présenter sur place, à l'accueil de l'établissement muni d'une pièce d'identité. Les visiteurs sont orientés vers les sections de leur choix.

Contacts

M URVOY (Directeur délégué aux formations professionnelles et technologique DDFPT) , M. VEUILLER-BOURGEOIS (ATDDFPT) , Mme BOUANANI (RBDE), M. DEBOUT (Coordonnateur CPGE) Mrs

BARRIENDOS et ATTANASIO (Coordonnateurs BTS ET), M. BORROMEO (Coordonnateur BTS CIEL IR), M. LARDELIER (Coordonnateur BTS CIEL ER), M. CORNELOUX (Coordonnateur BTS MS D Ascenseur), M. CHARRETON (Coordonnateur TPSAP)

Horaire

- Plages d'accueil pour CPGE TSI : mercredi 28 janvier 2026 10h-12h et 14h-16h et jeudi 29 janvier 2026 10h-12h. En salle B115
- Plages d'accueil pour BTS Photonique : jeudi 29 janvier 2026 13h-17h. En salle A109
- Plages d'accueil pour BTS CIEL IR : mercredi 28 janvier 2026 14h-18h et jeudi 29 janvier 2026 9h-12h et 13h-16h. En salle A125
- Plages d'accueil pour BTS CIEL ER : mercredi 28 janvier 2026 9h-12h et 13h-18h et jeudi 29 janvier 2026 8h-10h. En salle A116
- Plages d'accueil pour BTS ET : mercredi 28 janvier 2026 9h-12h et 14h-17h et jeudi 29 janvier 2026 9h-12h et 13h-16h. A222
- Plages d'accueil pour BTS MS D Ascenseur : mercredi 28 janvier 2026 9h-12h et 14h-17h et jeudi 29 janvier 2026 9h-12h et 14h-17h. En salle A302
- Plages d'accueil pour TPSAP : mercredi 28 janvier 2026 9h-13h. Au Studio B018

Lieu

Lycée Edouard Branly
25 rue de Tourvielle
69005 LYON

Objectif

Aide au choix d'orientation post-bac. Explications par l'équipe pédagogique et les étudiants, de la formation, de son déroulement, de son contenu, des thèmes et compétences travaillés, des prérequis nécessaires, des perspectives post-formation et découverte des plateaux techniques. Voir et échanger avec les étudiants pendant leur séance de cours ou travaux pratiques. Découverte du lycée en général.

Public

Les lycéens des classes de premières et terminales de bac

professionnel, de bac Technologique, de bac Général
Les étudiants envisageant une réorientation

Intervenants

La direction de l'établissement, les équipes pédagogiques et les étudiants des différentes sections

Site de l'établissement :



LPO LYCEE DES METIERS FREDERIC FAYS

VILLEURBANNE (069)

Le 28/01/2026

Formations

BTS AMCR : BTS Architectures en métal : conception et réalisation
BTS CPRP : BTS Conception des processus de réalisation de produits
BTS CRCI : BTS conception et réalisation en chaudronnerie industrielle (en apprentissage)

Modalités

Voir information sur le site du lycée :
<https://lyc-frederic-fays.ent.auvergnernhonealpes.fr/>

Contacts

Daniel BELOQUI - directeur délégué aux formations professionnelles et technologiques
daniel.beloqui@ac-lyon.fr

Horaire

De 9h00 à 12h00 et de 13h00 à 17h00

Lieu

LPO Frédéric Faÿs
46 rue Frédéric Faÿs
69100 VILLEURBANNE

Objectif

Découverte des formations de l'enseignement supérieur proposées par l'établissement

Public

Lycéens des classes de terminale bac général, technologique et professionnel, étudiants en réorientation et retour en formation initiale

Intervenants

Professeurs et étudiants de BTS

Site de l'établissement :



LYCEE GEN. ET TECHNOL. PRIVE ASSOMPTION BELLEVUE

LA MULATIERE (069)

Du 28/01/2026 au 29/01/2026

Formations

CPGE BCPST (biologie, chimie, physique et sciences de la Terre) - Développement durable - Environnement - Agronomie - Géologie - vétérinaire

CPGE PCSI (physique, chimie, sciences de l'ingénieur) / PC (Physique Chimie)

BTS Commerce International (CI)

BTS Professions immobilières (PI)

BTS Support à l'Action Managériale (SAM)

BTS Fluides Énergies et Domotique option c, domotique et bâtiments communicants (FED)

Modalités

Pas d'inscription préalable mais propositions de temps de présentation spécifiques

Informations complémentaires sur le site <https://sup-bellevue.org/>

Contacts

Équipe administrative du pôle sup

superieur@assomption-lyon.org

04 37 65 30 70

Horaire

Mercredi 28/01 : Accueil de 9h à 17h

9h présentation des CPGE scientifiques

14h présentation des BTS CI, PI et SAM

14h présentation du BTS FED - Licence pro

Jeudi 29/01 : Accueil de 9h à 17h

9h présentation des BTS CI, PI et SAM

9h présentation du BTS FED - Licence pro

14h présentation des CPGE scientifiques

Lieu

Attention PÔLE SUPERIEUR situé à Lyon

172 avenue Jean Jaurès - 69007 Lyon

métro B : arrêt Place Jean Jaurès

Objectif

Découvrir et visiter l'établissement.

Informations sur les formations proposées.

Echanger avec des enseignants et des étudiants.

Immersion en cours dans certaines classes

Public

Élèves de première et terminale générale,

technologique ou professionnelle

Étudiants

Intervenants

Professeurs et étudiants de BTS

Site de l'établissement :



LYCEE GEN.ET TECHNOL.PRIVE DES CHASSAGNES

OULLINS (069)

Du 28/01/2026 au 29/01/2026

Formations

BTS voie scolaire : MCO,SIO et TOURISME

BTS apprentissage : NDRC, MCO, CG, GPME

BACHELOR apprentissage : Développement commercial

LICENCE apprentissage : Chef de projet touristique

Contacts

Mme PARIZOT TOUREILLE

Mr BREYSSE

Mme GUERREIRO

Horaire

mercredi 28 janvier de 9H à 17H

Jeudi 29 janvier de 9H à 17H

Lieu

CAMPUS La Favorite

Site Les Chassagnes Oullins

13 chemin des Chassagnes

69600 Oullins Pierre Bénite

Objectif

Présentation des filières de BTS et Bachelor, activités immersions proposées.

Public

Terminales et Bac+

Site de l'établissement :



LYCEE GEN.ET TECHNOL.PRIVE INSTITUTION DES CHARTREUX

LYON 1ER ARRONDISSEMENT (069)

Du 28/01/2026 au 29/01/2026

Formations

Bac+2 BTS SAM Support à l'Action Managériale

LES MÉTIERS DU MANAGEMENT DE L'EXPERTISE ET DE LA GESTION

Bac+2 BTS CG comptabilité-gestion

Bac+3 BACHELOR Responsable Comptable et financier

Bac+3 LICENCE DCG diplôme de comptabilité-gestion

Bac+3 LICENCE DE GESTION Parcours CCA Comptabilité Contrôle
Audit

LES MÉTIERS DE L'INFORMATIQUE

Bac+2 BTS SIO services informatiques aux organisations. Options
SLAM OU SISR

Modalités

Rencontrer nos étudiants le mercredi 28 janvier de 9h à 12h et de
13h à 16h.

Participer à un cours le jeudi 29 janvier.

Toutes les informations sur :

[https://www.leschartreux.com/enseignement-superieur-leschartreux-
supalta](https://www.leschartreux.com/enseignement-superieur-leschartreux-supalta)

Contacts

Juliette DARBOIS, directrice du pôle d'enseignement supérieur Les
Chartreux - Sup Alta

Prendre contact avec Madame TRIOMPHE - PERRET

enseignement.superieur@leschartreux.net

04 72 00 75 78

Horaire

Mercredi 28 janvier 2026, de 9h00 à 12h00 et de 13h00 à 16h00.

Rencontrez nos étudiants.

Mercredi 28 janvier et jeudi 29 janvier : possibilité d'immersion dans
des cours de BTS SIO, SAM, CG et DCG. Sur inscription.

Lieu

Institution des Chartreux

Sup Alta - Campus Sacré-Cœur des Chartreux

38, rue Pierre Dupont

69001 Lyon

Objectif

Découvrir les formations des Chartreux

Public

Lycéens de :

- terminale générale
- terminale technologique STI2D OPTION SIN
- terminale technologique STMG

Intervenants

Les étudiants des filières accompagnés de leurs
professeurs.

Site de l'établissement :



LYCEE GEN.ET TECHNOL.PRIVE LA FAVORITE SAINTE THERESE

LYON 5E ARRONDISSEMENT (069)

Du 28/01/2026 au 29/01/2026

Formations

BTS GPME (GESTION DE LA PME)

BTS SAM (Support Action Managériale)

BTS MOS (Management Opérationnel de la sécurité)

Modalités

SANS INSCRIPTIONS

Contacts

Mme F. PICOLET 04/72/38/84/00

Horaire

9h//16h30

Lieu

Campus La Favorite 20 avenue du Point du Jour 69005 Lyon

Objectif

Découvrir nos formations et notre campus. Immersion dans les classes. Echanges avec nos professeurs et nos étudiants

Public

Tous types de Baccalauréat

Tous types de public

Intervenants

Etudiants

Professeurs

personnel administratif

Site de l'établissement :



LYCEE GEN.ET TECHNOL.PRIVE SAINT LOUIS-SAINT BRUNO

LYON 1ER ARRONDISSEMENT (069)

Du 28/01/2026 au 29/01/2026

Formations

BTS Collaborateur Juriste Notarial (CJN) - BTS Management Commercial Opérationnel (MCO) - BTS NDRC

Modalités

Contacteur M. Fléchon : l.flechon@slsb.fr

Contacts

M. Fléchon : l.flechon@slsb.fr

Horaire

8h00 - 16h00

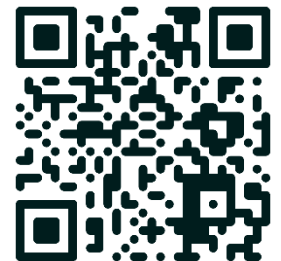
Lieu

Campus Sup Alta - 38 rue Pierre Dupont - 69001 LYON

Public

Lycéens

Site de l'établissement :



LYCEE GEN.ET TECHNOL.PRIVE SAINT MARC

LYON 2E ARRONDISSEMENT (069)

Le 28/01/2026

Formations

Classes préparatoires lettres et sciences sociales (B/L)

Modalités

Entrée libre, sans inscription préalable

Contacts

Mme Louis, préfet des Classes Préparatoires
prefetcpge@centresaintmarc.fr
04 78 38 06 06

Horaire

Mercredi 28 janvier 2026 de 09h00 à 12h00 et de 13h30 à 16h30

Lieu

Lycée Saint-Marc 10 Rue Sainte Hélène 69002 LYON

Objectif

- Découvrir la classe préparatoire B/L
- Échanger avec des professeurs pour poser vos questions sur cette formation
- Rencontrer des étudiants de CPGE B/L
- Découvrir les locaux

Public

Élèves de terminale générale, qui ont fait la spécialité mathématiques en première et qui continuent les mathématiques en terminale, et qui ont un goût prononcé pour les disciplines littéraires et les sciences humaines.

Intervenants

Étudiants de première et de deuxième année de CPGE – enseignants de CPGE

Site de l'établissement :



LYCEE GEN.ET TECHNOL.PRIVE SAINT THOMAS D'AQUIN VERITAS

OULLINS (069)

Du 28/01/2026 au 29/01/2026

Formations

BTS Comptabilité Gestion / BTS Gestion des Transports et Logistique Associée (en alternance) / Cycle prépa ingénieur ECAM LaSalle

Modalités

Inscription Conseillée par mail à sup@saint-thom.fr en précisant quelle formation vous intéresse, la date et l'horaire souhaité

Contacts

Magali VERICEL

Nathalie-Anne de BOISSIEU 04 72 66 26 64

Horaire

BTS Comptabilité Gestion : mercredi (13h30-16h) et jeudi (10h-12h / 13h30-15h30) échanges avec étudiants et professeurs + Serious Game /

BTS GTLA : mercredi : 15h-17h et jeudi : 13h-15h Serious Game Transport et Supply Chain

Cycle prépa ECAM : mercredi et jeudi : 13h30-17h30 réalisation d'un projet en FabLab avec imprimante 3D

Lieu

SUP'Saint-Thom, 70 rue du Perron, 69600 OULLINS

Objectif

Découverte des formations et échanges avec des étudiants

Public

élèves de première et terminale, tous bacs

Site de l'établissement :



LYCEE GENERAL ET TECHNOLOGIQUE AMPERE

LYON 2E ARRONDISSEMENT (069)

Du 28/01/2026 au 29/01/2026

Formations

BTS Professions immobilières
BTS Commerce international
CPGE Économique et commerciale générale (ECG)
CPGE Économique et commerciale option technologique spéciale Bac pro (ECP)

Modalités

Sur inscription via les liens accessibles sur le document en pièce jointe.

Horaire

Le planning des conférences est consultable en pièce jointe et sera diffusé sur le site internet du lycée.

Lieu

29 rue de la Bourse
69002 Lyon

Public

Elèves de terminale générale pour les CPGE ECG
Elèves de terminale Bac Pro pour les CPGE ECP
Elèves de terminale voie générale, technologique ou professionnelle pour les BTS
Les parents et les élèves de 1ère ne sont pas accueillis sur le dispositif JES pour des questions de gestion de flux mais uniquement lors des portes ouvertes du supérieure (samedi 31 janvier 2026 matin).

Intervenants

Enseignants des formations concernées avec participation d'étudiants

Site de l'établissement :



LYCEE GENERAL ET TECHNOLOGIQUE AUGUSTE ET LOUIS LUMIERE

LYON 8E ARRONDISSEMENT (069)

Du 28/01/2026 au 29/01/2026

Formations

CPES - CAAP Arts

Certificat de spécialisation niveau 4 Animation et Gestion de projets dans le Secteur Sportif (Activités aquatiques et de la Natation)

BTS Commerce international

Modalités

Inscriptions via evento :

<https://lumiere.ent.auvergnerrhonealpes.fr/orientation/journee-portes-ouvertes/journees-de-l-enseignement-superieur-3047691.html>

Contacts

BTS CI : Madame CEZARD, Madame Guillaumond, M. PENOT
responsables de formation : BTS.0690035n@ac-lyon.fr

CLPES : Madame FREYSSENET, coordinatrice pédagogique, cpes-caap.lumiere@ac-lyon.fr

CS : Monsieur GUINAULT, mention-complementaire.0690035n@ac-lyon.fr

Horaire

28/01/2026 de 9h à 17h

29/01/2026 de 9h00 à 12h00

Lieu

Lycée Auguste et Louis Lumière

50 boulevard des États-Unis
69008 LYON

Objectif

Présentation des filières post-bac de l'établissement

Public

Terminales, réorientés du supérieur

Intervenants

Équipes pédagogiques des formations et leurs étudiants

Site de l'établissement :



LYCEE GENERAL ET TECHNOLOGIQUE COLBERT

LYON 8E ARRONDISSEMENT (069)

Le 28/01/2026

Formations

- BTS Professions Immobilières en voie scolaire et en apprentissage
- BTS NDRC (Négociation et Digitalisation de la Relation Client) en voie scolaire et en apprentissage
- BTS Tourisme
- BTS GTLA (Gestion du transport et Logistique Associée)
- BTS SAM (Support à l'Action Managériale)

Modalités

Se présenter au lycée dans les heures d'ouverture avec une pièce d'identité au moment de l'évènement

Voir les modalités sur le site du lycée Colbert :

<https://colbert.ent.auvergnerhonealpes.fr/>

Contacts

Adresse mail en fonction du BTS :

tourime.0690042w@ac-lyon.fr

gsla.0690042w@ac-lyon.fr

sam.0690042w@ac-lyon.fr

ndrc.0690042w@ac-lyon.fr

ndrc-apprentissage.0690042w@ac-lyon.fr

pi.0690042w@ac-lyon.fr

cg0690042.wbts@ac-lyon.fr

Horaire

9h00 - 12h00

14h00 - 17h00

Lieu

LYCEE COLBERT
20 rue Louis Jovet
69008 Lyon

Objectif

Faire découvrir les formations de BTS au lycée Colbert en voie scolaire et en apprentissage

Faire découvrir le lycée et la vie étudiante

Présenter les projets de classe

Montrer la particularité de pouvoir réaliser un stage à l'international (Projet Erasmus+)

Présenter les associations étudiantes

Public

Lycéens, étudiants en réorientation, ayants droits à l'apprentissage (jusqu'à 29 ans)

Intervenants

Étudiants et enseignants

Site de l'établissement :



LYCEE GENERAL ET TECHNOLOGIQUE CONDORCET

SAINT-PRIEST (069)

Du 28/01/2026 au 29/01/2026

Formations

BTS Communication
BTS Maintenance des Véhicules option A voitures particulières
Prépa ECT (Économique et Commerciale option Technologique)

Modalités

Pour participer aux JES du lycée Condorcet, inscription obligatoire via le lien suivant <https://framaforms.org/questionnaire-dinscription-journées-de-lenseignement-superieur-1762347082>

Contacts

Mme JEGUIRIM (Directrice Déléguée aux Formation Professionnelles et Technologiques)

Horaire

BTS Maintenance des Véhicules : Mercredi 28/01 de 10h00 à 12h00 et de 14h00 à 16h00 - Jeudi 29/01 de 10h00 à 12h00 et 14h00 à 16h00
BTS Communication : Mercredi 28/01 de 13h00 à 17h30 - jeudi 29/01 de 13h à 17h30
Prépa ECT : Mercredi 28/01 de 8h 30 à 11h 30 - jeudi 29/01 de 8h30 à 11h30 et de 13h à 16h00

Lieu

Lycée Condorcet
29 rue Edmond Rostand
69800 SAINT-PRIEST
Les salles seront indiquées à l'entrée de l'établissement.

Objectif

Découvrir les sections, rencontrer les étudiants présents. Échanger avec les enseignants et faire une immersion dans les ateliers.

Public

Les Journées de l'Enseignement Supérieur s'adressent principalement aux élèves de Terminale ainsi qu'aux étudiants souhaitant se réorienter vers une nouvelle filière.

Intervenants

Les professeurs des sections concernées, Mme Manssoura Jeguirim (DDFPT) et les étudiants.

Site de l'établissement :



LYCEE GENERAL ET TECHNOLOGIQUE GILBERTE ET PIERRE BROSSOLETTE

VILLEURBANNE (069)

Du 28/01/2026 au 29/01/2026

Formations

BTS Comptabilité-gestion

BTS Management Commercial Opérationnel

Modalités

Pas d'inscription préalable

Contacts

Sabrina SAIAH - secrétariat de direction

04.78.84.26.49

Horaire

10h - 2h

14h - 2h

Lieu

Lycée Pierre Brossolette - 1 esplanade Agnès VARDA 69100 VILLEURBANNE

Public

Tout public

Intervenants

Enseignants des formations en BTS

Site de l'établissement :



LYCEE GENERAL ET TECHNOLOGIQUE JEAN-PAUL SARTRE

BRON (069)

Du 28/01/2026 au 29/01/2026

Formations

BTS Management commercial opérationnel (MCO)

BTS Banque

Modalités

Pas d'inscription préalable

Horaire

BTS MCO :

Mercredi 28/01/26 : 9h00 – 12h00

Jeudi 29/01/26 : 9h00 – 12h00 / 14h00 – 16h00

BTS Banque :

Mercredi 28 et jeudi 29/01/26 : 9h00 – 12h00 / 14h00 – 16h00

Lieu

Lycée JP Sartre - suivre le fléchage vers les salles dédiées

Objectif

Présentation des 2 BTS - Échanges entre les enseignants et les futurs étudiants

Public

Futurs étudiants

Intervenants

Enseignants BTS Banque et MCO

Site de l'établissement :



LYCEE GENERAL ET TECHNOLOGIQUE JULIETTE RECAMIER

LYON 2E ARRONDISSEMENT (069)

Le 29/01/2026

Formations

- C.P.G.E D1
- C.P.G.E D2
- B.T.S M.C.O
- B.T.S S.A.M

Modalités

Aucune

Contacts

ce.0690032k@ac-lyon.fr

Horaire

10h-12h : C.P.G.E D1/D2 et B.T.S M.C.O

14h-17h : B.T.S S.A.M

Lieu

Lycée Juliette Récamier, 48 Quai du Dr Gailleton, 69002 Lyon

Objectif

Découvrir les filières post-bac du lycée Juliette Récamier

Public

Élèves des classes de terminale, futurs étudiants

Intervenants

Professeurs des filières concernées

Site de l'établissement :



LYCEE GENERAL ET TECHNOLOGIQUE LA MARTINIÈRE DIDEROT

LYON 1ER ARRONDISSEMENT (069)

Le 29/01/2026

Formations

BTS Contrôle Industriel et Régulation Automatique (CIRA)
BTS Métiers de la Chimie
BTS Maintenance des Systèmes

BTS Métiers de la Mode Vêtements (MMV)
BTS Innovation textile option A structures
(Tissage/maille/tricot/tressage/structure 4.0)
BTS Innovation textile option B traitements
(Ennoblement/composition/impression/chimie)

CPGE Arts Appliqués Design. S'inscrire sur le lien suivant :
<https://lite.framacalc.org/jes-conferences-design-et-metiers-arts-a4md>

CPGE Technologie, physique et chimie (TPC) - Post BAC STL
Sciences physiques et chimiques en laboratoire . S'inscrire sur le lien
suivant : <https://lite.framacalc.org/cpge-tpc-a4mg>

DN MADE : Costume de scène, Objet, Textile, Mode, Graphisme,
Événement, Espace, Numérique . S'inscrire sur le lien suivant:
<https://lite.framacalc.org/jes-conferences-design-et-metiers-arts-a4md>

Modalités

Vous devez vous inscrire dans la formation choisie dans le Framacalc
correspondant ci-dessous. Vous devrez vous présenter à la loge du

site Diderot et du site Les Augustins muni de votre pièce d' identité.
Formations en Arts appliqués Design : CPGE/DNMADE ,
Amphithéâtre site Diderot : <https://lite.framacalc.org/jes-conferences-design-et-metiers-arts-a4md>
Formations en BTS Industriels :

Contacts

ibrahim.solmaz@ac-lyon.fr
patrice.bouiller@ac-lyon.fr

Horaire

Judi 29 janvier 2026
BTS : 9h/12h et 13h30/17h. CIRA (site Augustins), Maintenance, Mode
et Innovation Textile , (site Diderot)
BTS Métiers de la Chimie : conférences jeudi 29 janvier en salle A 215
9h30, 10h30, 14h et 15h30

CPGE Arts Appliqués et DNMADE : conférence à l'amphi DIDEROT
(40 cours général Giraud) :
Deux conférences
De 10h30 à 12h
De 14h30 à 16h

Lieu

Pour les BTS CIRA et Métiers de la chimie, CPGE TPC : Site des
Augustins
19 place Gabriel Rambaud
69001 LYON

Pour les BTS MMV, Maintenance des Systèmes et Innovation Textile,
CPGE Arts Appliqués, DNMADE : Mode , Textile , Costume et
Graphisme Site Diderot
41 cours Général Giraud
69001 LYON

Vous devrez vous présenter à la loge du site Diderot et du site Les
Augustins muni de votre pièce d identité.

Objectif

Découvrir les formations en termes d'attendus et prérequis
scolaires, la filière métiers, le lien avec l'entreprise
S'intéresser aux conditions d' apprentissage au lycée La Martinière
Diderot : plateaux techniques, conditions de vie étudiante,
exigences des formations et perspectives

Public

Bacs général, technologique et professionnel pour les BTS
Bacheliers STL SPCL pour la CPGE TPC
Bacheliers STD2A et général pour le DNMADE et la CPGE Arts
Appliqués Design ENS Cachan

Intervenants

Professeurs et Etudiants

Partenaires professionnels du pôle industriel BTS CIRA : les métiers
du CIRA (Régulation, Automatisation, Installation et maintenance de
systèmes automatisées), en présence d'entreprises de la Chimie et
du Nucléaire

Site de l'établissement :



LYCEE GENERAL ET TECHNOLOGIQUE LA MARTINIÈRE DUCHÈRE

LYON 9E ARRONDISSEMENT (069)

Le 28/01/2026

Formations

Pôle d'enseignement supérieur scientifique :

CPGE Technologie et Biologie (TB)

DTS Imagerie Médicale et Radiologie Thérapeutique (IMRT)

BTS Économie Sociale Familiale (ESF)

Diplôme d'État de Conseiller en Économie Sociale Familiale (DE CESF)

BTS Analyses de Biologie Médicale (ABM), devenu Biotechnologie Médicale (BIOMED) : initial, et ouverture en alternance à la rentrée 2026

BTS Biotechnologies

Licence professionnelle parcours Biotechnologie

Pôle d'enseignement supérieur tertiaire :

CPGE Économiques et Commerciales Technologiques (ECT)

CPGE Adaptation Technicien Supérieur (ATS - L3) intégration à bac + 2

Diplôme de Comptabilité et de Gestion (DCG) et DSCG

BTS Commerce International (CI) Initial et alternance

BTS Communication (COM)

BTS Comptabilité et Gestion (CG) Initial et alternance

BTS Gestion de la PME (GPME)

BTS Négociation et Digitalisation de la Relation Client (NDRC)

BTS Support à l'Action Managériale (SAM)

BTS Services Informatiques aux Organisations et cybersécurité(SIO)

option Solutions d'Infrastructure, Systèmes et Réseaux (SISR)

BTS Services Informatiques aux Organisations et cybersécurité (SIO)

option Solutions Logiciels et Applications Métiers (SLAM)

Contacts

Directeurs Délégués à la Formation Technologique

Horaire

Toute la journée

Lieu

Lycée La Martinière Duchère

300 avenue Andreï Sakharov

69009 LYON

Objectif

Découvrir les formations du supérieur

Public

Élèves de terminale générale, technologique ou professionnelle.

Éventuellement, les étudiants du supérieur en recherche d'une réorientation

Intervenants

Les professeurs des formations concernées

Site de l'établissement :



LYCEE GENERAL ET TECHNOLOGIQUE LACASSAGNE

LYON 3E ARRONDISSEMENT (069)

Le 29/01/2026

Formations

BTS Négociation et digitalisation de la relations client (NDRC)

Modalités

se présenter dans l'établissement aux horaires indiqués (dernier accueil à 16 h 30)

Contacts

ce.0690029G@ac-lyon.fr

Mesdames Bredannaz et Balay

Horaire

9 h -00 /12 h 00 et 13 h 30 /16 h 30

Lieu

Lycée Lacassagne - s'adresser à l'accueil

Objectif

Présentation de la formation et des conditions d'accès (formation initiale et par alternance). Une inscription en ligne sera disponible sur le site du lycée Lacassagne : lacassagne.ent.auvergnhonealpes.fr à partir du 15 janvier 2026

Public

Lycéens et étudiants en voie de réorientation

Intervenants

Les enseignants de la formation

Site de l'établissement :



LYCEE GENERAL ET TECHNOLOGIQUE PARC CHABRIERES

OULLINS (069)

Du 28/01/2026 au 29/01/2026

Formations

BTS Maintenance des Systèmes option A (systèmes de production) et option B (systèmes énergétiques et fluidiques) en initial et apprentissage.

BTS Comptabilité Gestion en initial

BTS Négociation Digitalisation Relation Client en initial avec possibilité d'intégration en 2ème année

Contacts

Caroline MEYGRET caroline.meygret@ac-lyon.fr

Horaire

Mercredi 28/01/2026, accueil de 9h30 à 12h00 en salle Paty

Jeudi 29/01/2026, accueil de 9h30 à 12h00 puis 13h30 à 16h00 en salle Paty

Lieu

Lycée du Parc Chabrieres
9 chemin des Chassagnes
69600 Oullins - Pierre - Bénite
04 72 39 56 56

Intervenants

DDF, étudiants/apprentis, professeurs.

Site de l'établissement :



LYCEE GENERAL ET TECHNOLOGIQUE RENE DESCARTES

SAINT-GENIS-LAVAL (069)

Du 28/01/2026 au 29/01/2026

Formations

BTS Contrôle industriel et régulation automatique (CIRA)
BTS Métiers de la mesure (sous statut scolaire / quelques places en apprentissage)

Modalités

Sans inscription

Contacts

Mme Emmanuelle CHARRE (Directrice déléguée aux formations - DDF)

M. Cyril GRAVIERE (Proviseur Adjoint)

Horaire

Mercredi 28/01/2026 de 9h00 A 17h00

Jeudi 29/01/2026 de 9h00 A 17h00

Lieu

Lycée René Descartes
145 avenue de Gadagne
69230 Saint-Genis-Laval

Objectif

Présenter les formations et les locaux dédiés aux classes de BTS

Public

Élèves de première et terminale des voies générale, technologique

et professionnelle

Intervenants

Enseignants de BTS - Étudiants

Site de l'établissement :



LYCEE MARCEL SEMBAT

VENISSIEUX (069)

Du 28/01/2026 au 29/01/2026

Formations

- BTS Conception et Réalisation de Systèmes Automatiques (par voie scolaire ou voie apprentissage)
- BTS Électrotechnique
- BTS Cybersécurité, Informatique et Réseaux, Électronique - option A - Informatique et Réseaux
- BTS Cybersécurité, Informatique et Réseaux, Électronique - option B - Électronique et Réseaux

Modalités

Le lycée vous accueillera pour 4 séances de conférences d'1 heure en grande salle de réunion. Ces conférences pourront se poursuivre pour les élèves volontaires par une visite de nos laboratoires.

Pour chaque séance, le nombre maximum de participants est fixé à 30 élèves. Il faudra donc vous inscrire pour participer à nos JES 2026.

Modalités d'inscription :

Vous devez envoyer un courriel à l'adresse suivante : ddfpt.0690104n@ac-lyon.fr

Vous préciserez en objet de votre message la mention suivante : JES 2026. Dans le corps du message, vous m'indiquerez AU MOINS DEUX SÉANCES auxquelles vous pouvez participer. De plus, dans votre message, vous m'indiquerez les informations suivantes (NOM, prénom, votre bac en préparation, spécialité du bac, le nom de votre établissement actuel, ville de votre lycée, le ou les intitulés des BTS qui vous intéresse(nt)). Enfin, vous m'indiquerez si vous souhaitez faire une visite après la séance d'information. En retour, vous recevrez une réponse qui vous indiquera sur quelle séance vous pouvez venir. Seules les personnes inscrites seront autorisées à assister aux JES 2026. Une liste sera déposée à l'accueil du lycée pour vérification.

Contacts

Monsieur FOLCO, Directeur Délégué aux Formations Professionnelles et Technologiques

Horaire

Séance 1 : Mercredi 28 janvier 2026 de 9h30 à 10h30
Séance 2 : Mercredi 28 janvier 2026 de 14h00 à 15h00
Séance 3 : Jeudi 29 janvier 2026 de 9h30 à 10h30
Séance 4 : Jeudi 29 janvier 2026 de 14h00 à 15h00

Lieu

Lycée Marcel SEMBAT
20 Boulevard Marcel Sembat - 69200 Vénissieux
<https://sembat-seguin.ent.auvergnhonealpes.fr/>

Objectif

Transmettre des informations adaptées au profil des élèves concernant : le contenu et les attendus de la formation (avec éventuellement présentation de travaux d'étudiants), les modalités d'inscription, les éléments du dossier Parcoursup, des éléments chiffrés sur l'accès à la formation et sur la réussite, les poursuites d'études et l'insertion professionnelle

Public

Ces journées de découverte de l'enseignement supérieur s'adressent aux élèves du cycle terminal (voie générale, voie technologique et voie professionnelle).

Site de l'établissement :



LYCEE POLYVALENT CAMUS-SERMENAZ

RILLIEUX-LA-PAPE (069)

Du 28/01/2026 au 29/01/2026

Formations

BTS Conception et réalisation des carrosseries (CRC)
BTS Conception des produits industriels (CPI)
BTS Assurance (Assu)
BTS Gestion de la PME (GPME)
BTS Management opérationnel de la sécurité (MOS)

Modalités

Sur inscription (disponible à partir de début janvier) :
L'ENT du lycée : <https://camus-sermenaz-rillieux.ent.auvergnerhonealpes.fr/> puis cliquez sur la vignette JES - Journées de l'Enseignement Supérieur 2026

Contacts

Arnaud Flandin : ddfpt.06925171@ac-lyon.fr

Horaire

Une heure de visite et d'échange avec les étudiants du BTS.

Lieu

Lycée Polyvalent Camus-Sermenaz
2179 avenue de l'Europe
69140 RILLIEUX-LA-PAPE

Objectif

Découvrir concrètement les activités des différents BTS du lycée.

Public

Elèves de première et terminale.

Intervenants

Etudiants et enseignants

Site de l'établissement :



LYCEE POLYVALENT CHARLIE CHAPLIN

DECINES-CHARPIEU (069)

Du 28/01/2026 au 29/01/2026

Formations

BTS GPME - BTS ATI - BTS MMCM

Modalités

Pas d'inscription pour cet évènement

Contacts

Laurent TOUGNE (06 37 01 93 56) ou Vincent MANO (06 74 26 12 74) DDFPT

Horaire

BTS GPME (Gestion de la PME)

L'accueil se fera à heure fixe au 373 avenue Jean Jaurès :

Mercredi : accueil à 10h et 11h

Jeudi : accueil à 11h, 13h30 et 15h

Présentez-vous à l'accueil, on viendra vous accueillir aux heures indiquées ci-dessus.

BTS ATI (Assistance Technique d'Ingénieurs)

L'accueil se fera en continu au 373 avenue Jean Jaurès 69150 DECINES-CHARPIEU :

Mercredi et jeudi de 9h à 12h puis de 13h à 17h

Présentez-vous à l'accueil, on vous orientera vers le secteur ATI

BTS MMCM (Maintenance des Matériels de Construction et de Manutention)

L'accueil se fera en continu au 43 rue Sully 69150 DECINES-CHARPIEU :

Mercredi de 9h à 12h

Jeudi de 9h à 12h puis de 13h à 17h

Lieu

373 avenue Jean Jaurès 69150 DECINES-CHARPIEU pour : BTS GPME et BTS ATI

43 rue de Sully 69150 DECINES-CHARPIEU pour : BTS MMCM

Objectif

Découverte des plateaux techniques, présentation des formations (voie scolaire et apprentissage).

Public

Élèves de 1ère et de terminale - réorientations

Intervenants

Enseignants et apprentis.

Site de l'établissement :



LYCEE POLYVALENT HECTOR GUIMARD

LYON 7E ARRONDISSEMENT (069)

Du 28/01/2026 au 29/01/2026

Formations

CAP Mouleur noyateur - Fonderie d'art (diplôme Post BAC)
BTS Fonderie
Licence Professionnelle Fonderie

BTS Conception des Processus de Découpe et d'Emboutissage

BTS Prothésiste dentaire
Bachelor prothèse dentaire numérique

CAP Bijouterie joaillerie en 1 an - diplôme post BAC
Certificat de Spécialisation Bijoux de mode - Post CAP ou BMA

Modalités

Demande d'inscription : Mail à l'établissement avec coordonnées et formations visées

Contacts

ddfpt.0690040u@ac-lyon.fr

Horaire

Accueil libre sur inscription de 8h00 à 17h00

Lieu

Lycée Hector GUIMARD

23 rue Claude VEYRON
69007 LYON

Objectif

Visites établissement et dialogue autour des filières

Public

Élèves, étudiants et apprentis

Intervenants

Enseignants des filières

Site de l'établissement :



LYCEE POLYVALENT JACQUES BREL

VENISSIEUX (069)

Du 28/01/2026 au 29/01/2026

Formations

BTS SIO - Systèmes Informatiques aux Organisations

Formation sous statut scolaire - Possibilité d'intégration en apprentissage en 2e année pour les étudiants ayant réalisé leur première année au lycée

BTS NDRC - Négociation Digitalisation Relation Client

Formation sous statut scolaire - Possibilité d'intégration en apprentissage en 2e année pour les étudiants ayant réalisé leur première année au lycée

BTS OL - Opticien-Lunetier -

Formation sous statut scolaire ou en apprentissage

Modalités

Accueil en présentiel à horaires fixes

Consulter le site ENT du lycée pour les détails concernant la visite dans les jours qui précèdent

<https://lyc-jacques-brel.ent.auvergnerrhonealpes.fr/>

Contacts

Mme PAGES Cécile, DDFPT : ddfpt.0692717d@ac-lyon.fr

Horaire

Consulter le site ENT du lycée ou appeler le 04 72 50 31 60 pour avoir les heures des présentations

Lieu

Lycée Jacques Brel 2 rue Albert Jacquard 69200 VENISSIEUX
Accès Tram T4 - Arrêt Lycée Jacques Brel

<https://lyc-jacques-brel.ent.auvergnerrhonealpes.fr/>

Objectif

Présenter les formations BTS : contenus, attendus, certification et débouchés

Faire découvrir le lycée

Public

Élèves de terminale générale et technologique ou professionnelle -
Pas d'élèves de première SVP

Élèves scolarisés.ées dans l'enseignement supérieur et souhaitant une réorientation

Élèves non scolarisés.ées mais titulaires d'un baccalauréat et souhaitant intégrer l'une de ces formations

Intervenants

Enseignants intervenant dans la formation

Directrice déléguée aux formations

Site de l'établissement :



LYCEE POLYVALENT LOUIS ARMAND

VILLEFRANCHE-SUR-SAONE (069)

Du 28/01/2026 au 29/01/2026

Formations

BTS CRSA (Conception et Réalisation de Systèmes Automatiques) /
BTS MS (maintenance des systèmes)

MC MIOP (Mention Complémentaire (Bac+1) en Maintenance des
Installations Oléohydrauliques et Pneumatiques)

Modalités

Pas d'inscription pour la visite du lycée ni pour le webinaire

Contacts

Stéphane RANTY

stephane.ranty@ac-lyon.fr

04 74 02 30 31

Plus d'information sur les formations : <https://lyc-louis-armand-villefranche.ent.auvergnerhonealpes.fr/formations/bts-crsa/>

Horaire

Sur place, le mercredi de 9h00-12h00/13h30-17h00

Webinaire de présentation du BTS CRSA : 28/01/2026 à 14 h

Webinaire de présentation du BTS MS : 28/01/2026 à 15 h

Lieu

Lycée Louis Armand

507 avenue du Beaujolais

69400 VILLEFRANCHE-SUR-SAÔNE

Lien d'accès au webinaire via le lien suivant : <https://visio->

agents.education.fr/meeting/signin/66422/creator/18390/hash/ff4019cffdda6bcba6365f65311ebaa08da14079

Ou accès via QR code disponible dans le document "explications webinaires" téléchargeable ci-dessous.

Objectif

Rencontrer des enseignants, des étudiants et des apprentis

Visiter les locaux et plateaux techniques

Webinaire : présentation du BTS CRSA, échange avec les enseignants.

Public

Élèves de Terminales générale, technologique et professionnelle ou
élèves en réorientation

Pour le webinaire : Élèves de première et terminale

Intervenants

Enseignants des filières présentées

Étudiants et apprentis

Site de l'établissement :



LYCEE PROF PRIVE DES METIERS LA MACHE

LYON 8E ARRONDISSEMENT (069)

Du 28/01/2026 au 29/01/2026

Formations

Plusieurs BTS de la filière Bâtiment, Industrie.
Titre RNCP TSSR (technicien supérieur système et réseaux).

Modalités

<https://www.billetweb.fr/journees-de-lenseignement-superieur-2025>

Horaire

28/01 : 9h - 15h

29/01 : 9h - 15h

Lieu

75 Boulevard Jean XXIII, Lyon, France

Site de l'établissement :



LYCEE PROF PRIVE DES METIERS SAINT JOSEPH

LYON 7E ARRONDISSEMENT (069)

Du 28/01/2026 au 29/01/2026

Formations

BTS tertiaires, industriels et bâtiments/ Certificat de spécialisation SNO

Modalités

Se présenter directement dans les locaux de notre établissement

Contacts

L.BOUBAS/ K.PELON

Horaire

JOURNEE

Lieu

327 rue garibaldi 69007 Lyon

Objectif

Découverte de nos formations

Public

Lycéens

Site de l'établissement :



LYCEE PROFESSIONNEL PRIVE LA FAVORITE SAINTE THERESE

LYON 5E ARRONDISSEMENT (069)

Du 28/01/2026 au 29/01/2026

Formations

BTS GPME (GESTION DE LA PME)

BTS SAM (Support Action Managériale)

BTS MOS (Management Opérationnel de la sécurité)

Modalités

SANS INSCRIPTIONS

Contacts

Mme F. PICOLET 04/72/38/84/00

Horaire

9h//16h30

Lieu

Campus La Favorite 20 avenue du Point du Jour 69005 Lyon

Objectif

Découvrir nos formations et notre campus. Immersion dans les classes. Echanges avec nos professeurs et nos étudiants

Public

Tous types de Baccalauréat

Tous types de public

Intervenants

Etudiants

Professeurs

personnel administratif

Site de l'établissement :



LYCEE TECHNOLOGIQUE PRIVE DON BOSCO

LYON 5E ARRONDISSEMENT (069)

Du 28/01/2026 au 29/01/2026

Formations

Prépa Horizon Droit, un programme d'accompagnement pour réussir sa 1ère et 2ème année de licence de Droit.

Classe de Sciences Politiques

Bachelor en Management

Modalités

Pas d'inscription nécessaire, entrée libre

Contacts

Monsieur CHOMEL Directeur de l'Enseignement Supérieur
enseignementsuperieur@lesminimes-lyon.org
04 37 41 13 13 ou 04 37 41 13 14

Horaire

Mercredi 28 janvier 2026 de 09h00 à 16h00

Judi 29 janvier 2026 de 09h00 à 16h00

Lieu

Institution ND des Minimes - Don Bosco
Site de Fourvière
14 rue Roger Radisson
69005 LYON

Objectif

- Echanger avec les professeurs et les responsables de parcours
- Visiter l'établissement et découvrir nos salles de cours, l'internat et nos installations

- Rencontrer les étudiants pour discuter de la vie étudiante et poser vos questions

Public

Pour Horizon Droit : élèves de Terminale générale, inscrits en faculté de Droit à Lyon,

- Pour la Classe préparatoire de Sciences Politiques : terminales voies générales toutes spécialités

- Pour le Bachelor : élèves de Terminale après obtention du Bac, L1 , ou L2, ou BTS

Intervenants

Élèves, Professeurs et Direction de l'Enseignement Supérieur

Site de l'établissement :



LYCEE TECHNOLOGIQUE PRIVE ICOF

LYON 5E ARRONDISSEMENT (069)

Du 28/01/2026 au 29/01/2026

Formations

du bac au bac +5
numérique et cybersécurité
commerce international
banque et assurance
gestion finance comptabilité
management et évènementiel

Modalités

aucune

Contacts

contact@icof.fr

Horaire

9h 12h30
14h 16h30

Lieu

8 avenue Debrousse
Lyon 5

Objectif

orientation post bac

Public

lycées

Site de l'établissement :



LYCEE TECHNOLOGIQUE PRIVE ORT

LYON 8E ARRONDISSEMENT (069)

Du 28/01/2026 au 29/01/2026

Formations

BTS CIEL - BTS SIO Option SLAM - BTS GPME (Gestion de la PME) en initial et en Alternance - BTS CG (Comptabilité Gestion) en Alternance.

Modalités

Contactez le lycée

Contacts

service administratif : 04 72 78 09 09 ou 04 72 78 09 01
mail : lyon@ort.asso.fr

Horaire

Accueil dès 9h30 à 12h30 et de 13h30 à 17h les 2 jours

Lieu

LTP privé ORT 133 rue Marius BERLIET
69008 LYON

Objectif

Information sur l'ensemble des filières proposées dans notre établissement.
Échange avec les équipes pédagogiques, élèves, étudiants et apprentis. Visite de l'établissement

Public

Lycéens, étudiants et apprentis

Intervenants

Équipe pédagogique et de direction avec la participation des élèves.

Site de l'établissement :



Rectorat de Lyon
DRAIO - Délégation Régionale Académique à l'Information et à l'Orientation / Site de Lyon
saio-pedagogie-orientation@ac-lyon.fr